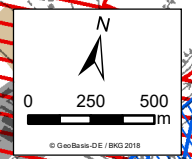
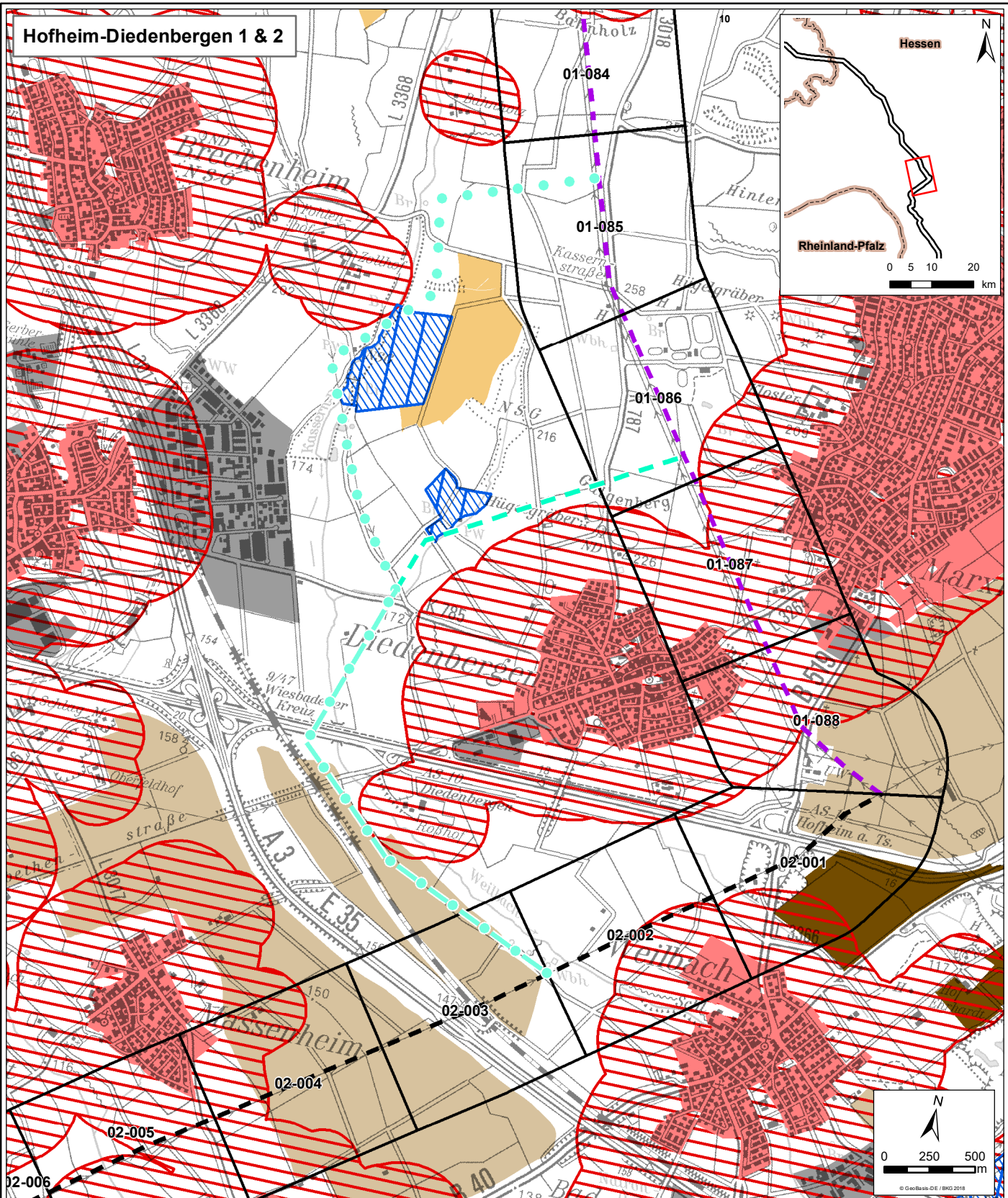
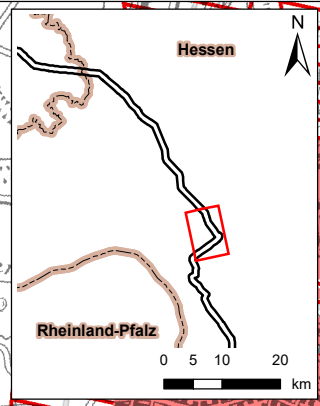


Hofheim-Diedenbergen 1 & 2



Legende

- Leitungskategorie 2 - Nutzung Bestandsleitung (geringfügige Anpassungen)
- Leitungskategorie 3 - Nutzung Bestandsleitung (punktuelle Umbauten)
- Trassenkorridorsegment
- Alternativen**
- Hofheim-Diedenbergen 1
- Hofheim-Diedenbergen 2
- Siedlung**
- Siedlungsbereiche
- Fläche für Industrie & Gewerbe
- Abstand zu Wohnbauflächen

Wasserwirtschaft

- Vorranggebiet Grundwasserschutz
- Vorbehaltsgebiet Grundwasserschutz

Energiewirtschaft

- Vorranggebiet Windenergie
- Vorranggebiet Windenergie (in Aufstellung)

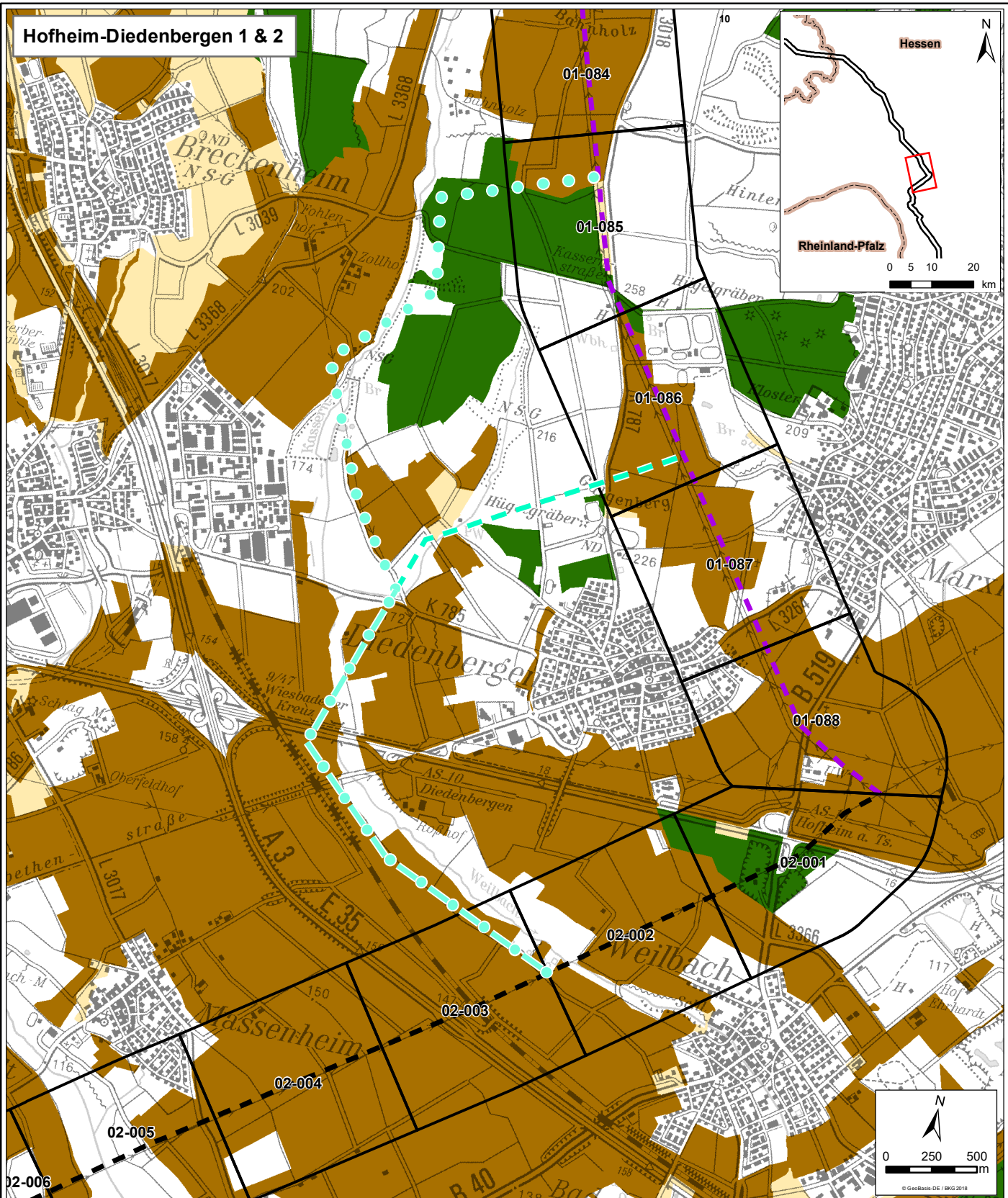
Rohstoffe

- Vorranggebiet oberflächennahe Rohstoffe
- Vorbehaltsgebiet oberflächennahe Rohstoffe

Amprion GmbH	
<small>Auftraggeber:</small> Robert-Schuman-Straße 7 44263 Dortmund	
<small>Erstellt durch:</small> ERM GmbH Siemensstraße 9 62523 Neu-Isenburg	<small>Tel: +49 (0) 6102/206-0 Fax: +49 (0) 6102/206-302</small>
Höchstspannungsleitung Osterath - Philippsburg Gleichstrom Abschnitt D Weißenthurm - Riedstadt	
<small>Projekt:</small> Alternativen aus Öffentlichkeitsbeteiligung	
<small>Thema:</small> Siedlung, Wasser & Rohstoffe Erfordernisse der Raumordnung	
<small>Blattgröße:</small> A4	<small>Maßstab:</small> 1:30.000
<small>Bearbeitet:</small> LE	<small>Status:</small> nach erfolgten Fachgesprächen
<small>Gezeichnet:</small> NST	<small>Stand:</small> Mai 2019
<small>Geprüft:</small> BVS	

Die Legende zeigt alle vorgesehenen Erfordernisse der Raumordnung.
Der vorliegende Kartenausschnitt muss nicht jedes aufgeführte Element enthalten.

Hofheim-Diedenbergen 1 & 2



Legende

- Leitungskategorie 2 - Nutzung
- Bestandsleitung (geringfügige Anpassungen)

- Leitungskategorie 3 - Nutzung
- Bestandsleitung (punktuelle Umbauten)

Trassenkorridorsegment

Alternativen

- Hofheim-Diedenbergen 1
- Hofheim-Diedenbergen 2

Landwirtschaft

- Vorranggebiet Landwirtschaft
- Vorbehaltsgebiet Landwirtschaft

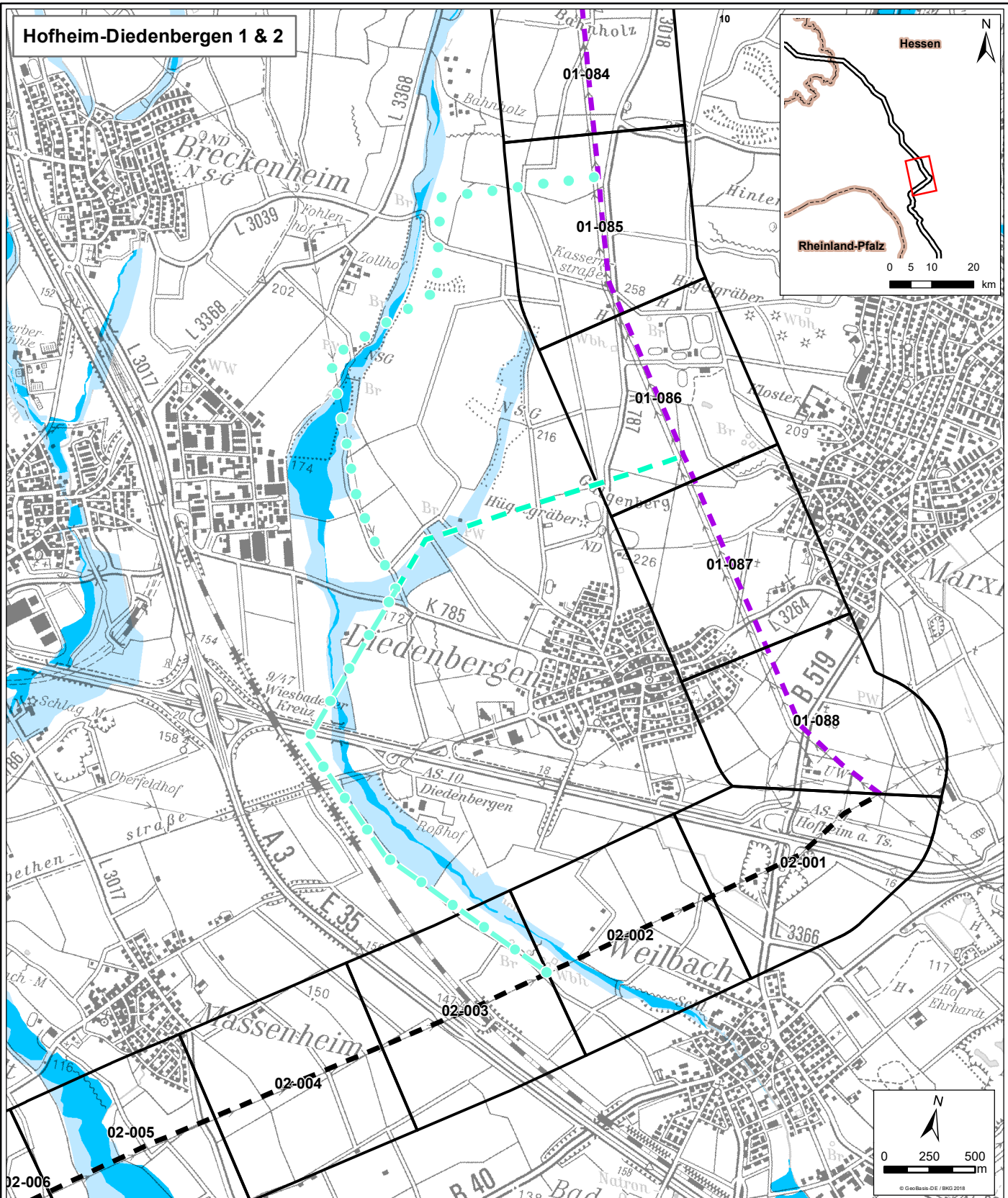
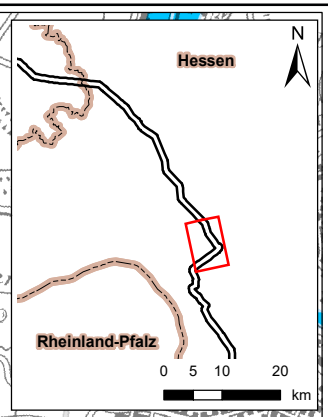
Wald- & Forstwirtschaft

- Vorranggebiet Forstwirtschaft
- Vorbehaltsgebiet Forstwirtschaft

Auftraggeber:	Amprion GmbH Robert-Schuman-Strasse 7 44263 Dortmund	
Erstellt durch:	ERM GmbH Siemensstraße 9 62323 Neu-Isenburg Tel: +49 (0) 6102/206-0 Fax: +49 (0) 6102/206-302	
Projekt:	Höchstspannungsleitung Osterath - Philippsburg Gleichstrom Abschnitt D Weißenthurm - Riedstadt	
Phase:	Alternativen aus Öffentlichkeitsbeteiligung	
Thema:	Land- & Forstwirtschaft Erfordernisse der Raumordnung	
Blattgröße:	A4	Maßstab: 1:30.000
Bearbeitet:	LE	Status: nach erfolgten Fachgesprächen
Gezeichnet:	NST	Stand: Mai 2019
Geprüft:	BVS	

Die Legende zeigt alle vorgesehenen Erfordernisse der Raumordnung. Der vorliegende Kartenausschnitt muss nicht jedes aufgeführte Element enthalten.

Hofheim-Diedenbergen 1 & 2



Pfad: \\d:\rad\03\gis\p0370408_Ultrane\Paras_AbsD\00_GIS_Projekte\06_EWB_Alternativen\A4_Karten_20190521\C_2_3_1_1_Freiraum.mxd, Datum gespeichert: 21. Mai 2019, Datum gedruckt: 21. Mai 2019

Legende

- Leitungskategorie 2 - Nutzung
- Bestandsleitung (geringfügige Anpassungen)
- Leitungskategorie 3 - Nutzung
- Bestandsleitung (punktuelle Umbauten)
- Trassenkorridorsegment

Alternativen

- Hofheim-Diedenbergen 1
- Hofheim-Diedenbergen 2

Hochwasserschutz

- Vorranggebiet für den vorbeugenden Hochwasserschutz
- Vorbehaltsgebiet für den vorbeugenden Hochwasserschutz

Landschaft

- Bedeutsame Kulturlandschaften

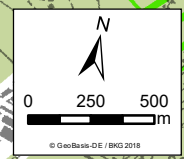
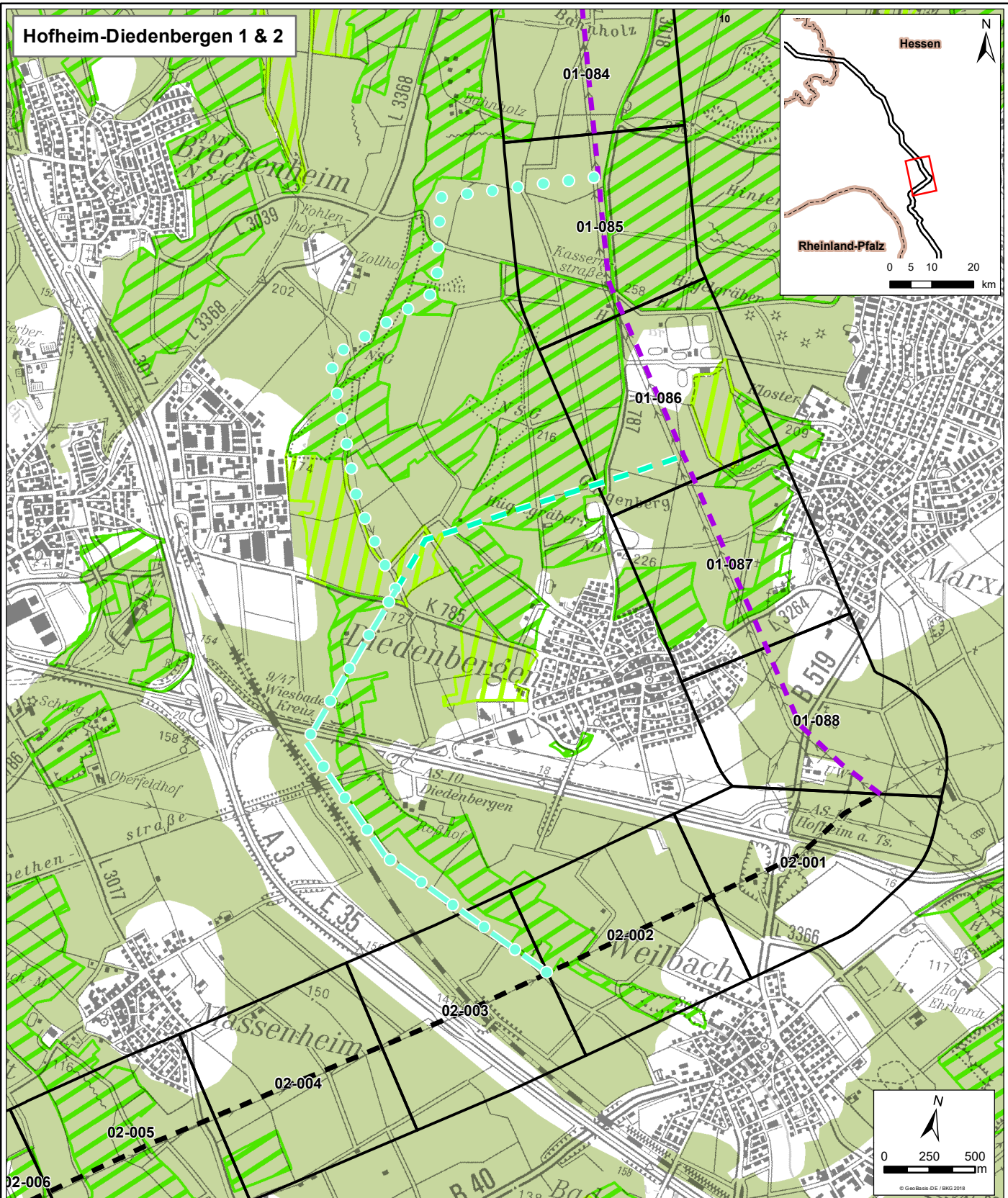
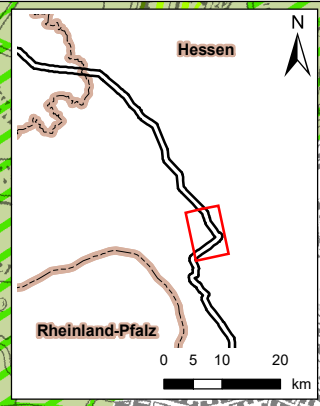
Erholung & Tourismus

- Erholungs- und Erlebnisräume
- Vorbehaltsgebiet Erholung & Tourismus

Auftraggeber: Robert-Schuman-Straße 7 44263 Dortmund	Amprion GmbH
Erstellt durch: Siemensstraße 9 62363 Neu-Isenburg	Tel: +49 (0) 6102 206-0 Fax: +49 (0) 6102 206-302
Höchstspannungsleitung Osterath - Philippsburg Gleichstrom Abschnitt D Weißenthurm - Riedstadt	
Phase: Alternativen aus Öffentlichkeitsbeteiligung	
Thema: Freiraumschutz (I) Erfordernisse der Raumordnung	
Blattgröße: A4 Bearbeitet: LE Gezeichnet: NST Geprüft: BVS	Maßstab: 1:30.000 Status: nach erfolgten Fachgesprächen Stand: Mai 2019

Die Legende zeigt alle vorgesehenen Erfordernisse der Raumordnung.
 Der vorliegende Kartenausschnitt muss nicht jedes aufgeführte Element enthalten.

Hofheim-Diedenbergen 1 & 2



Pfad: \\deifrad03\gis\P0370408_Ultranet_Parab_AbsD000_GIS_Projekte\06_EWB_Alternativen\A4-Karten_20190521\IC_2_3_2_1_Freiraum.mxd, Datum gespeichert: 21. Mai 2019, Datum gedruckt: 21. Mai 2019

Legende

- Leitungskategorie 2 - Nutzung
- Bestandsleitung (geringfügige Anpassungen)
- Leitungskategorie 3 - Nutzung
- Bestandsleitung (punktuelle Umbauten)
- Trassenkorridorsegment

Alternativen

- Hofheim-Diedenbergen 1
- Hofheim-Diedenbergen 2

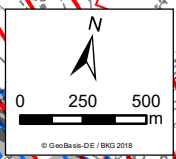
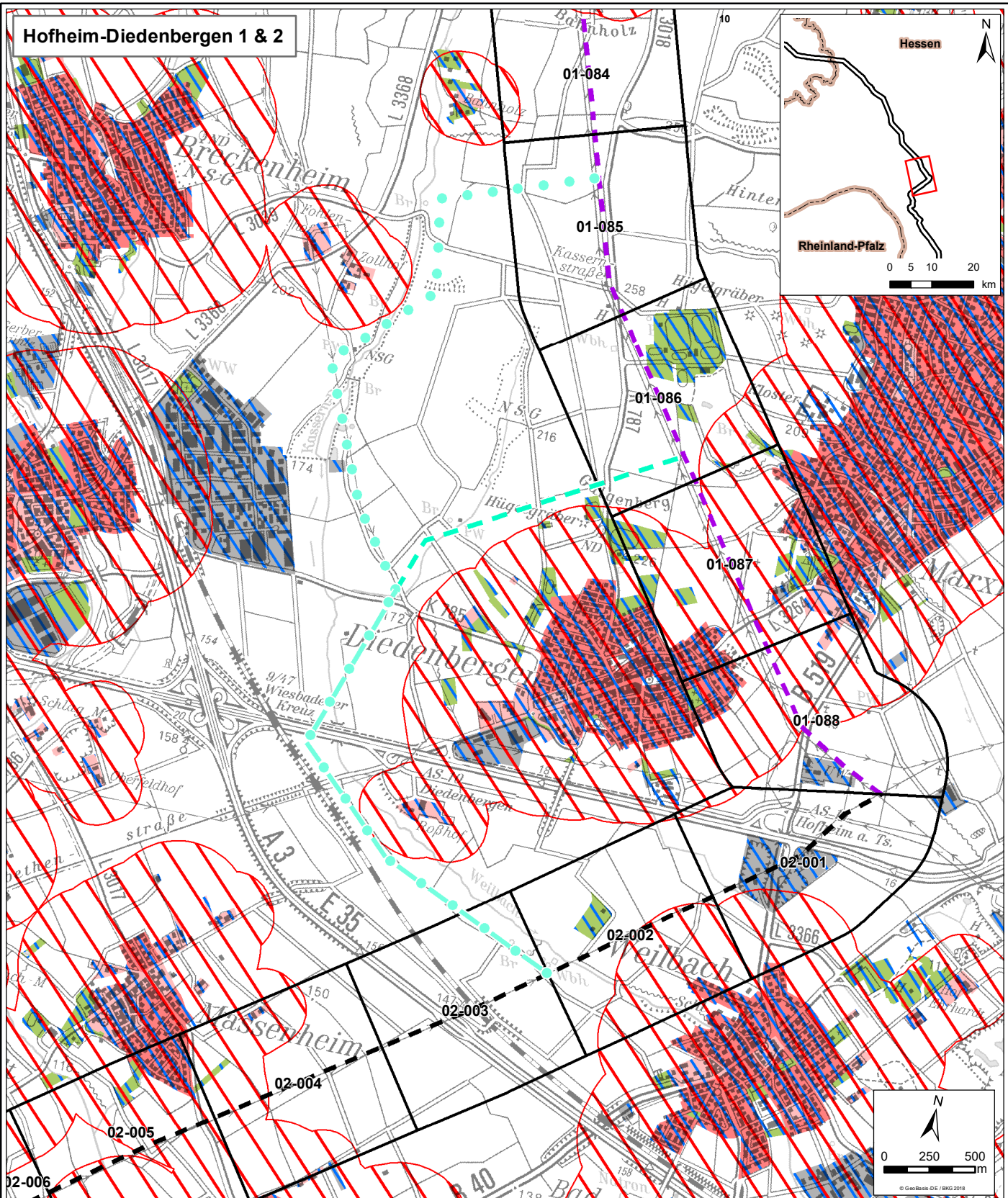
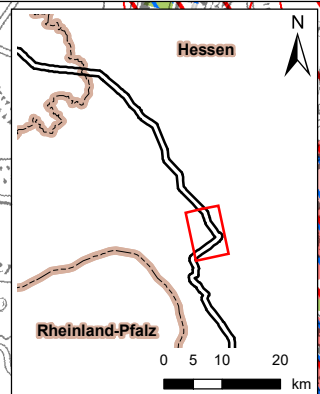
Freiraum

- Regionaler Grünzug
- Vorranggebiet für Natur & Landschaft
- Vorbehaltsgebiet für Natur & Landschaft
- Grünzäsur
- Biotopschutz
- Landesweiter Biotopverbund
- Vorranggebiet regionaler Biotopverbund
- Vorbehaltsgebiet regionaler Biotopverbund
- Vorranggebiet Ressourcenschutz
- Vorbehaltsgebiet Ressourcenschutz

Die Legende zeigt alle vorgesehenen Erfordernisse der Raumordnung. Der vorliegende Kartenausschnitt muss nicht jedes aufgeführte Element enthalten.

Auftraggeber:	Amprion GmbH Robert-Schuman-Straße 7 44263 Dortmund		
Erstellt durch:	ERM GmbH Siemensstraße 9 62523 Neu-Isenburg	Tel: +49 (0) 6102 206-0 Fax: +49 (0) 6102 206-302	
Projekt:	Höchstspannungsleitung Osterath - Philippsburg Gleichstrom Abschnitt D Weißenthurm - Riedstadt		
Phase:	Alternativen aus Öffentlichkeitsbeteiligung		
Thema:	Freiraumschutz (II) Erfordernisse der Raumordnung		
Blattgröße:	A4	Maßstab:	1:30.000
Bearbeitet:	LE	Status:	nach erfolgten Fachgesprächen
Gezeichnet:	NST	Stand:	Mai 2019
Geprüft:	BVS		

Hofheim-Diedenbergen 1 & 2



Pfad: I:\dfrad\c3\gis\P0370408_Ultrane\Parab_AbsD\00_GIS_Projekte\06_EWB_Alternativen\A4-Karten_20190521\B_2_1_1_Mensch.mxd, Datum gespeichert: 21. Mai 2019, Datum gedruckt: 21. Mai 2019

Legende

- Leitungskategorie 2 - Nutzung
- Bestandsleitung (geringfügige Anpassungen)
- Leitungskategorie 3 - Nutzung
- Bestandsleitung (punktuelle Umbauten)
- Trassenkorridorsegment

Alternativen

- Hofheim-Diedenbergen 1
- Hofheim-Diedenbergen 2

Flächen der baulichen Nutzung (TA Lärm & AVV Baulärm)

- Kurgebiet & Wohnbaufläche (hilfsweise aus ATKIS)
- Fläche gemischter Nutzung (hilfsweise aus ATKIS)
- Gewerbe- oder Industriefläche (hilfsweise aus ATKIS)

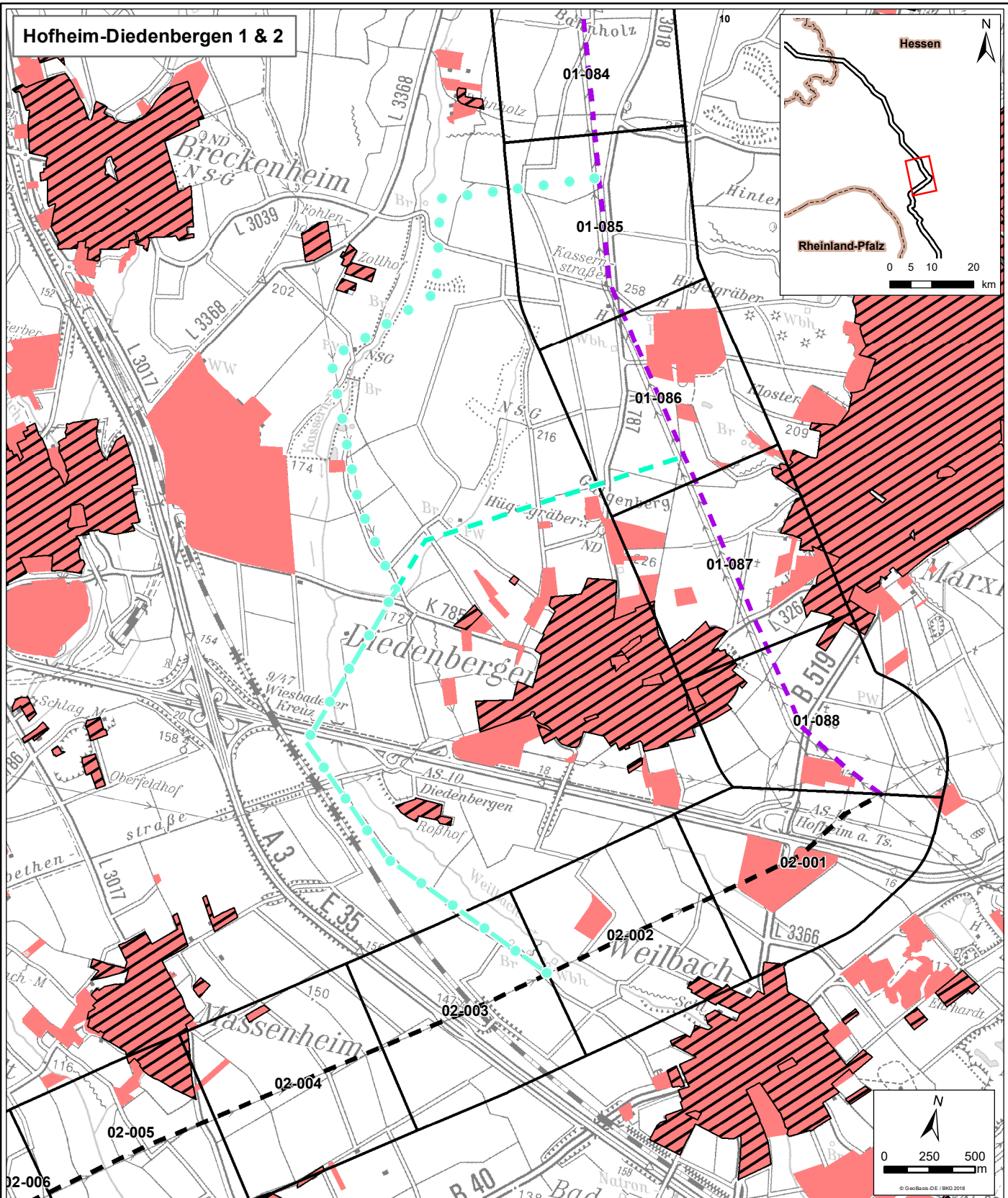
Weitere Erfassungskriterien

- Erholungseinrichtung
- Siedlungsfläche
- Abstandsflächen

Auftraggeber:	Amprion GmbH Robert-Schuman-Straße 7 44263 Dortmund		
Erstellt durch:	ERM GmbH Siemensstraße 9 62363 Neu-Isenburg	Tel: +49 (0) 6102 206-0 Fax: +49 (0) 6102 206-302	
Projekt:	Höchstspannungsleitung Osterath - Philippsburg Gleichstrom Abschnitt D Weißenthurm - Riedstadt		
Phase:	Alternativen aus Öffentlichkeitsbeteiligung		
Thema:	Ist-Zustand Schutzgut Mensch (I)		
Blattgröße:	A4	Maßstab:	1:30.000
Bearbeitet:	LE	Status:	nach erfolgten Fachgesprächen
Gezeichnet:	NST	Stand:	Mai 2019
Geprüft:	BVS		

Die Legende zeigt alle vorgesehenen Inhalte des Schutzgutes Mensch. Der vorliegende Kartenausschnitt muss nicht jedes aufgeführte Element enthalten.

Hofheim-Diedenbergen 1 & 2



Pfad: I:\dfrad\03\gis\P0370408_Ultrane\Parab_AbsD\00_GIS_Projekte\06_EWB_Alternativen\A4-Karten_20190521\B_2_1_2_Mensch.mxd, Datum gedruckt: 22. Mai 2019

Legende

- Leitungskategorie 2 - Nutzung Bestandsleitung (geringfügige Anpassungen)
- Leitungskategorie 3 - Nutzung Bestandsleitung (punktuelle Umbauten)
- Trassenkorridorsegment

Alternativen

- Hofheim-Diedenbergen 1
- Hofheim-Diedenbergen 2

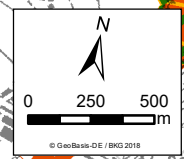
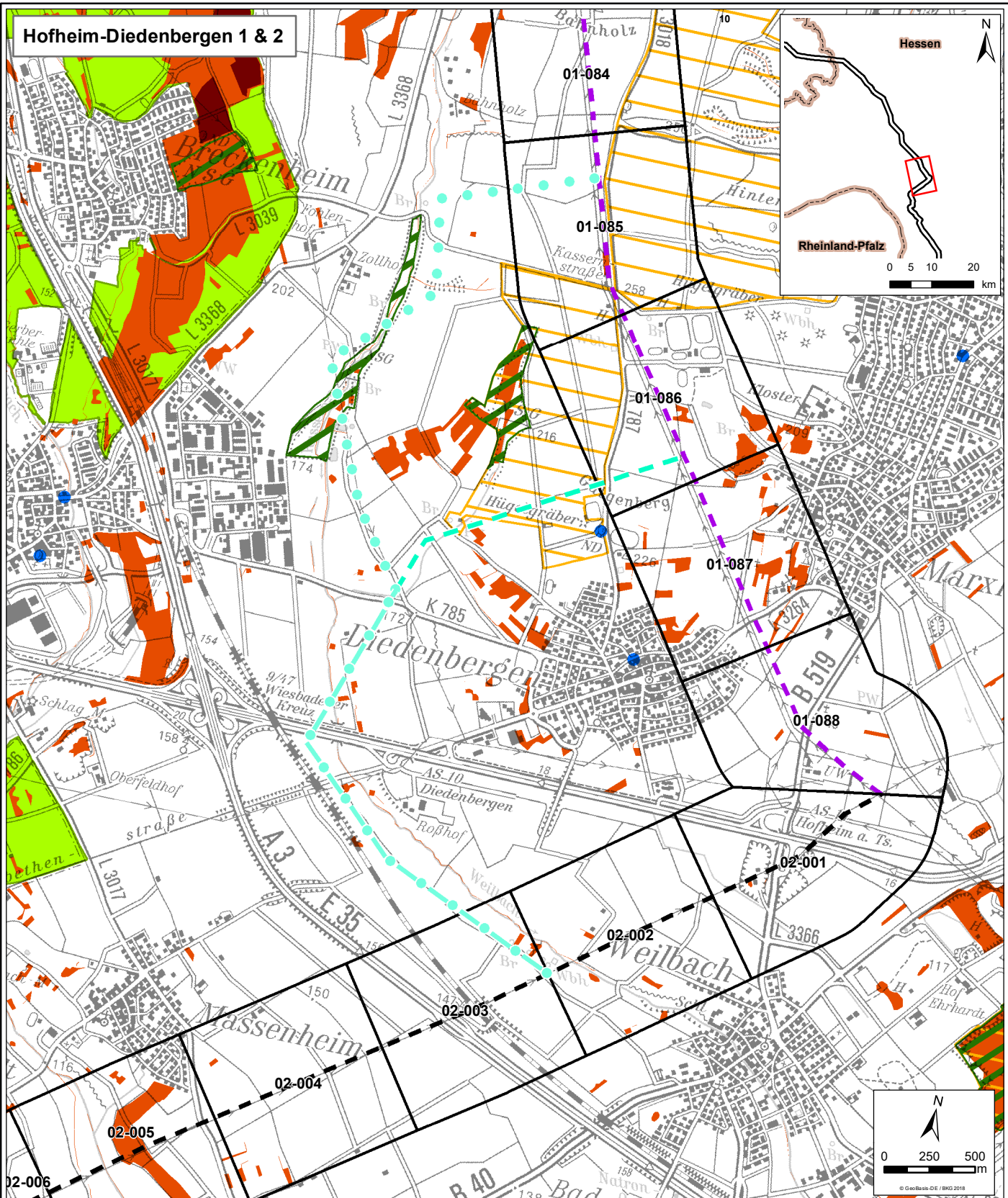
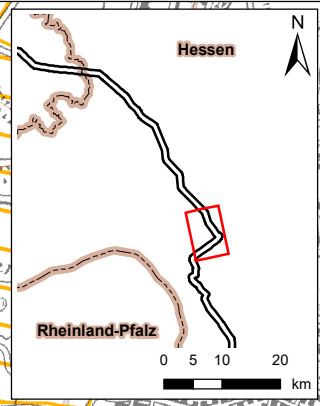
Erfassungskriterien nach 26. BImSchV

- Ort zum dauerhaften Aufenthalt
- Ort zum nicht nur vorübergehenden Aufenthalt
- Ort zum häufigen oder dauerhaften Aufenthalt von Menschen

Auftraggeber:	Amprion GmbH Robert-Schuman-Straße 7 44263 Dortmund		
Erstellt durch:	ERM GmbH Siemensstraße 9 62363 Neu-Isenburg	Tel: +49 (0) 6102 206-0 Fax: +49 (0) 6102 206-302	
Projekt:	Höchstspannungsleitung Osterath - Philippsburg Gleichstrom Abschnitt D Weißenthurm - Riedstadt		
Phase:	Alternativen aus Öffentlichkeitsbeteiligung		
Thema:	Ist-Zustand Schutzgut Mensch (II)		
Blattgröße:	A4	Maßstab:	1:30.000
Bearbeitet:	LE	Status:	nach erfolgten Fachgesprächen
Gezeichnet:	NST	Stand:	Mai 2019
Geprüft:	BVS		

Die Legende zeigt alle vorgesehenen Inhalte des Schutzgutes Mensch. Der vorliegende Kartenausschnitt muss nicht jedes aufgeführte Element enthalten.

Hofheim-Diedenbergen 1 & 2



Pfad: \\dfrad03\gis\P0370408_UltraneT_Parab_AbsD\00_GIS_Projekte\06_EWB_Alternativen\A4-Karten_20190521\B_2_2_1_TierPflanzeBIO.mxd, Datum gespeichert: 21. Mai 2019

Legende

- Leitungskategorie 2 - Nutzung Bestandsleitung (geringfügige Anpassungen)
- Leitungskategorie 3 - Nutzung Bestandsleitung (punktuelle Umbauten)
- Trassenkorridorsegment
- Hofheim-Diedenbergen 1
- Hofheim-Diedenbergen 2
- Natura 2000-Gebiete
- FFH-Gebiet
- Vogelschutzgebiet

Geschützte Teile von Natur & Landschaft nach BNatSchG

- Naturschutzgebiet (§ 23)
- Landschaftsschutzgebiet (§ 26)
- Naturdenkmal (§ 28) (punktuell)
- Geschützter Landschaftsbestandteil (§ 29) (flächig)
- Gesetzlich geschütztes Biotop (§ 30) (punktuell)
- Gesetzlich geschütztes Biotop (§ 30) (linienförmig)
- Gesetzlich geschütztes Biotop (§ 30) (flächig)

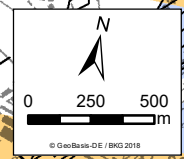
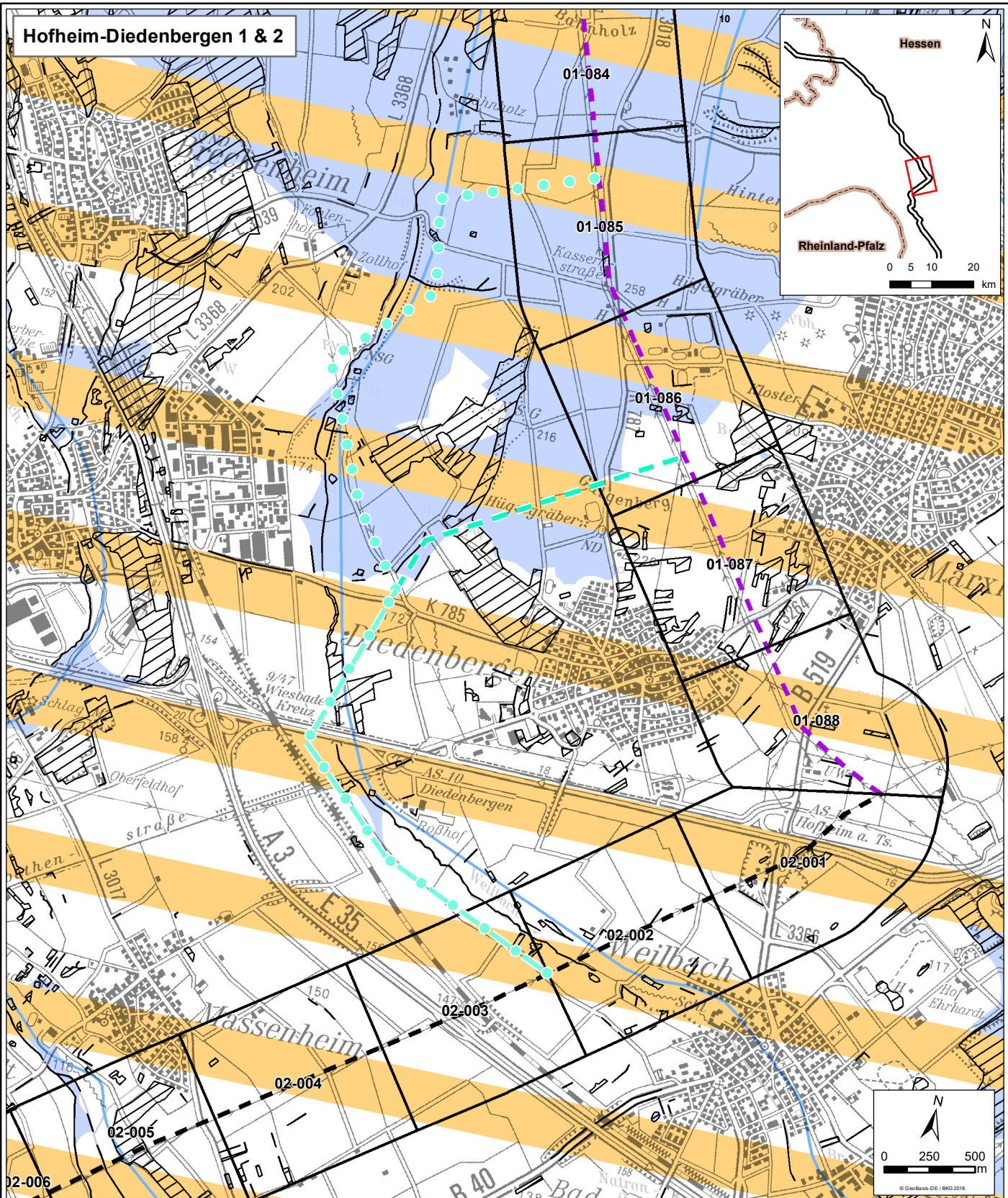
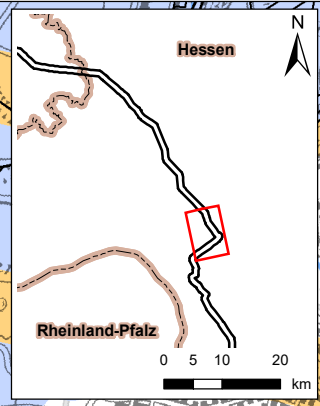
Sonstige Erfassungskriterien

- Gewässerrandstreifen nach BNatSchG (§ 61)

Die Legende zeigt alle vorgesehenen Inhalte des Schutzgutes Tiere, Pflanzen und die biologische Vielfalt. Der vorliegende Kartenausschnitt muss nicht jedes aufgeführte Element enthalten

Auftraggeber: Robert-Schuman-Straße 7 44263 Dortmund	Amprion GmbH
Erstellt durch: Siemensstraße 9 62399 Neu-Isenburg	Tel: +49 (0) 6102/206-0 Fax: +49 (0) 6102/206-302
Höchstspannungsleitung Osterath - Philippsburg Gleichstrom Abschnitt D Weißenthurm - Riedstadt	
Phase: Alternativen aus Öffentlichkeitsbeteiligung	
Thema: Ist Zustand Schutzgut Tiere, Pflanzen und die biologische Vielfalt (I)	
Blattgröße: A4 Maßstab: 1:30.000 Bearbeitet: LE Gezeichnet: NST Geprüft: BVS	Status: nach erfolgten Fachgesprächen Stand: Mai 2019

Hofheim-Diedenbergen 1 & 2



Pfad: \\frad03\gis\p0370408_UltraNet_Parab_AbsD000_GIS_Projekte\06_EWB_Alternativen\A4-Karten_20190521\B_2_2_2_TierPflanzeBIO.mxd, Datum gespeichert: 21. Mai 2019

Legende

- Leitungskategorie 2 - Nutzung
- Bestandsleitung (geringfügige Anpassungen)
- Leitungskategorie 3 - Nutzung
- Bestandsleitung (punktuelle Umbauten)
- Trassenkorridorsegment
- Alternativen**
- Hofheim-Diedenbergen 1
- Hofheim-Diedenbergen 2

Biotope

- Biotopeverbund (linienförmig)
- Biotopeverbund (flächig)
- Schutzwürdiges Biotop (punktuell)
- Schutzwürdiges Biotop (linienförmig)
- Schutzwürdiges Biotop (flächig)

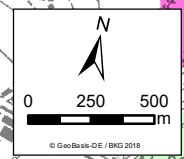
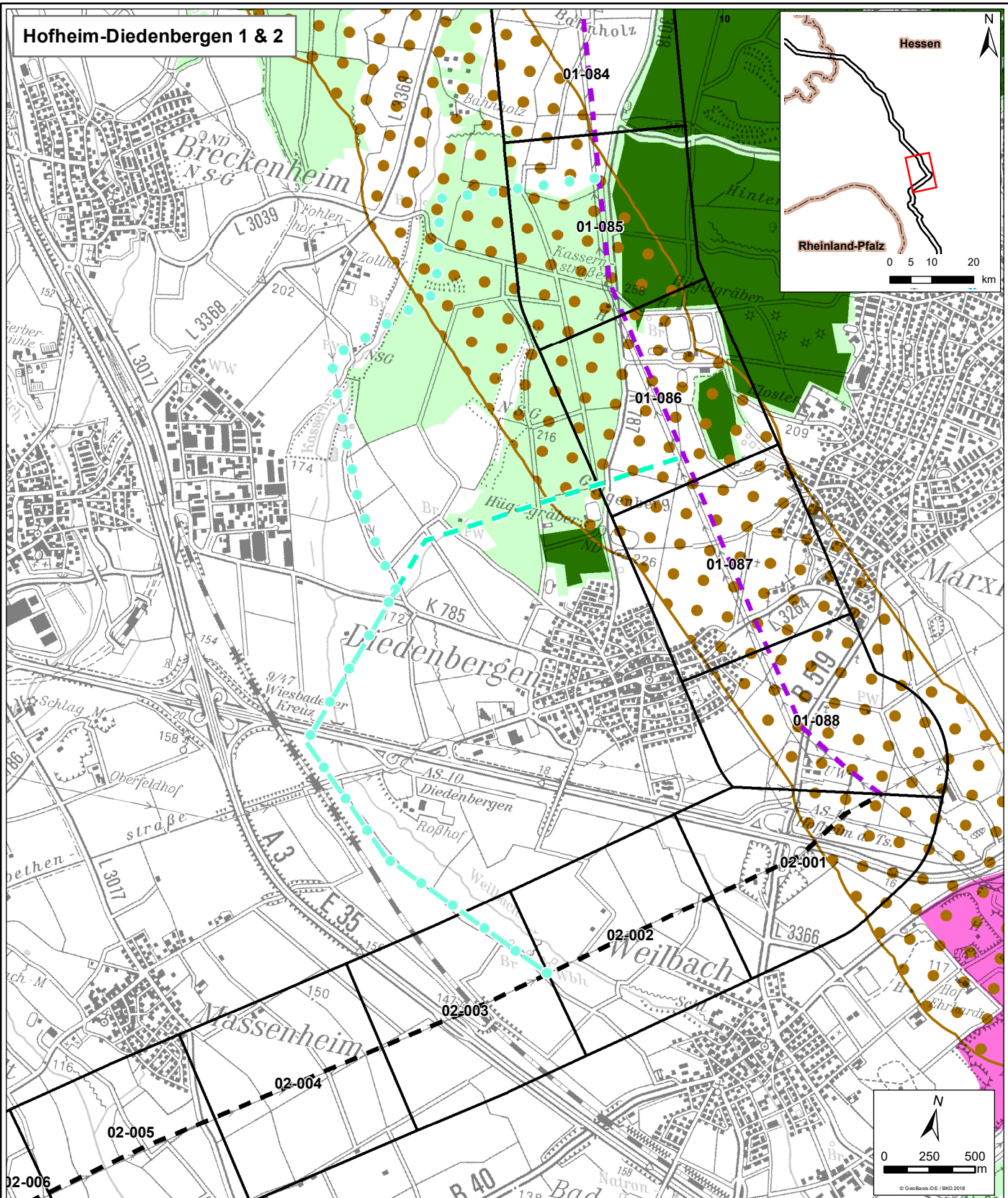
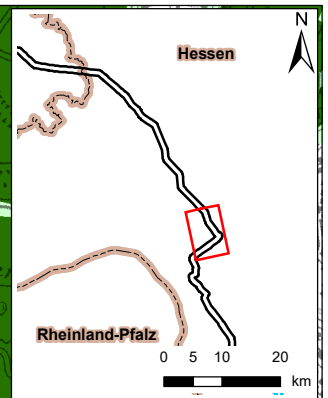
Avifaunistische Belange

- Important Bird and Biodiversity Area
- Vogelzugkorridor (linienförmig)
- Vogelzugkorridor (flächig)

Die Legende zeigt alle vorgesehenen Inhalte des Schutzgutes Tiere, Pflanzen und die biologische Vielfalt. Der vorliegende Kartenausschnitt muss nicht jedes aufgeführte Element enthalten

Amprion GmbH <small>Auftraggeber: Robert-Schuman-Straße 7 44263 Dortmund</small>			
ERM GmbH <small>Erstellt durch: Siemensstraße 9 62393 Neu-Isenburg</small>		<small>Tel: +49 (0) 6102 206-0 Fax: +49 (0) 6102 206-302</small> 	
Höchstspannungsleitung Osterath - Philippsburg Gleichstrom Abschnitt D Weißenthurm - Riedstadt			
Projekt: Alternativen aus Öffentlichkeitsbeteiligung			
Thema: Ist Zustand Schutzgut Tiere, Pflanzen und die biologische Vielfalt (II)			
Blattgröße:	A4	Maßstab:	1:30.000
Bearbeitet:	LE	Status:	nach erfolgten Fachgesprächen
Gezeichnet:	NST	Stand:	Mai 2019
Geprüft:	BVS		

Hofheim-Diedenbergen 1 & 2



Pfad: \\dfrad03\gis\P0370408_UltraneT_Parab_AbsD000_GIS_Projekte\06_EWB_Alternativen\A4-Karten_20190521\B_2_2_3_TierPflanzeBld.mxd, Datum gespeichert: 21. Mai 2019

Legende

- Leitungskategorie 2 - Nutzung
- Bestandsleitung (geringfügige Anpassungen)
- Leitungskategorie 3 - Nutzung
- Bestandsleitung (punktuelle Umbauten)
- Trassenkorridorsegment

Alternativen

- Hofheim-Diedenbergen 1
- Hofheim-Diedenbergen 2

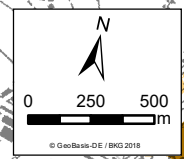
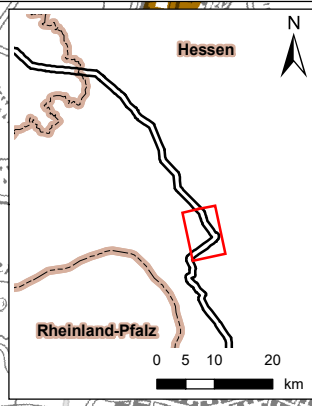
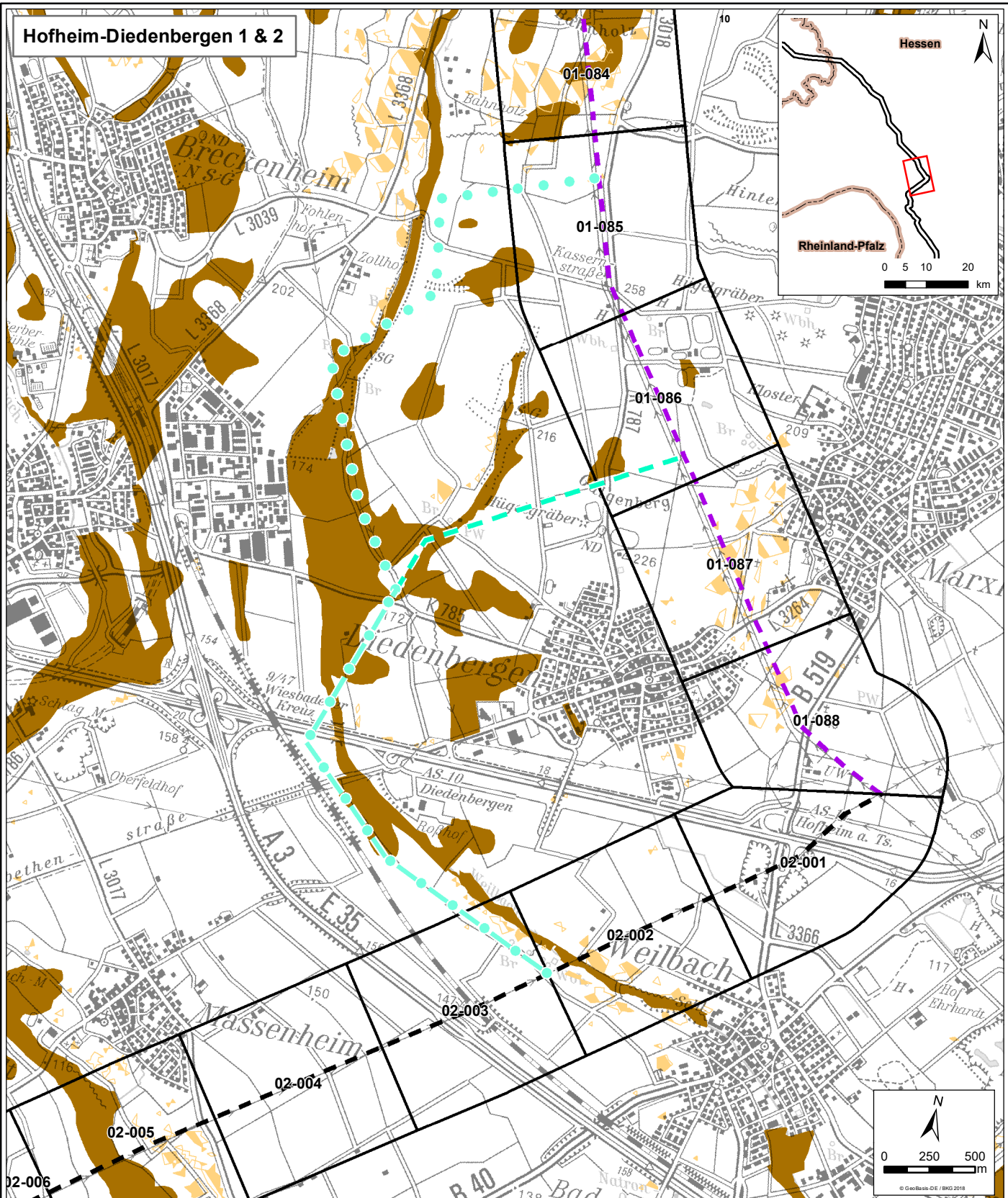
Sonstige Kriterien

- Wald
- Schutzwald
- Naturwaldreservate
- LIFE-Projekt (linienförmig)
- Wildtierkorridor (flächig)
- Fläche der Artenhilfskonzepte

Auftraggeber:	Amprion GmbH Robert-Schuman-Strasse 7 44263 Dortmund	
Erstellt durch:	ERM GmbH Siemensstraße 9 62393 Neu-Isenburg Tel: +49 (0) 6102 206-0 Fax: +49 (0) 6102 206-302	
Projekt:	Höchstspannungsleitung Osterath - Philippsburg Gleichstrom Abschnitt D Weißenthurm - Riedstadt	
Phase:	Alternativen aus Öffentlichkeitsbeteiligung	
Thema:	Ist Zustand Schutzgut Tiere, Pflanzen und die biologische Vielfalt (III)	
Blattgröße:	A4	Maßstab: 1:30.000
Bearbeitet:	LE	Status: nach erfolgten Fachgesprächen
Gezeichnet:	NST	Stand: Mai 2019
Geprüft:	BVS	

Die Legende zeigt alle vorgesehenen Inhalte des Schutzgutes Tiere, Pflanzen und die biologische Vielfalt. Der vorliegende Kartenausschnitt muss nicht jedes aufgeführte Element enthalten

Hofheim-Diedenbergen 1 & 2



Pfad: \\d:\frad\c3\gis\p0370408_Ultrane\Parab_AbsD\00_GIS_Projekte\06_EWB_Alternativen\A4-Karten_20190521\B_2_3_Boden.mxd
 Datum gespeichert: 21. Mai 2019, Datum gedruckt: 21. Mai 2019

Legende

- Leitungskategorie 2 - Nutzung Bestandsleitung (geringfügige Anpassungen)
- Leitungskategorie 3 - Nutzung Bestandsleitung (punktuelle Umbauten)
- Trassenkorridorsegment

Alternativen

- Hofheim-Diedenbergen 1
- Hofheim-Diedenbergen 2

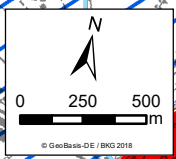
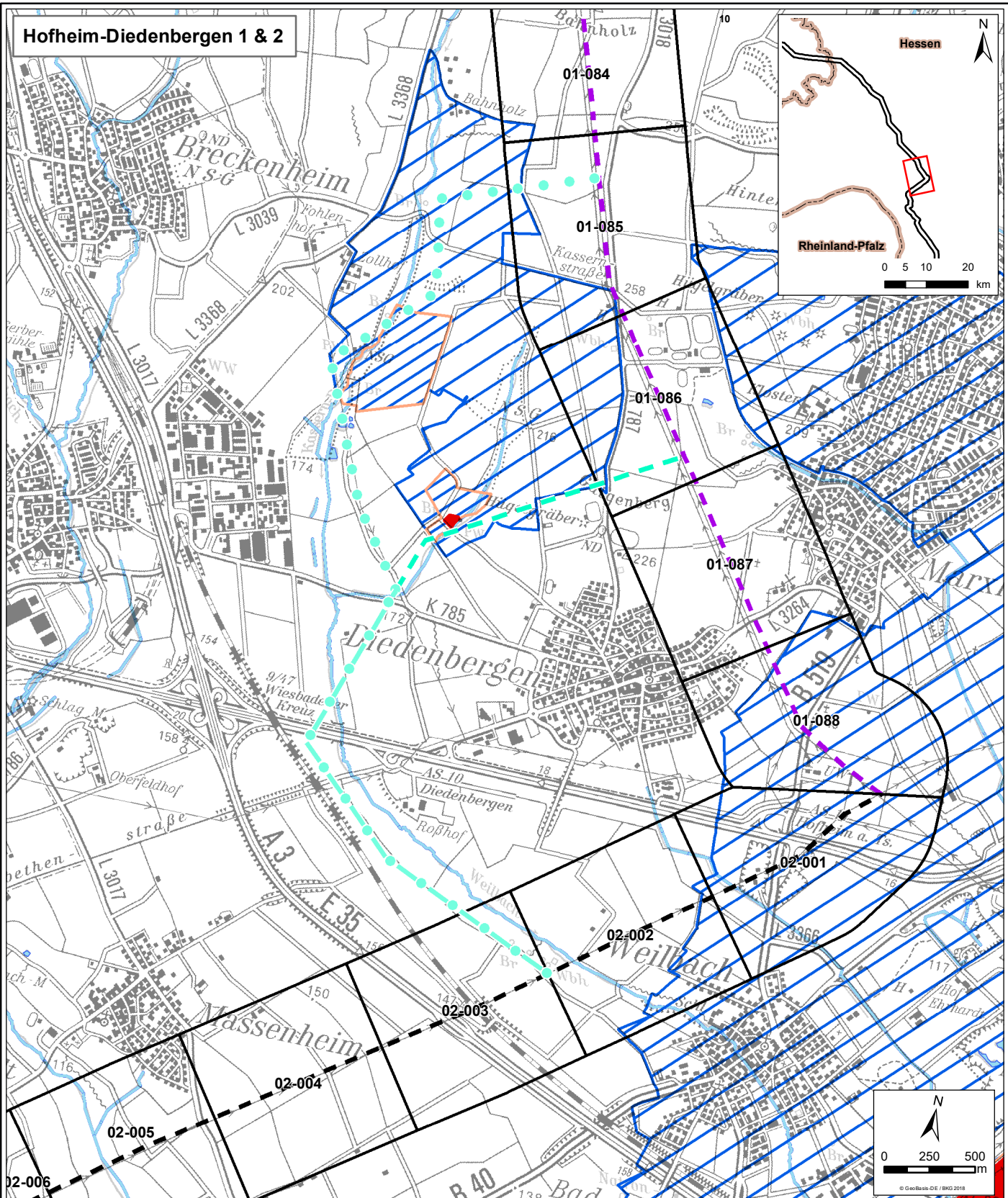
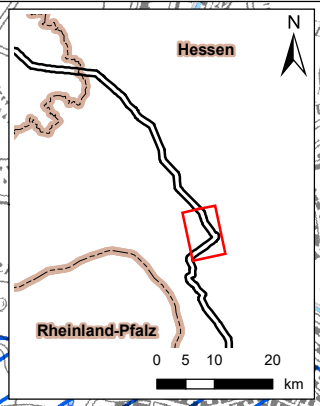
Boden

- feuchter verdichtungsempfindlicher Boden
- Boden als Archiv der Natur- und Kulturgeschichte
- Erosionsempfindlicher Boden

Amprion GmbH	
<small>Auftraggeber:</small>	<small>Robert-Schuman-Straße 7 44263 Dortmund</small>
ERM GmbH	
<small>Erstellt durch:</small>	<small>Siemensstraße 9 62393 Neu-Isenburg Tel: +49 (0) 6102/206-0 Fax: +49 (0) 6102/206-302</small>
Höchstspannungsleitung Osterath - Philippsburg Gleichstrom Abschnitt D Weißenthurm - Riedstadt	
<small>Projekt:</small>	Alternativen aus Öffentlichkeitsbeteiligung
<small>Thema:</small>	Ist-Zustand Schutzgut Boden
<small>Blattgröße:</small>	A4 Maßstab: 1:30.000
<small>Bearbeitet:</small>	LE Status: nach erfolgten Fachgesprächen
<small>Gezeichnet:</small>	NST Stand: Mai 2019
<small>Geprüft:</small>	BVS

Die Legende zeigt alle vorgesehenen Inhalte des Schutzgutes Boden.
Der vorliegende Kartenausschnitt muss nicht jedes aufgeführte Element enthalten

Hofheim-Diedenbergen 1 & 2



Legende

- Leitungskategorie 2 - Nutzung Bestandsleitung (geringfügige Anpassungen)
- Leitungskategorie 3 - Nutzung Bestandsleitung (punktuelle Umbauten)
- Trassenkorridorsegment
- Alternativen**
- Hofheim-Diedenbergen 1
- Hofheim-Diedenbergen 2

Wasserschutzgebiet

- Schutzzone I
- Schutzzone II
- Schutzzone III

Heilquellenschutzgebiet

- Schutzzone qualitativ II / quantitativ B
- Schutzzone qualitativ III & IV

Weitere Erfassungskriterien

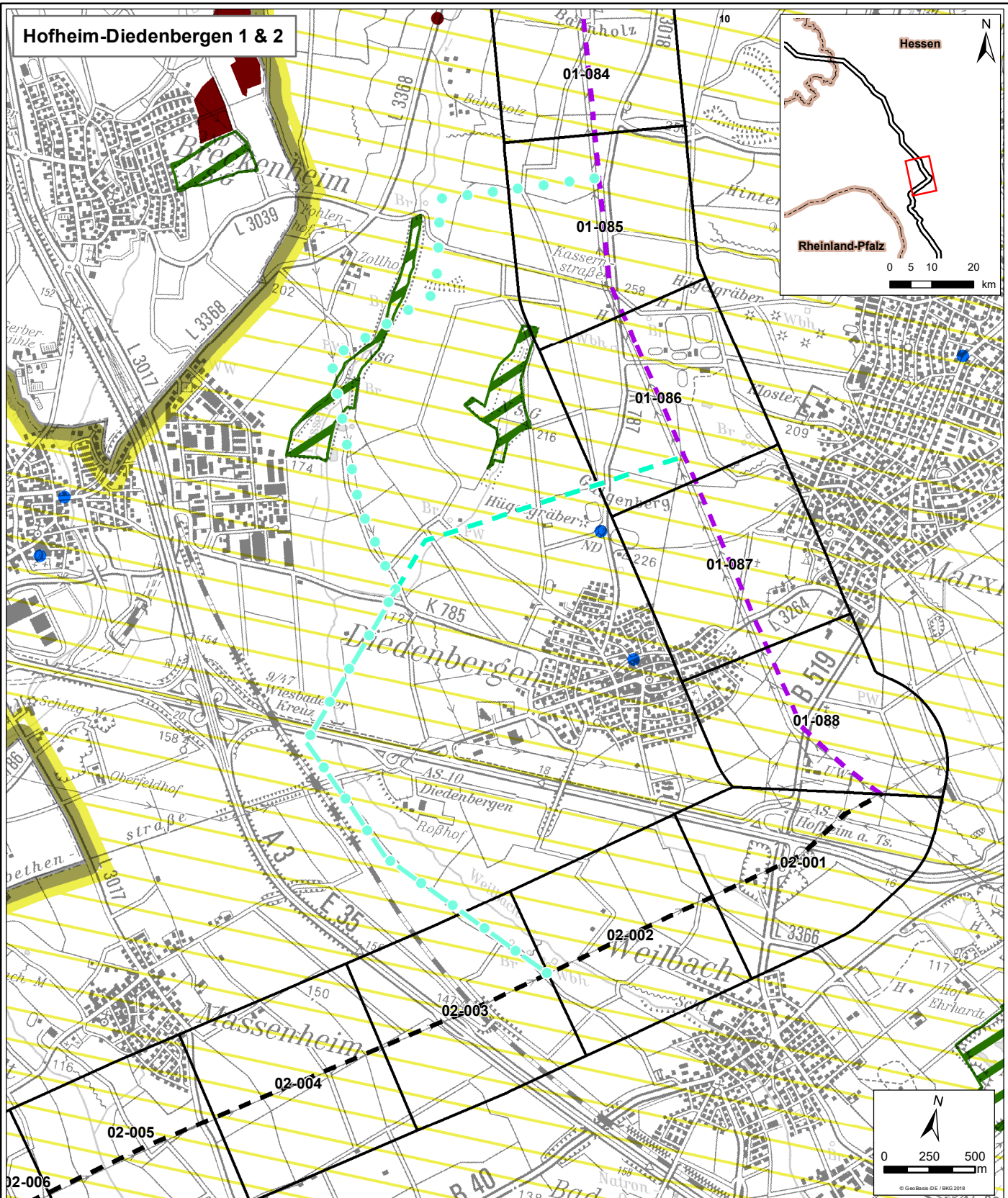
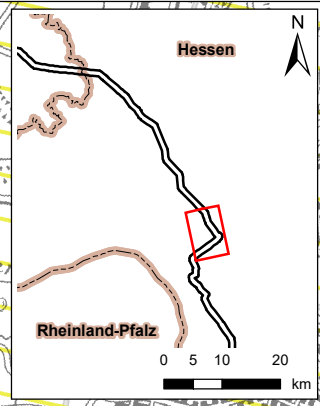
- Gewässer (linienförmig)
- Gewässer (flächig)

Die Legende zeigt alle vorgesehenen Inhalte des Schutzgutes Wasser. Der vorliegende Kartenausschnitt muss nicht jedes aufgeführte Element enthalten

Amprion GmbH		
<small>Auftraggeber:</small>	<small>Robert-Schuman-Strasse 7 44263 Dortmund</small>	
<small>Erstellt durch:</small>	ERM GmbH	
	<small>Siemensstraße 9 62383 Neu-Isenburg</small>	<small>Tel: +49 (0) 6102 206-0 Fax: +49 (0) 6102 206-302</small>
<small>Projekt:</small>	Höchstspannungsleitung Osterath - Philippsburg Gleichstrom Abschnitt D Weißenthurm - Riedstadt	
<small>Phase:</small>	Alternativen aus Öffentlichkeitsbeteiligung	
<small>Thema:</small>	Ist-Zustand Schutzgut Wasser	
<small>Blattgröße:</small>	A4	<small>Maßstab:</small> 1:30.000
<small>Bearbeitet:</small>	LE	<small>Status:</small> nach erfolgten Fachgesprächen
<small>Gezeichnet:</small>	NST	<small>Stand:</small> Mai 2019
<small>Geprüft:</small>	BVS	

Pfad: \\dfrad03\gis\p0370408_Ultrane\Parab_AbsD\00_GIS_Projekte\06_EWB_Alternativen\A4-Karten_20190521\B_2_4_Wasser.mxd, Datum gespeichert: 21. Mai 2019, Datum gedruckt: 21. Mai 2019

Hofheim-Diedenbergen 1 & 2



Legende

- Leitungskategorie 2 - Nutzung Bestandsleitung (geringfügige Anpassungen)
- Leitungskategorie 3 - Nutzung Bestandsleitung (punktuelle Umbauten)
- Trassenkorridorsegment
- Alternativen**
- Hofheim-Diedenbergen 1
- Hofheim-Diedenbergen 2

Geschützte Teile von Natur & Landschaft nach BNatSchG

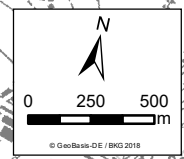
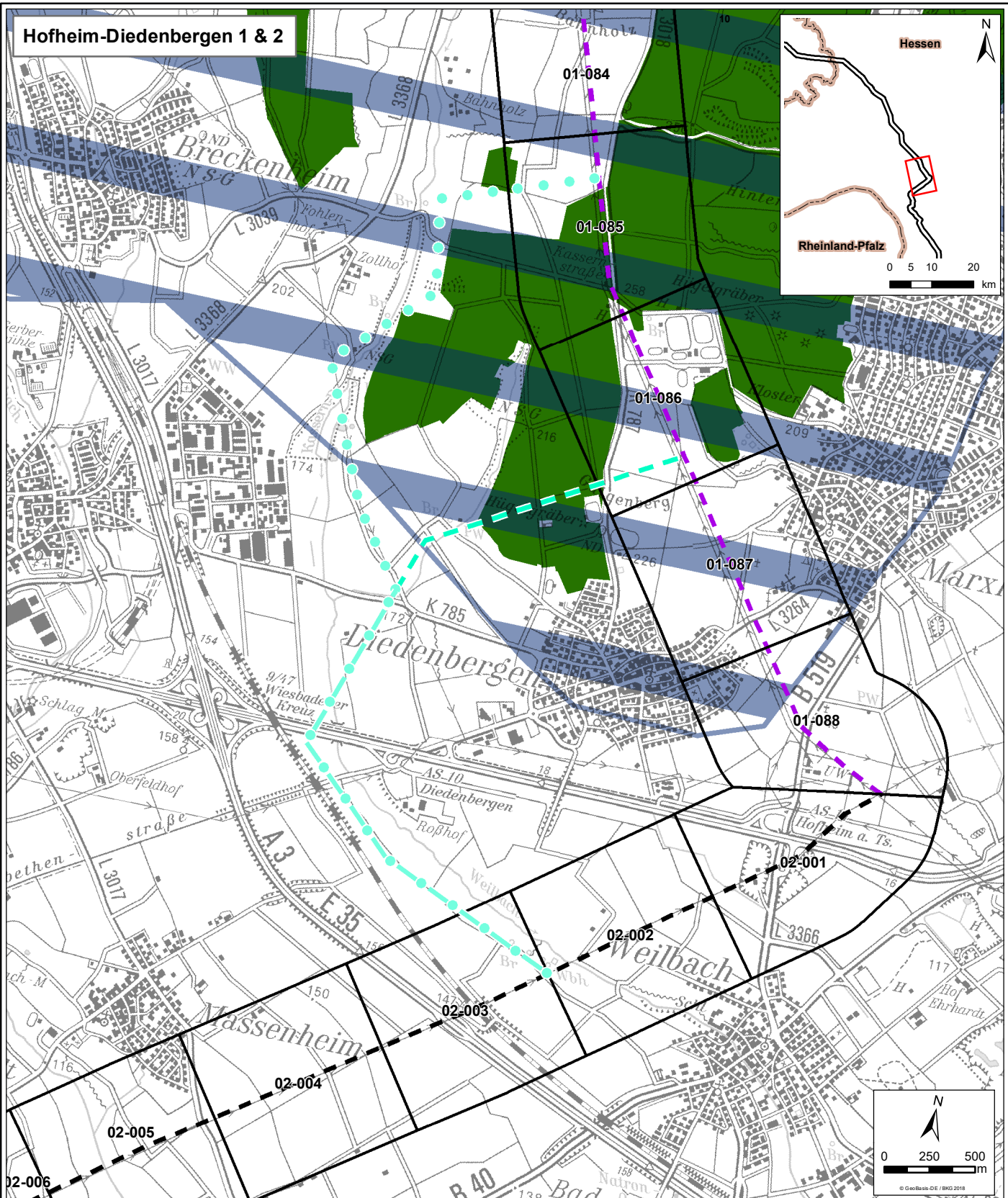
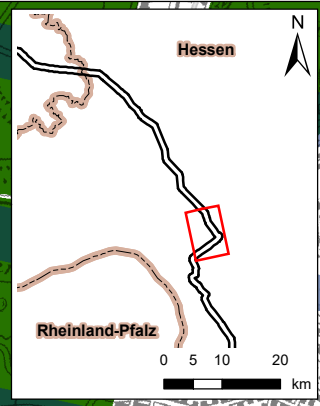
- Naturschutzgebiet (§ 23)
- Naturpark (§ 27)
- Naturdenkmal (§ 28) (punktuell)
- Naturdenkmal (§ 28) (flächig)
- Geschützter Landschaftsbestandteil (§ 29) (punktuell)
- Geschützter Landschaftsbestandteil (§ 29) (flächig)

Amprion GmbH	
<small>Auftraggeber:</small>	<small>Robert-Schuman-Straße 7 44263 Dortmund</small>
<small>Erstellt durch:</small>	ERM GmbH <small>Siemensstraße 9 62393 Neu-Isenburg Tel: +49 (0) 6102/206-0 Fax: +49 (0) 6102/206-302</small>
<small>Projekt:</small>	Höchstspannungsleitung Osterath - Philippsburg Gleichstrom Abschnitt D Weißenthurm - Riedstadt
<small>Phase:</small>	Alternativen aus Öffentlichkeitsbeteiligung
<small>Thema:</small>	Ist-Zustand Schutzgut Landschaft (I)
<small>Blattgröße:</small>	A4 Maßstab: 1:30.000
<small>Bearbeitet:</small>	LE Status: nach erfolgten Fachgesprächen
<small>Gezeichnet:</small>	NST Stand: Mai 2019
<small>Geprüft:</small>	BVS

Die Legende zeigt alle vorgesehenen Inhalte des Schutzgutes Landschaft.
Der vorliegende Kartenausschnitt muss nicht jedes aufgeführte Element enthalten

Pfad: I:\deirad\03\gis\p0370408_Ultrane\Parab_AbsD\00_GIS_Projekte\06_EWB_Alternativen\A4_Karten_20190521\IB_2_5_1_Landschaft.mxd, Datum gespeichert: 21. Mai 2019, Datum gedruckt: 21. Mai 2019

Hofheim-Diedenbergen 1 & 2



Legende

- Leitungskategorie 2 - Nutzung
Bestandsleitung (geringfügige Anpassungen)
- Leitungskategorie 3 - Nutzung
Bestandsleitung (punktuelle Umbauten)
- Trassenkorridorsegment
- Hofheim-Diedenbergen 1
- Hofheim-Diedenbergen 2

Alternativen

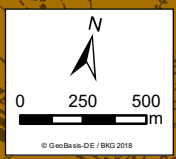
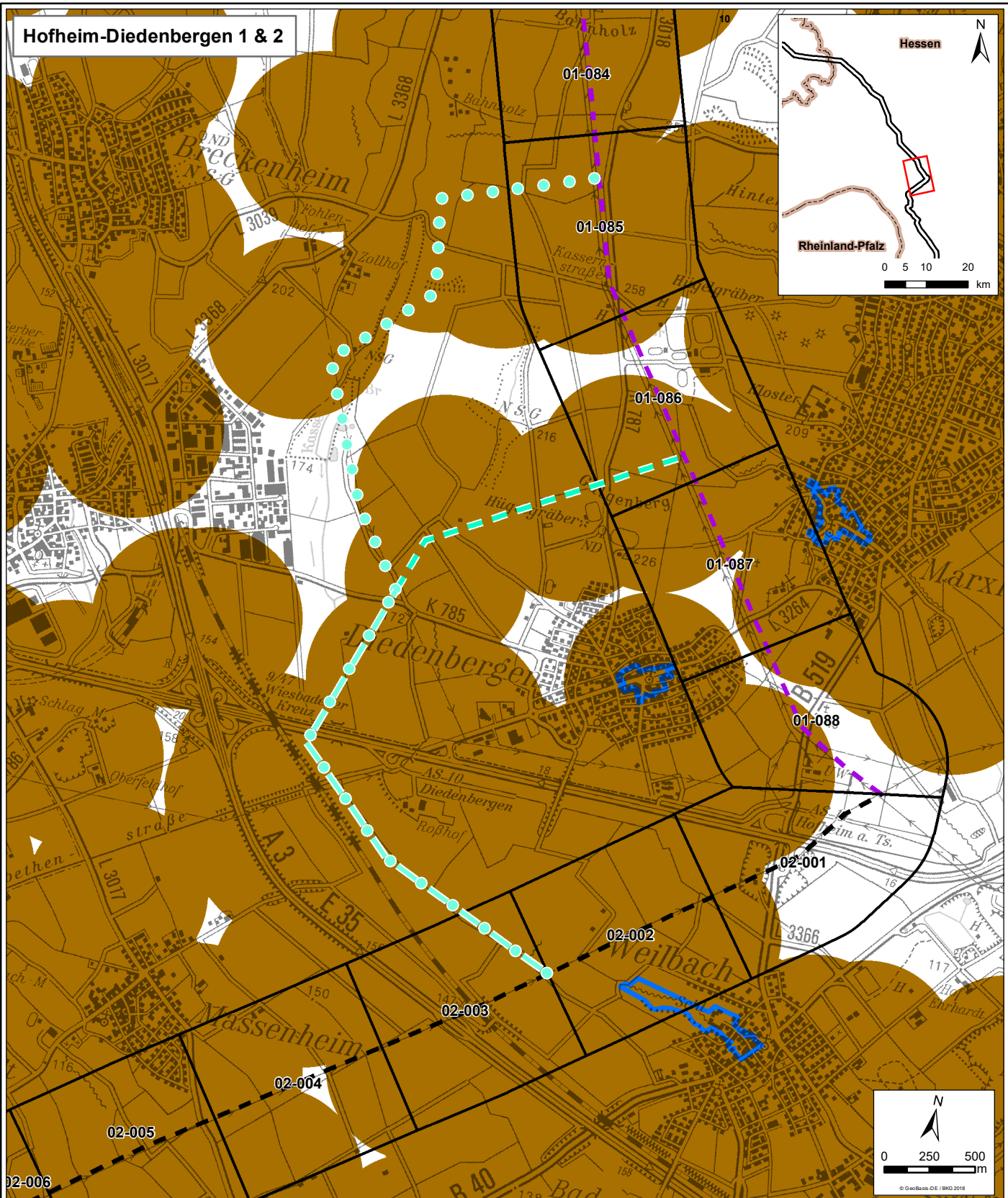
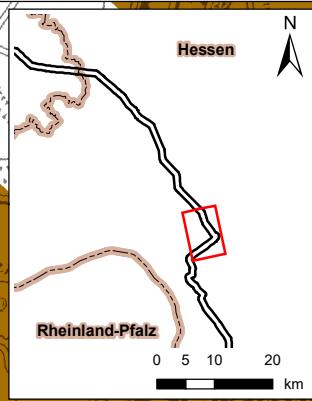
Sonstige Erfassungskriterien

- Mindestens regional bedeutsames Gebiet zur landschaftsgebundenen Erholung
- Schutzwürdige Landschaft
- Historische Kulturlandschaft
- UNESCO-Welterbe mit Zusatz Kulturlandschaft
- Unzerschnittener verkehrsarmer Raum > 50 km²
- Erholungswald

Auftraggeber:	Amprion GmbH Robert-Schuman-Straße 7 44263 Dortmund	
Erstellt durch:	ERM GmbH Siemensstraße 9 62323 Neu-Isenburg	
Projekt:	Höchstspannungsleitung Osterath - Philippsburg Gleichstrom Abschnitt D Weißenthurm - Riedstadt	
Phase:	Alternativen aus Öffentlichkeitsbeteiligung	
Thema:	Ist-Zustand Schutzgut Landschaft (II)	
Blattgröße:	A4	Maßstab: 1:30.000
Bearbeitet:	LE	Status: nach erfolgten Fachgesprächen
Gezeichnet:	NST	Stand: Mai 2019
Geprüft:	BVS	

Die Legende zeigt alle vorgesehenen Inhalte des Schutzgutes Landschaft.
Der vorliegende Kartenausschnitt muss nicht jedes aufgeführte Element enthalten

Hofheim-Diedenbergen 1 & 2



Pfad: I:\Defrad\03gis\0370408_Ultrane\A4-Karten_AbsD\00_GIS_Projekte\06_EWB_Alternativen\A4-Karten_20190521\IB_2_6_Kultur.mxd, Datum gespeichert: 21. Mai 2019

Legende

- Leitungskategorie 2 - Nutzung
Bestandsleitung (geringfügige Anpassungen)
- Leitungskategorie 3 - Nutzung
Bestandsleitung (punktuelle Umbauten)
- Trassenkorridorsegment
- Alternativen**
- Hofheim-Diedenbergen 1
- Hofheim-Diedenbergen 2

Kulturgüter

- Bodendenkmal bzw. archäologische Fundstelle (flächig)
- Gesamtanlage (punktuell)
- Gesamtanlage (flächig)
- Baudenkmale (punktuell)
- Grabungsschutzgebiet
- UNESCO-Weltkulturerbestätte
- 10 km Umgebungsbereich LRP MRW (Vermeidung optischer Beeinträchtigung) Gilt nur für Rheinland-Pfalz.

Amprion GmbH <small>Auftraggeber: Robert-Schuman-Straße 7 44263 Dortmund</small>		
ERM GmbH <small>Erstellt durch: Siemensstraße 9 62353 Neu-Isenburg</small>		 <small>Tel: +49 (0) 6102/206-0 Fax: +49 (0) 6102/206-302</small>
Höchstspannungsleitung Osterath - Philippsburg Gleichstrom Abschnitt D Weißenthurm - Riedstadt		
Projekt:		
Phase: Alternativen aus Öffentlichkeitsbeteiligung		
Thema: Ist-Zustand Schutzgut Kultur- und Sachgüter		
Blattgröße:	A4	Maßstab: 1:30.000
Bearbeitet:	LE	Status: nach erfolgten Fachgesprächen
Gezeichnet:	NST	Stand: Mai 2019
Geprüft:	BVS	

Die Legende zeigt alle vorgesehenen Inhalte des Schutzgutes Kultur- und Sachgüter. Der vorliegende Kartenausschnitt muss nicht jedes aufgeführte Element enthalten