

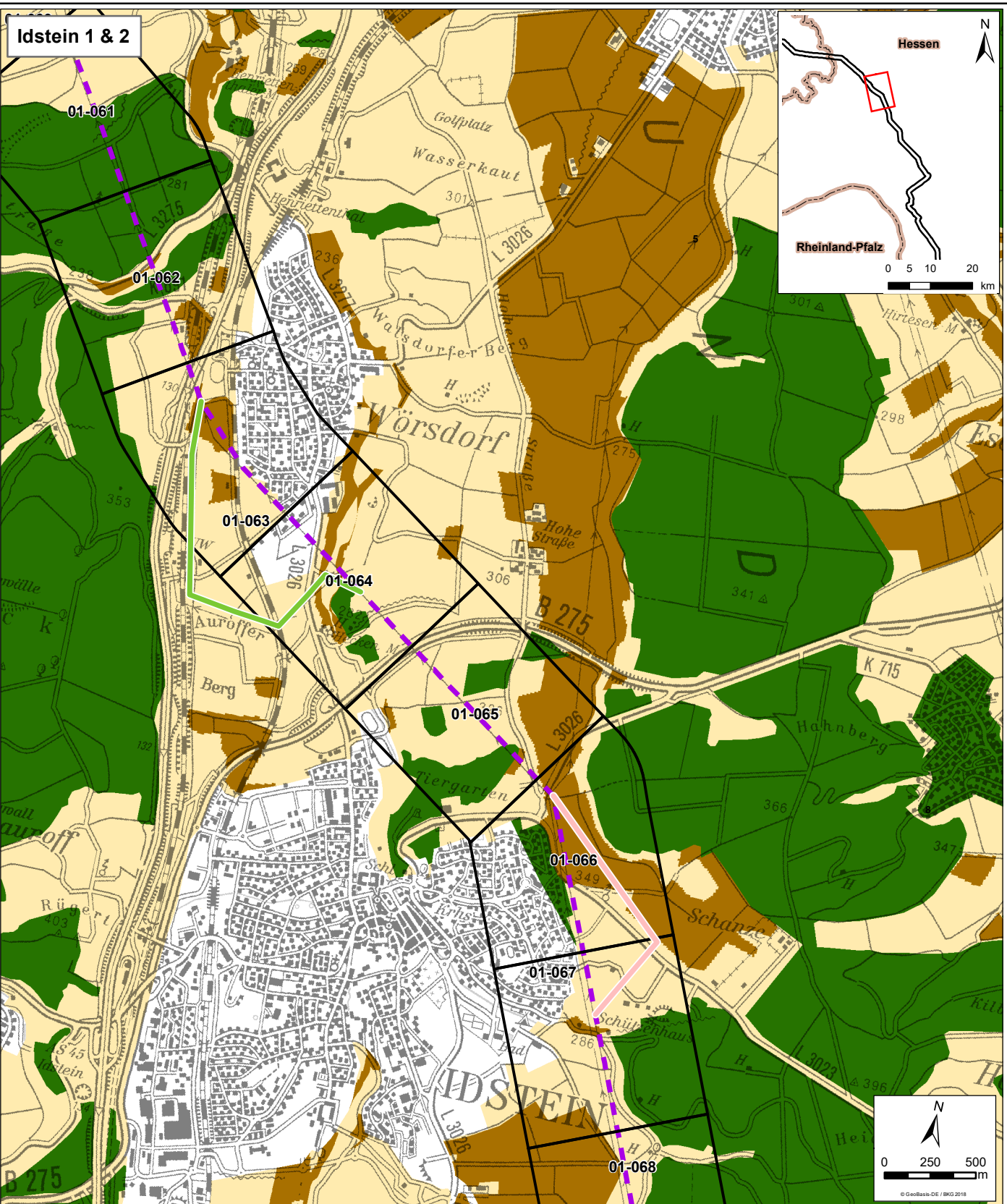
Pfad: \\dfrad03\gis\P0370408_UltraneT_Parab_AbsD00_GIS_Projekte\06_EWB_Alternativen\A4-Karten_20190521\C_2_1_Siedl_Wasser_Rohstoff.mxd, Datum gespeichert: 21. Mai 2019, Datum gedruckt: 21. Mai 2019

- Legende**
- Leitungskategorie 3 - Nutzung Bestandsleitung (punktuelle Umbauten)
 - Trassenkorridorsegment
- Alternativen**
- Idstein 1
 - Idstein 2
- Siedlung**
- Siedlungsbereiche
 - Fläche für Industrie & Gewerbe
 - Abstand zu Wohnbauflächen

- Wasserwirtschaft**
- Vorranggebiet Grundwasserschutz
 - Vorbehaltsgebiet Grundwasserschutz
- Energiewirtschaft**
- Vorranggebiet Windenergie
 - Vorranggebiet Windenergie (in Aufstellung)
- Rohstoffe**
- Vorranggebiet oberflächennahe Rohstoffe
 - Vorbehaltsgebiet oberflächennahe Rohstoffe

Amprion GmbH	
<small>Auftraggeber:</small> Robert-Schuman-Straße 7 44263 Dortmund	
ERM GmbH	
<small>Erstellt durch:</small> Siemensstraße 9 62383 Neu-Isenburg	<small>Tel: +49 (0) 6102 206-0 Fax: +49 (0) 6102 206-302</small>
Höchstspannungsleitung Osterath - Philippsburg Gleichstrom Abschnitt D Weißenthurm - Riedstadt	
<small>Projekt:</small> Alternativen aus Öffentlichkeitsbeteiligung	
<small>Thema:</small> Siedlung, Wasser & Rohstoffe Erfordernisse der Raumordnung	
<small>Blattgröße:</small> A4	<small>Maßstab:</small> 1:30.000
<small>Bearbeitet:</small> LE	<small>Status:</small> nach erfolgten Fachgesprächen
<small>Gezeichnet:</small> NST	<small>Stand:</small> Mai 2019
<small>Geprüft:</small> BVS	

Die Legende zeigt alle vorgesehenen Erfordernisse der Raumordnung.
Der vorliegende Kartenausschnitt muss nicht jedes aufgeführte Element enthalten.



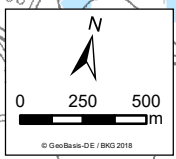
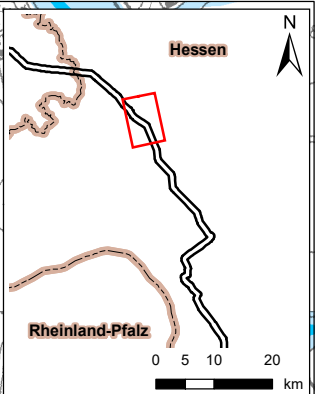
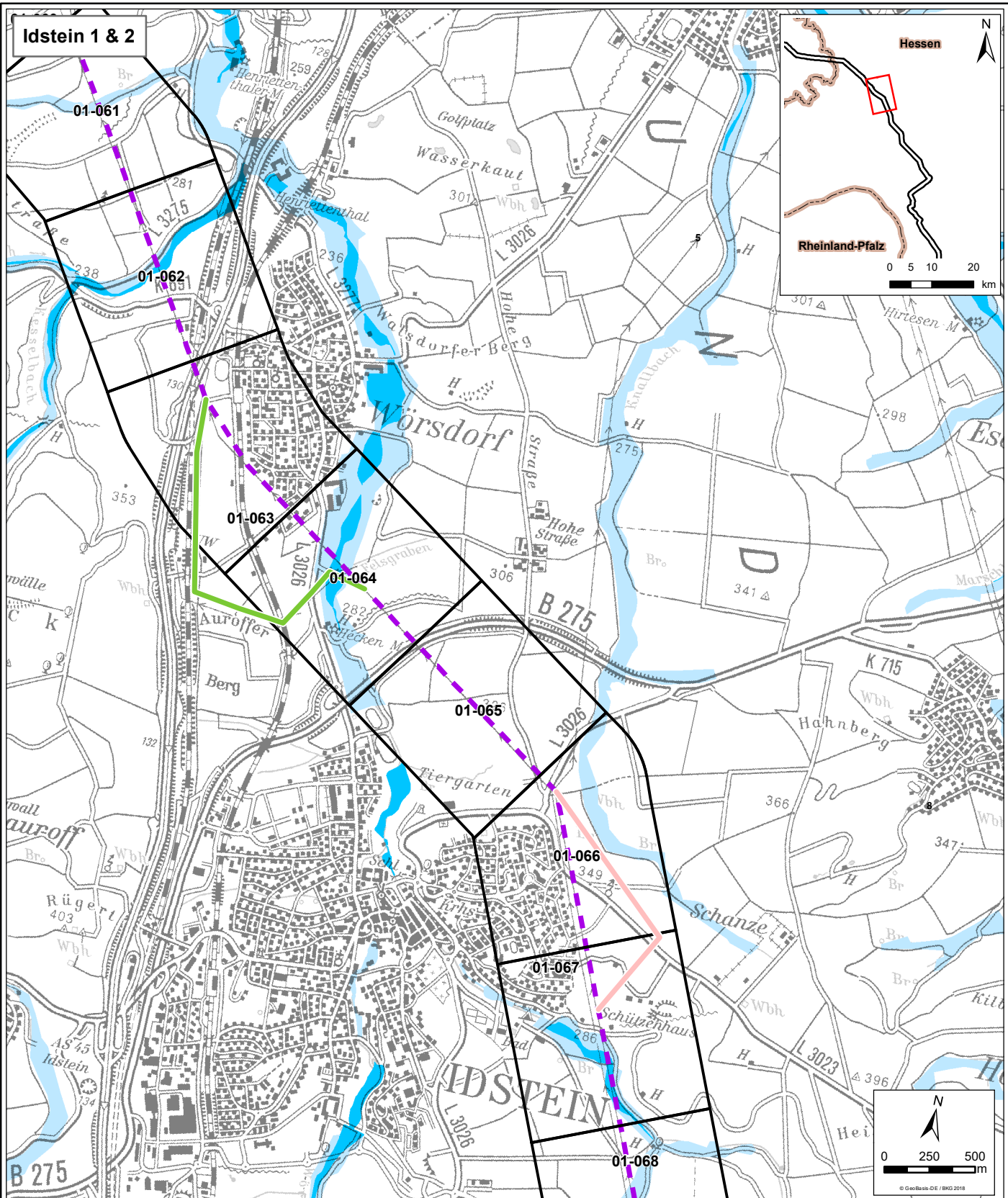
Pfad: \\d:\rad\c03\gis\P0370408_UltraneT_Parab_AbsD\00_GIS_Projekte\06_EWB_Alternativen\A4_Karten_20190521\C_2_2_1_Landw_Forst.mxd, Datum gespeichert: 21. Mai 2019, Datum gedruckt: 21. Mai 2019

- Legende**
- - - Leitungskategorie 3 - Nutzung Bestandsleitung (punktuelle Umbauten)
 - Trassenkorridorsegment
- Alternativen**
- Idstein 1
 - Idstein 2
- Landwirtschaft**
- Vorranggebiet Landwirtschaft
 - Vorbehaltsgebiet Landwirtschaft
- Wald- & Forstwirtschaft**
- Vorranggebiet Forstwirtschaft
 - Vorbehaltsgebiet Forstwirtschaft

Amprion GmbH <small>Auftraggeber: Robert-Schuman-Straße 7 44263 Dortmund</small>	
ERM GmbH <small>Erstellt durch: Siemensstraße 9 62283 Neu-Isenburg</small> <small>Tel: +49 (0) 6102 206-0 Fax: +49 (0) 6102 206-302</small>	
Höchstspannungsleitung Osterath - Philippsburg Gleichstrom Abschnitt D Weißenthurm - Riedstadt	
Projekt: Alternativen aus Öffentlichkeitsbeteiligung	
Land- & Forstwirtschaft Erfordernisse der Raumordnung	
Blattgröße:	A4 Maßstab: 1:30.000
Bearbeitet:	LE Status: nach erfolgten Fachgesprächen
Gezeichnet:	NST Stand: Mai 2019
Geprüft:	BVS

Die Legende zeigt alle vorgesehenen Erfordernisse der Raumordnung. Der vorliegende Kartenausschnitt muss nicht jedes aufgeführte Element enthalten.

Idstein 1 & 2



Pfad: \\frad03\gis\P0370408_Ultranet_Parra8_AbsD00_GIS_Projekte\06_EWB_Alternativen\A4-Karten_20190521\C_2_3_1_1_Freiraum.mxd, Datum gespeichert: 21. Mai 2019, Datum gedruckt: 21. Mai 2019

Legende

- Leitungskategorie 3 - Nutzung Bestandsleitung (punktuelle Umbauten)
- Trassenkorridorsegment

Alternativen

- Idstein 1
- Idstein 2

Hochwasserschutz

- Vorranggebiet für den vorbeugenden Hochwasserschutz
- Vorbehaltsgebiet für den vorbeugenden Hochwasserschutz

Landschaft

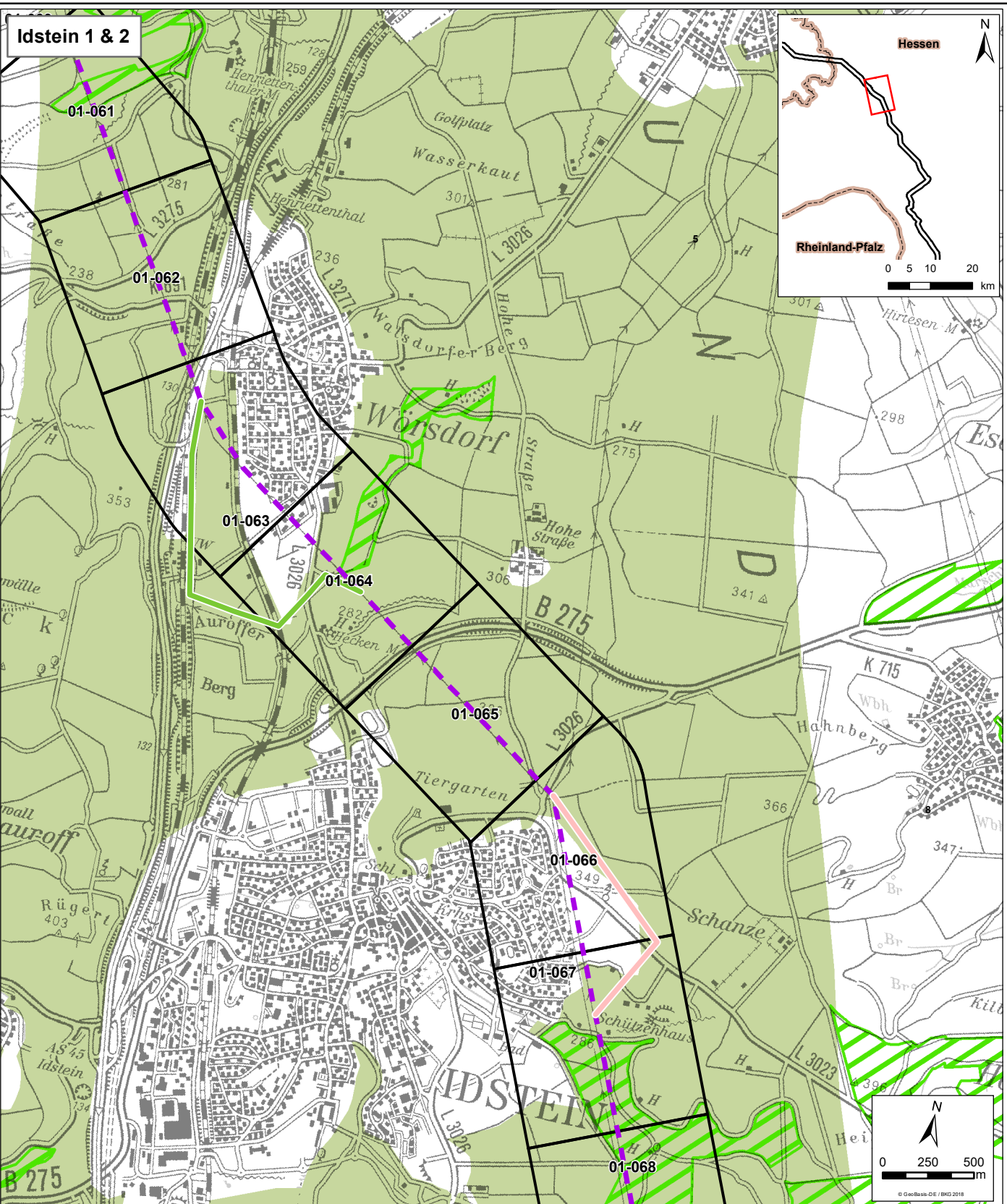
- Bedeutsame Kulturlandschaften

Erholung & Tourismus

- Erholungs- und Erlebnisräume
- Vorbehaltsgebiet Erholung & Tourismus

Auftraggeber:	Amprion GmbH Robert-Schuman-Strasse 7 44263 Dortmund	
Erstellt durch:	ERM GmbH Siemensstraße 9 62363 Neu-Isenburg	
	Tel: +49 (0) 6102 206-0 Fax: +49 (0) 6102 206-302	
Projekt:	Höchstspannungsleitung Osterath - Philippsburg Gleichstrom Abschnitt D Weißenthurm - Riedstadt	
Phase:	Alternativen aus Öffentlichkeitsbeteiligung	
Thema:	Freiraumschutz (I) Erfordernisse der Raumordnung	
Blattgröße:	A4	Maßstab: 1:30.000
Bearbeitet:	LE	Status: nach erfolgten Fachgesprächen
Gezeichnet:	NST	Stand: Mai 2019
Geprüft:	BVS	

Die Legende zeigt alle vorgesehenen Erfordernisse der Raumordnung. Der vorliegende Kartenausschnitt muss nicht jedes aufgeführte Element enthalten.



Pfad: \\deifrad03\gis\P0370408_Ultranet_Parra8_AbsD000_GIS_Projekte\06_EWB_Alternativen\A4_Karten_20190521\NC_2_3_2_1_Freiraum.mxd, Datum gespeichert: 21. Mai 2019

Legende

- Leitungskategorie 3 - Nutzung Bestandsleitung (punktueller Umbauten)
- Trassenkorridorsegment
- Alternativen**
- Idstein 1
- Idstein 2

Freiraum

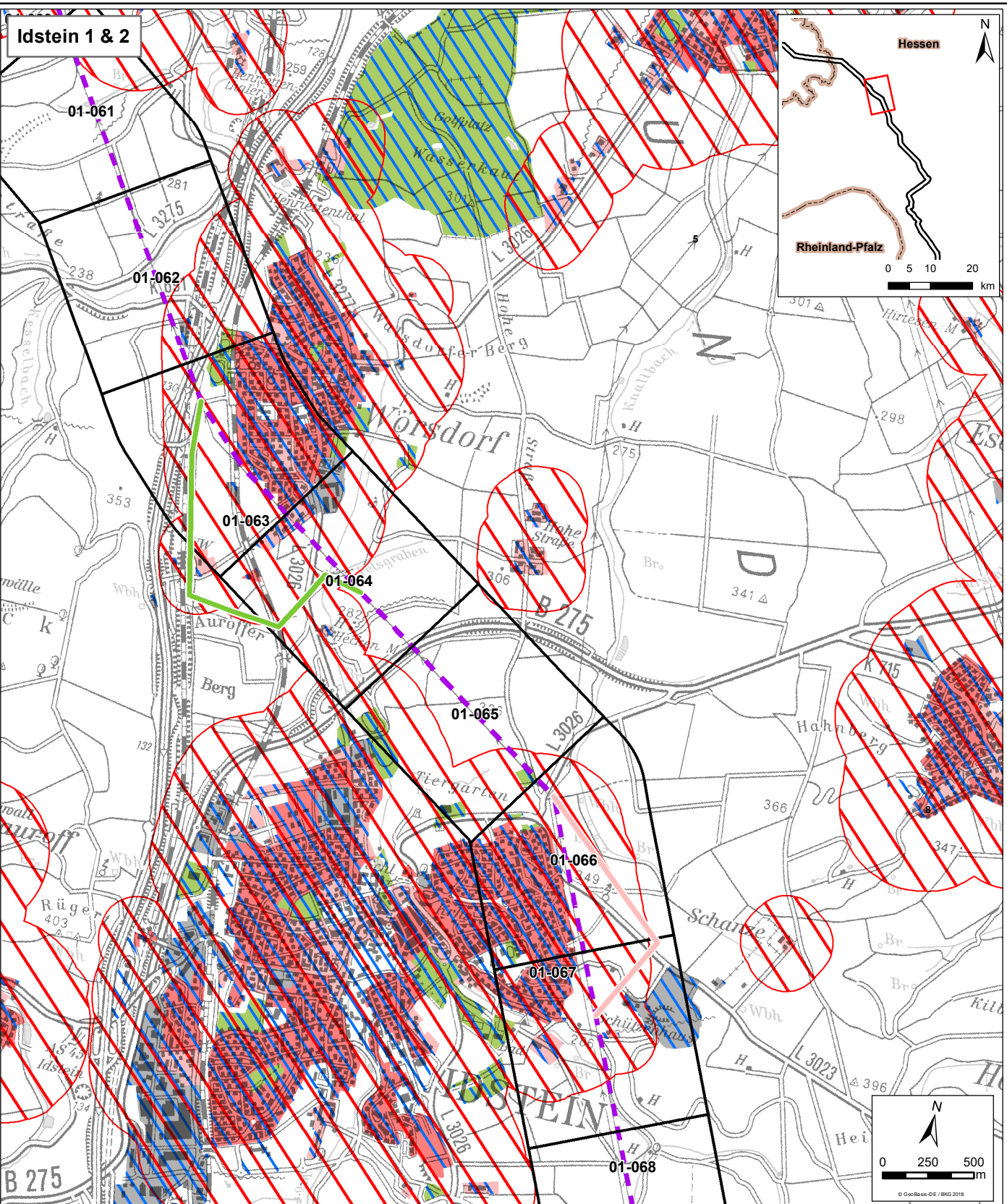
- Regionaler Grünzug
- Vorranggebiet für Natur & Landschaft
- Vorbehaltsgebiet für Natur & Landschaft
- Grünzäsur

Biotschutz

- Landesweiter Biotopverbund
- Vorranggebiet regionaler Biotopverbund
- Vorbehaltsgebiet regionaler Biotopverbund
- Vorranggebiet Ressourcenschutz
- Vorbehaltsgebiet Ressourcenschutz

Die Legende zeigt alle vorgesehenen Erfordernisse der Raumordnung. Der vorliegende Kartenausschnitt muss nicht jedes aufgeführte Element enthalten.

Auftraggeber:	Amprion GmbH Robert-Schuman-Strasse 7 44263 Dortmund	
Erstellt durch:	ERM GmbH Siemensstraße 9 62383 Neu-Isenburg	
Höchstspannungsleitung Osterath - Philippsburg Gleichstrom Abschnitt D Weißenthurm - Riedstadt		
Projekt:	Alternativen aus Öffentlichkeitsbeteiligung	
Thema:	Freiraumschutz (II) Erfordernisse der Raumordnung	
Blattgröße:	A4	Maßstab: 1:30.000
Bearbeitet:	LE	Status: nach erfolgten Fachgesprächen
Gezeichnet:	NST	Stand: Mai 2019
Geprüft:	BVS	



Legende

- Leitungskategorie 3 - Nutzung Bestandsleitung (punktueller Umbauten)
- Trassenkorridorsegment

Alternativen

- Idstein 1
- Idstein 2

Flächen der baulichen Nutzung (TA Lärm & AVV Baulärm)

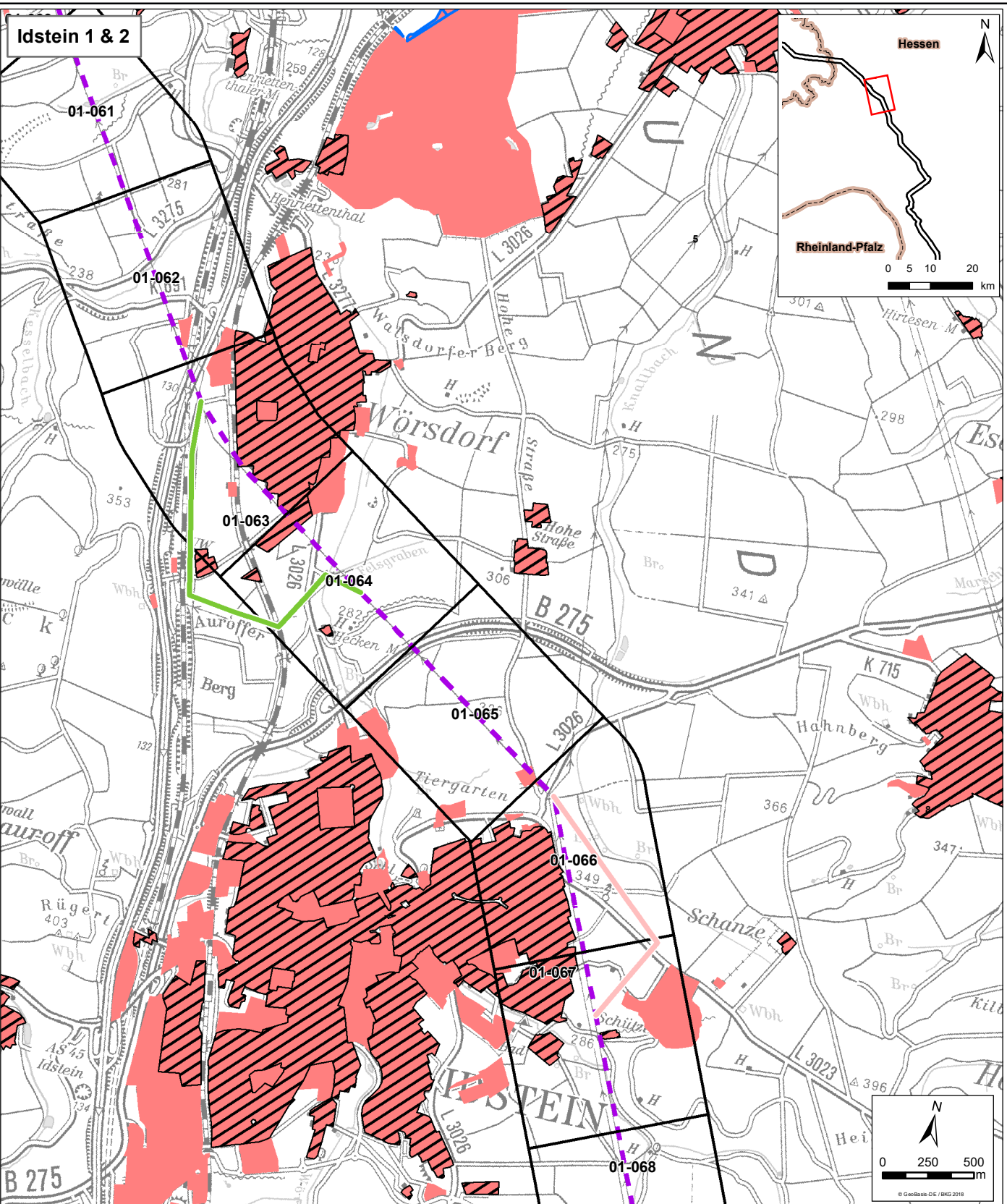
- Kurgebiet & Wohnbaufläche (hilfsweise aus ATKIS)
- Fläche gemischter Nutzung (hilfsweise aus ATKIS)
- Gewerbe- oder Industriefläche (hilfsweise aus ATKIS)

Weitere Erfassungskriterien

- Erholungseinrichtung
- Siedlungsfläche
- Abstandsflächen

Amprion GmbH <small>Auftraggeber: Robert-Schuman-Straße 7 44263 Dortmund</small>		
ERM GmbH <small>Erstellt durch: Siemensstraße 9 62363 Neu-Isenburg</small>		
<p align="center">Höchstspannungsleitung Osterath - Philippsburg Gleichstrom Abschnitt D Weißenthurm - Riedstadt</p>		
<p>Projekt: Alternativen aus Öffentlichkeitsbeteiligung</p>		
<p>Thema: Ist-Zustand Schutzgut Mensch (I)</p>		
Blattgröße:	A4	Maßstab: 1:30.000
Bearbeitet:	LE	Status: nach erfolgten Fachgesprächen
Gezeichnet:	NST	Stand: Mai 2019
Geprüft:	BVS	

Die Legende zeigt alle vorgesehenen Inhalte des Schutzgutes Mensch. Der vorliegende Kartenausschnitt muss nicht jedes aufgeführte Element enthalten.



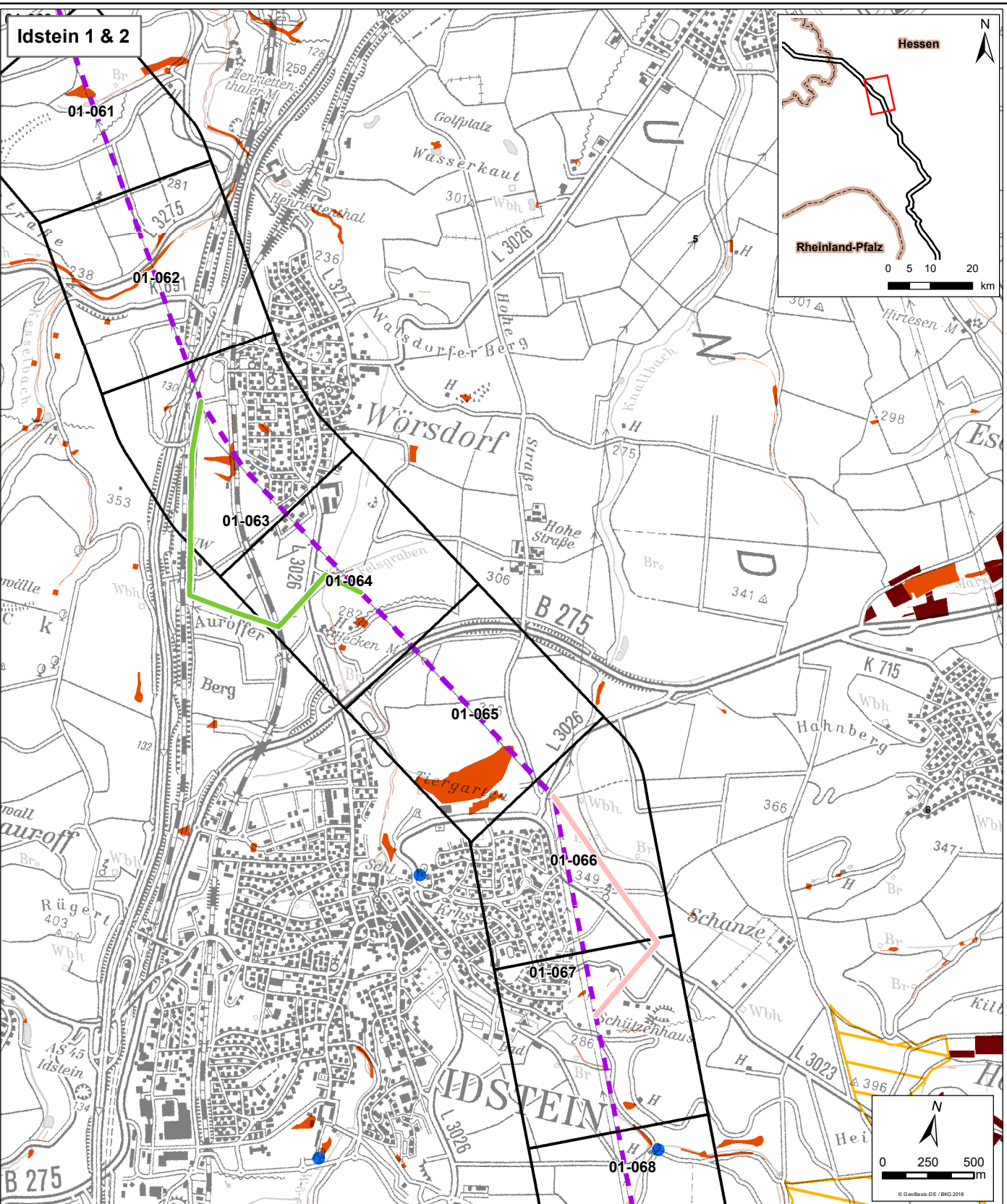
- Legende**
- Leitungskategorie 3 - Nutzung Bestandsleitung (punktueller Umbauten)
 - Trassenkorridorsegment
- Alternativen**
- Idstein 1
 - Idstein 2

- Erfassungskriterien nach 26. BImSchV**
- Ort zum dauerhaften Aufenthalt
 - Ort zum nicht nur vorübergehenden Aufenthalt
 - Ort zum häufigen oder dauerhaften Aufenthalt von Menschen

Amprion GmbH	
<small>Auftraggeber:</small>	<small>Robert-Schuman-Straße 7 44263 Dortmund</small>
<small>Erstellt durch:</small>	ERM GmbH <small>Siemensstraße 9 62383 Neu-Isenburg</small>
	<small>Tel: +49 (0) 6102/206-0 Fax: +49 (0) 6102/206-302</small>
Projekt:	Höchstspannungsleitung Osterrath - Philippsburg Gleichstrom Abschnitt D Weißenthurm - Riedstadt
Phase:	Alternativen aus Öffentlichkeitsbeteiligung
Thema:	Ist-Zustand Schutzgut Mensch (II)
<small>Blattgröße:</small>	<small>A4 Maßstab: 1:30.000</small>
<small>Bearbeitet:</small>	<small>LE Status: nach erfolgten Fachgesprächen</small>
<small>Gezeichnet:</small>	<small>NST Stand: Mai 2019</small>
<small>Geprüft:</small>	<small>BVS</small>

Die Legende zeigt alle vorgesehenen Inhalte des Schutzgutes Mensch.
Der vorliegende Kartenausschnitt muss nicht jedes aufgeführte Element enthalten.

Pfad: I:\Infra\GIS\0370408_Ultrane\Parab_AbsD\00_GIS_Projekte\06_EWB_Alternativen\A4-Karten_20190521\B_2_1_2_Mensch.mxd, Datum gespeichert: 22. Mai 2019, Datum gedruckt: 22. Mai 2019



Pfad: \\d:\rad\c03\gis\P0370408_UltraneT_Parab_AbsD\00_GIS_Projekte\06_EWB_Alternativen\A4-Karten_20190521\B_2_2_1_TierPflanzeBio.mxd Datum gespeichert: 21. Mai 2019

Legende

- Leitungskategorie 3 - Nutzung Bestandsleitung (punktuelle Umbauten)
- Trassenkorridorsegment
- Alternativen**
- Idstein 1
- Idstein 2
- Natura 2000-Gebiete**
- FFH-Gebiet
- Vogelschutzgebiet

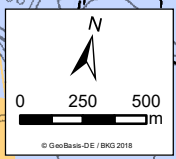
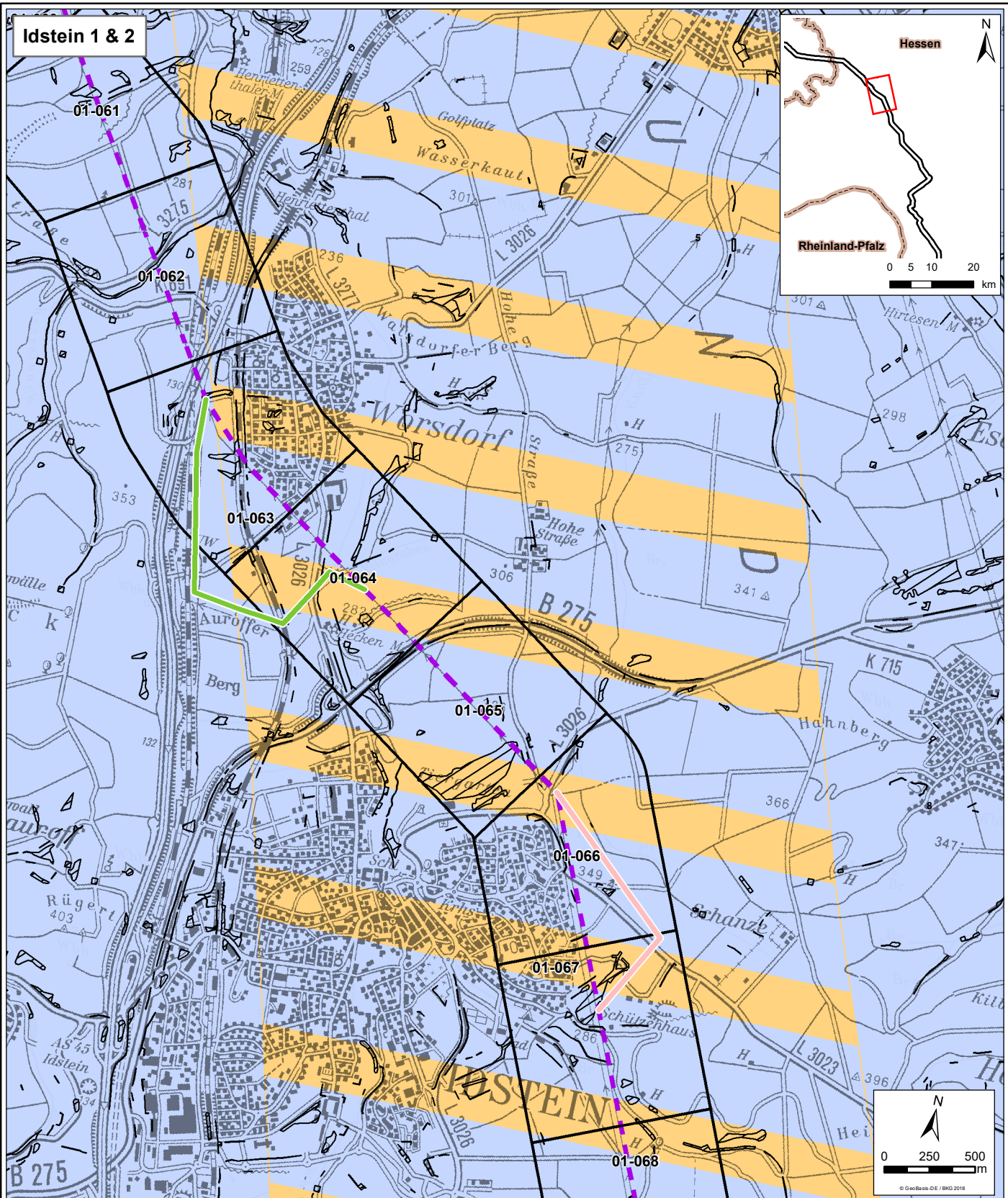
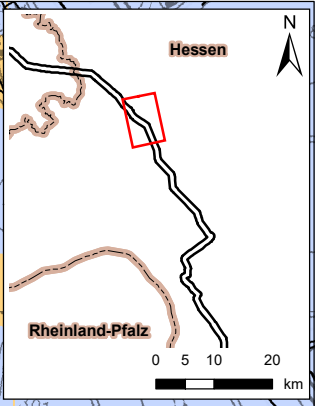
Geschützte Teile von Natur & Landschaft nach BNatSchG

- Naturschutzgebiet (§ 23)
- Landschaftsschutzgebiet (§ 26)
- Naturdenkmal (§ 28) (punktuell)
- Geschützter Landschaftsbestandteil (§ 29) (flächig)
- Gesetzlich geschütztes Biotop (§ 30) (punktuell)
- Gesetzlich geschütztes Biotop (§ 30) (linienförmig)
- Gesetzlich geschütztes Biotop (§ 30) (flächig)
- Sonstige Erfassungskriterien**
- Gewässerrandstreifen nach BNatSchG (§ 61)

Auftraggeber:	Amprion GmbH Robert-Schuman-Straße 7 44263 Dortmund	
Erstellt durch:	ERM GmbH Siemensstraße 9 62583 Neu-Isenburg	
Projekt:		Höchstspannungsleitung Osterath - Philippsburg Gleichstrom Abschnitt D Weißenthurm - Riedstadt
Phase: Alternativen aus Öffentlichkeitsbeteiligung		
Thema: Ist Zustand Schutzgut Tiere, Pflanzen und die biologische Vielfalt (I)		
Blattgröße:	A4	Maßstab: 1:30.000
Bearbeitet:	LE	Status: nach erfolgten Fachgesprächen
Gezeichnet:	NST	Stand: Mai 2019
Geprüft:	BVS	

Die Legende zeigt alle vorgesehenen Inhalte des Schutzgutes Tiere, Pflanzen und die biologische Vielfalt. Der vorliegende Kartenausschnitt muss nicht jedes aufgeführte Element enthalten

Idstein 1 & 2



Legende

- Leitungskategorie 3 - Nutzung Bestandsleitung (punktuelle Umbauten)
- Trassenkorridorsegment

Alternativen

- Idstein 1
- Idstein 2

Biotope

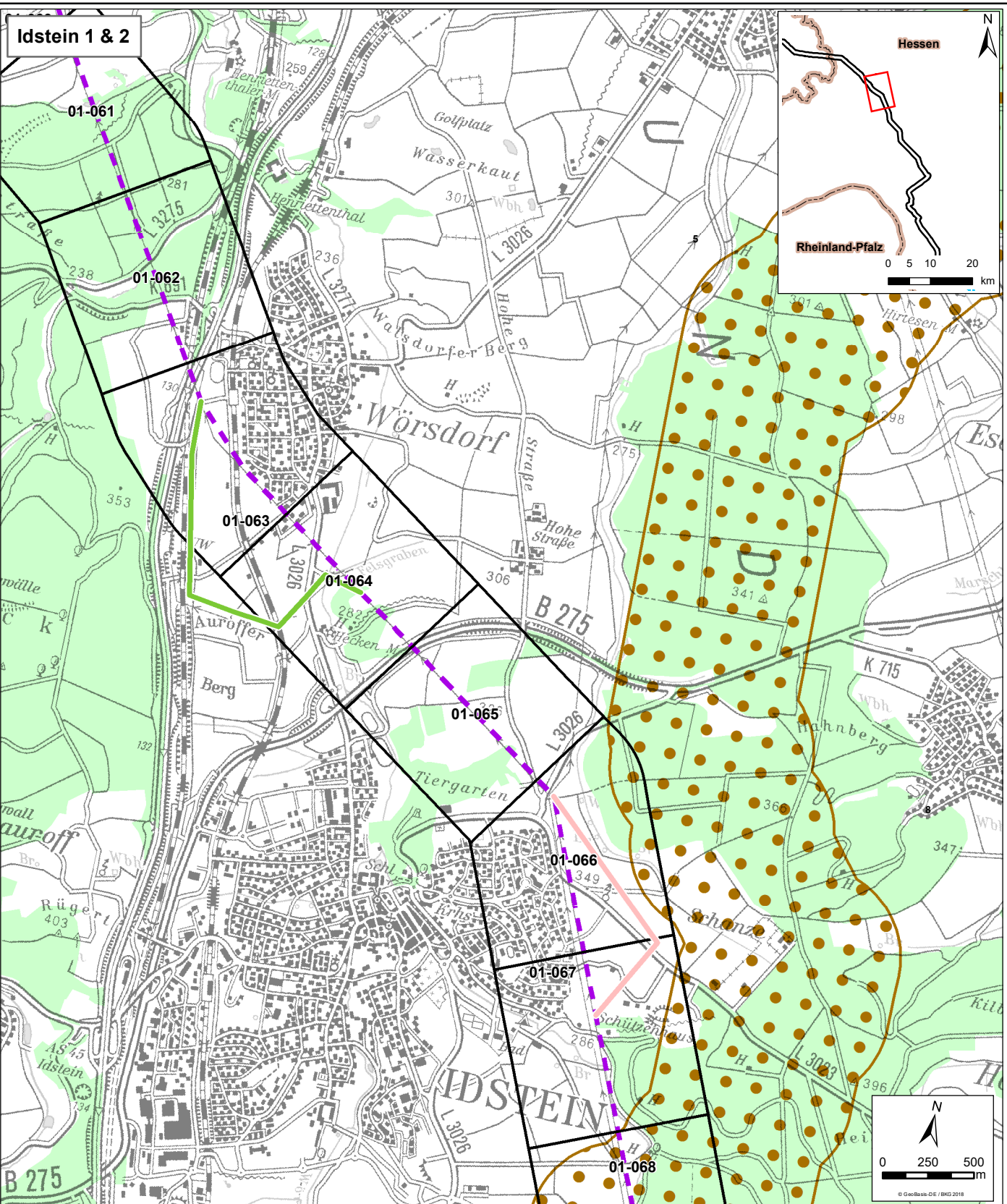
- Biotopverbund (linienförmig)
- Biotopverbund (flächig)
- Schutzwürdiges Biotop (punktuell)
- Schutzwürdiges Biotop (linienförmig)
- Schutzwürdiges Biotop (flächig)

Avifaunistische Belange

- Important Bird and Biodiversity Area
- Vogelzugkorridor (linienförmig)
- Vogelzugkorridor (flächig)

Die Legende zeigt alle vorgesehenen Inhalte des Schutzgutes Tiere, Pflanzen und die biologische Vielfalt. Der vorliegende Kartenausschnitt muss nicht jedes aufgeführte Element enthalten

Amprion GmbH	
<small>Auftraggeber:</small>	<small>Robert-Schuman-Strasse 7 44263 Dortmund</small>
ERM GmbH	
<small>Erstellt durch:</small>	<small>Siemensstraße 9 62383 Neu-Isenburg Tel: +49 (0) 6102/206-0 Fax: +49 (0) 6102/206-302</small>
Höchstspannungsleitung Osterath - Philippsburg Gleichstrom Abschnitt D Weißenthurm - Riedstadt	
<small>Projekt:</small>	Alternativen aus Öffentlichkeitsbeteiligung
<small>Thema:</small>	Ist Zustand Schutzgut Tiere, Pflanzen und die biologische Vielfalt (II)
<small>Blattgröße:</small>	<small>A4 Maßstab: 1:30.000</small>
<small>Bearbeitet:</small>	<small>LE Status: nach erfolgten Fachgesprächen</small>
<small>Gezeichnet:</small>	<small>NST Stand: Mai 2019</small>
<small>Geprüft:</small>	<small>BVS</small>



Pfad: \\d:\rad\03\gis\P0370408_Ultraset_Parab_AbsD\00_GIS_Projekte\06_EWB_Alternativen\A4-Karten_20190521\B_2_2_3_TierPflanzeBIO.mxd, Datum gespeichert: 21. Mai 2019, Datum gedruckt: 21. Mai 2019

Legende

- Leitungskategorie 3 - Nutzung Bestandsleitung (punktuelle Umbauten)
- Trassenkorridorsegment

Alternativen

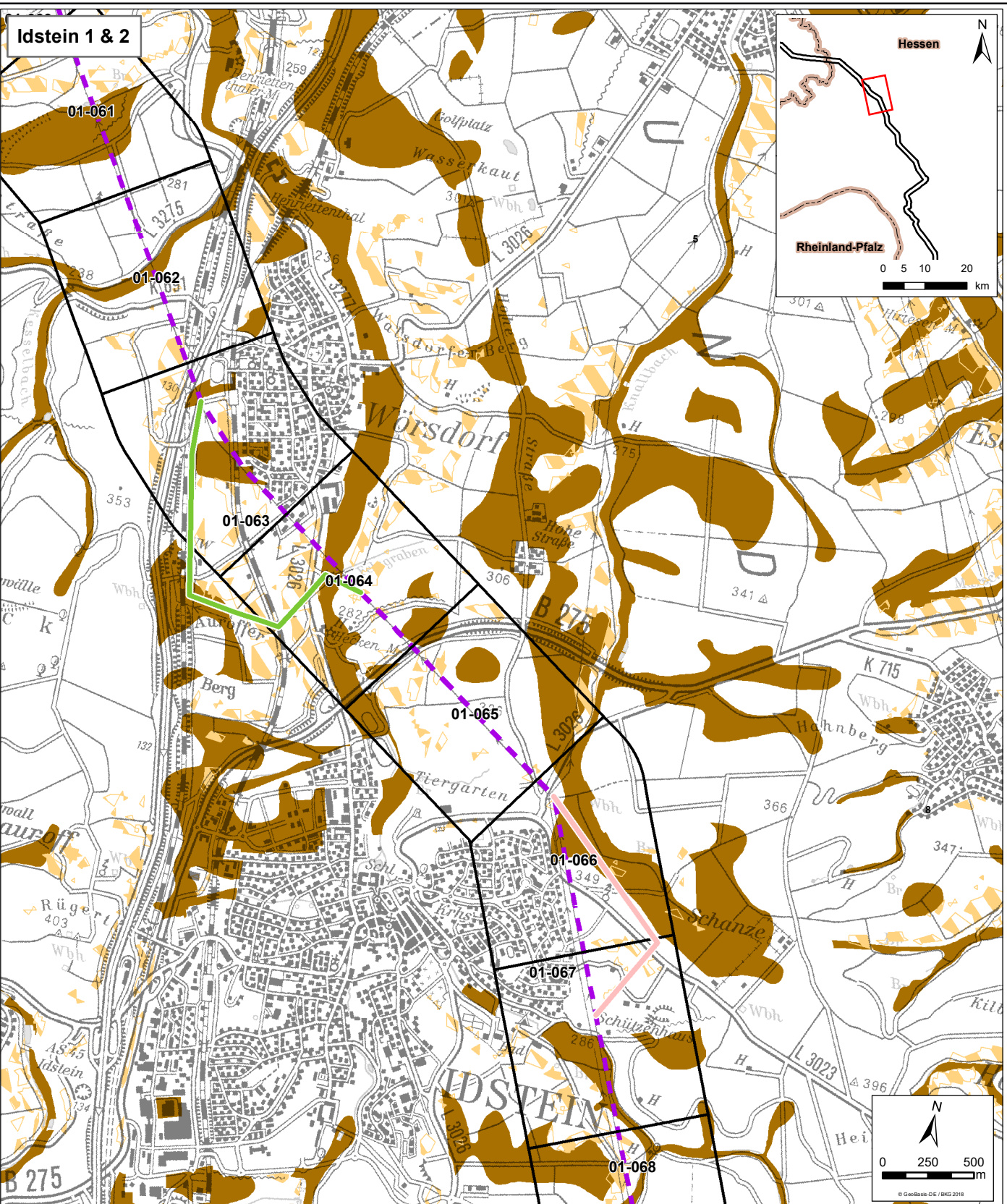
- Idstein 1
- Idstein 2

Sonstige Kriterien

- Wald
- Schutzwald
- Naturwaldreservate
- LIFE-Projekt (linienförmig)
- Wildtierkorridor (flächig)
- Fläche der Artenhilfskonzepte

Auftraggeber: Robert-Schuman-Straße 7 44263 Dortmund	
Erstellt durch: Siemensstraße 9 62369 Neu-Isenburg	Tel: +49 (0) 6102/206-0 Fax: +49 (0) 6102/206-302
Höchstspannungsleitung Osterath - Philippsburg Gleichstrom Abschnitt D Weißenthurm - Riedstadt	
Projekt:	
Phase: Alternativen aus Öffentlichkeitsbeteiligung	
Ist Zustand Schutzgut Tiere, Pflanzen und die biologische Vielfalt (III)	
Blattgröße:	A4 Maßstab: 1:30.000
Bearbeitet:	LE Status: nach erfolgten Fachgesprächen
Gezeichnet:	NST Stand: Mai 2019
Geprüft:	BVS

Die Legende zeigt alle vorgesehenen Inhalte des Schutzgutes Tiere, Pflanzen und die biologische Vielfalt. Der vorliegende Kartenausschnitt muss nicht jedes aufgeführte Element enthalten



Legende

- Leitungskategorie 3 - Nutzung Bestandsleitung (punktueller Umbauten)
- Trassenkorridorsegment

Alternativen

- Idstein 1
- Idstein 2

Boden

- feuchter verdichtungsempfindlicher Boden
- Boden als Archiv der Natur- und Kulturgeschichte
- Erosionsempfindlicher Boden

Amprion GmbH
 Auftraggeber: Robert-Schuman-Strasse 7
 44263 Dortmund

ERM GmbH
 Erstellt durch: Siemensstraße 9
 62399 Neu-Isenburg
 Tel: +49 (0) 6102 206-0
 Fax: +49 (0) 6102 206-302

**Höchstspannungsleitung
 Osterath - Philippsburg
 Gleichstrom
 Abschnitt D
 Weißenthurm - Riedstadt**

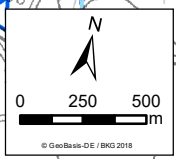
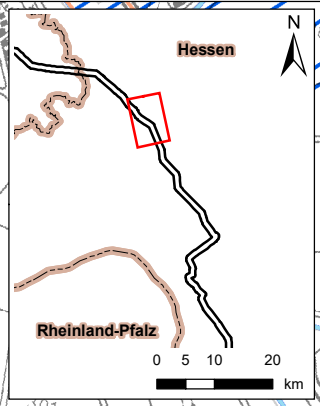
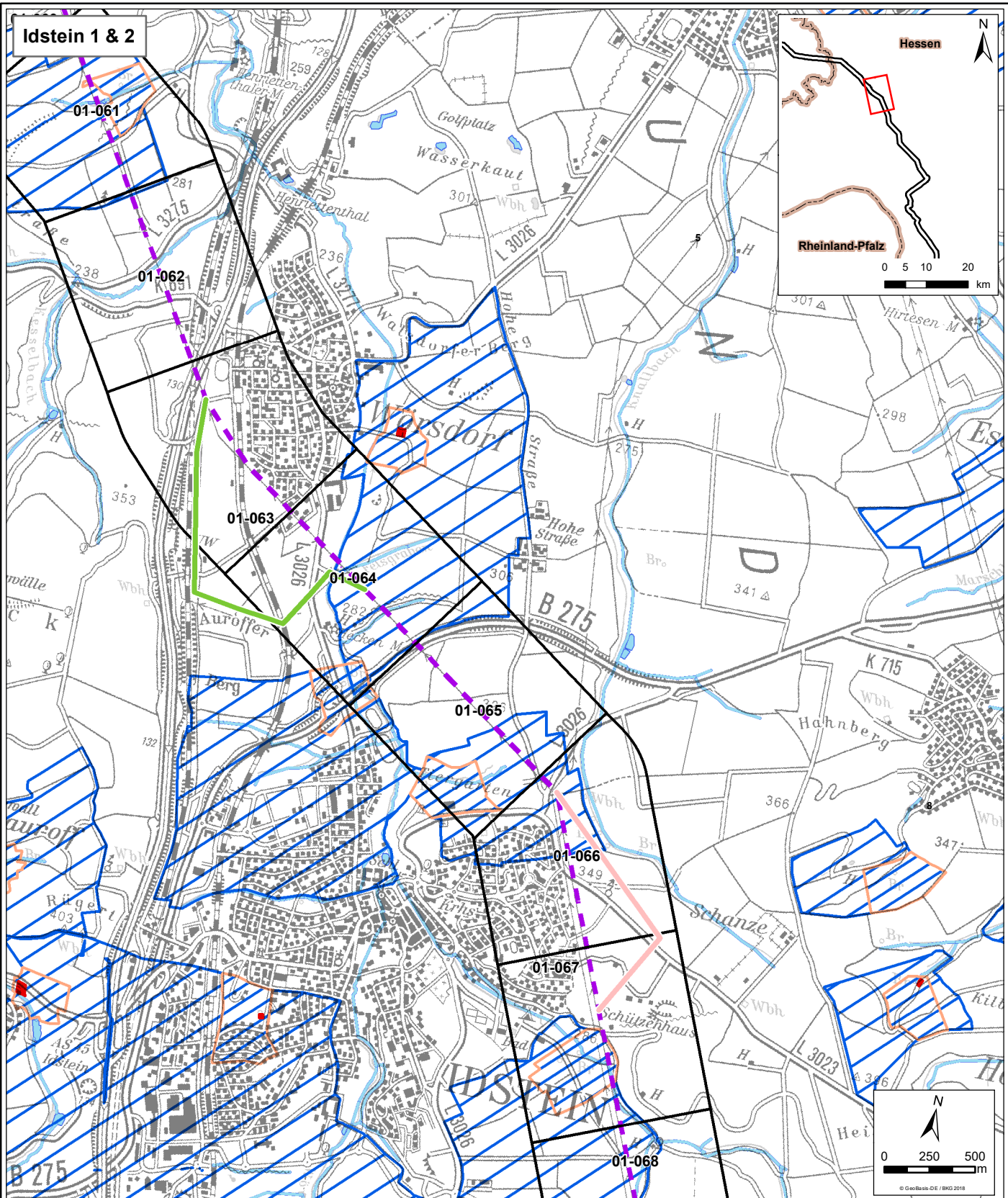
Phase: Alternativen aus Öffentlichkeitsbeteiligung

Thema: **Ist-Zustand
 Schutzgut Boden**

Blattgröße:	A4	Maßstab:	1:30.000
Bearbeitet:	LE	Status:	nach erfolgten Fachgesprächen
Gezeichnet:	NST	Stand:	Mai 2019
Geprüft:	BVS		

Die Legende zeigt alle vorgesehenen Inhalte des Schutzgutes Boden.
 Der vorliegende Kartenausschnitt muss nicht jedes aufgeführte Element enthalten

Idstein 1 & 2



Legende

— Leitungskategorie 3 - Nutzung Bestandsleitung (punktuelle Umbauten)

▭ Trassenkorridorsegment

Alternativen

— Idstein 1
— Idstein 2

Wasserschutzgebiet

■ Schutzzone I
▨ Schutzzone II
▧ Schutzzone III

Heilquellenschutzgebiet

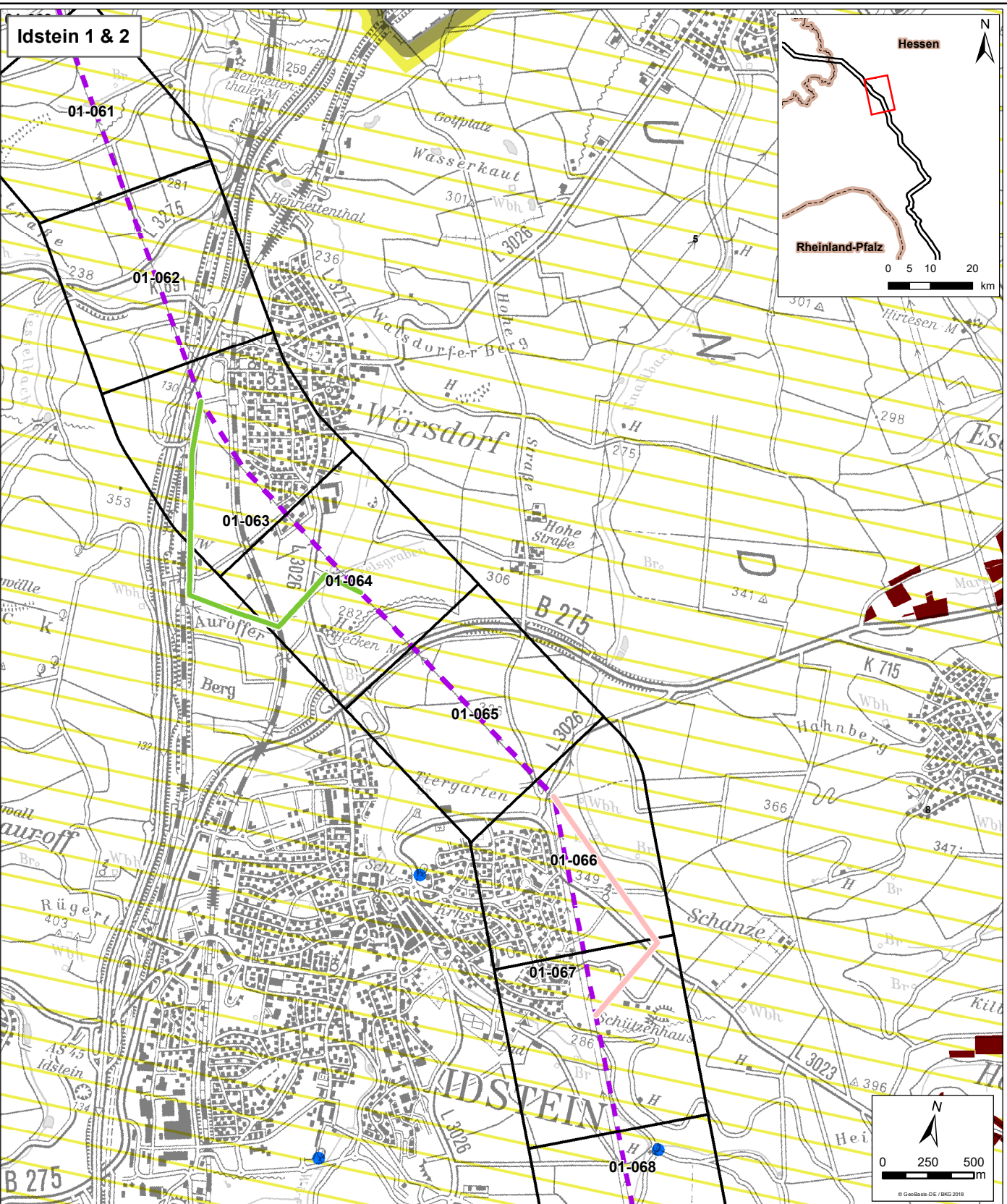
▭ Schutzzone qualitativ II / quantitativ B
▭ Schutzzone qualitativ III & IV

Weitere Erfassungskriterien

— Gewässer (linienförmig)
▭ Gewässer (flächig)

Amprion GmbH <small>Auftraggeber: Robert-Schuman-Strasse 7 44263 Dortmund</small>			
ERM GmbH <small>Erstellt durch: Siemensstraße 9 62383 Neu-Isenburg</small>		<small>Tel: +49 (0) 6102 206-0 Fax: +49 (0) 6102 206-302</small> 	
Höchstspannungsleitung Osterath - Philippsburg Gleichstrom Abschnitt D Weißenthurm - Riedstadt			
Projekt: Alternativen aus Öffentlichkeitsbeteiligung			
Phase: Alternativen aus Öffentlichkeitsbeteiligung			
Thema: Ist-Zustand Schutzgut Wasser			
Blattgröße:	A4	Maßstab:	1:30.000
Bearbeitet:	LE	Status:	nach erfolgten Fachgesprächen
Gezeichnet:	NST	Stand:	Mai 2019
Geprüft:	BVS		

Die Legende zeigt alle vorgesehenen Inhalte des Schutzgutes Wasser. Der vorliegende Kartenausschnitt muss nicht jedes aufgeführte Element enthalten



- Legende**
- Leitungskategorie 3 - Nutzung Bestandsleitung (punktueller Umbauten)
 - Trassenkorridorsegment

- Alternativen**
- Idstein 1
 - Idstein 2

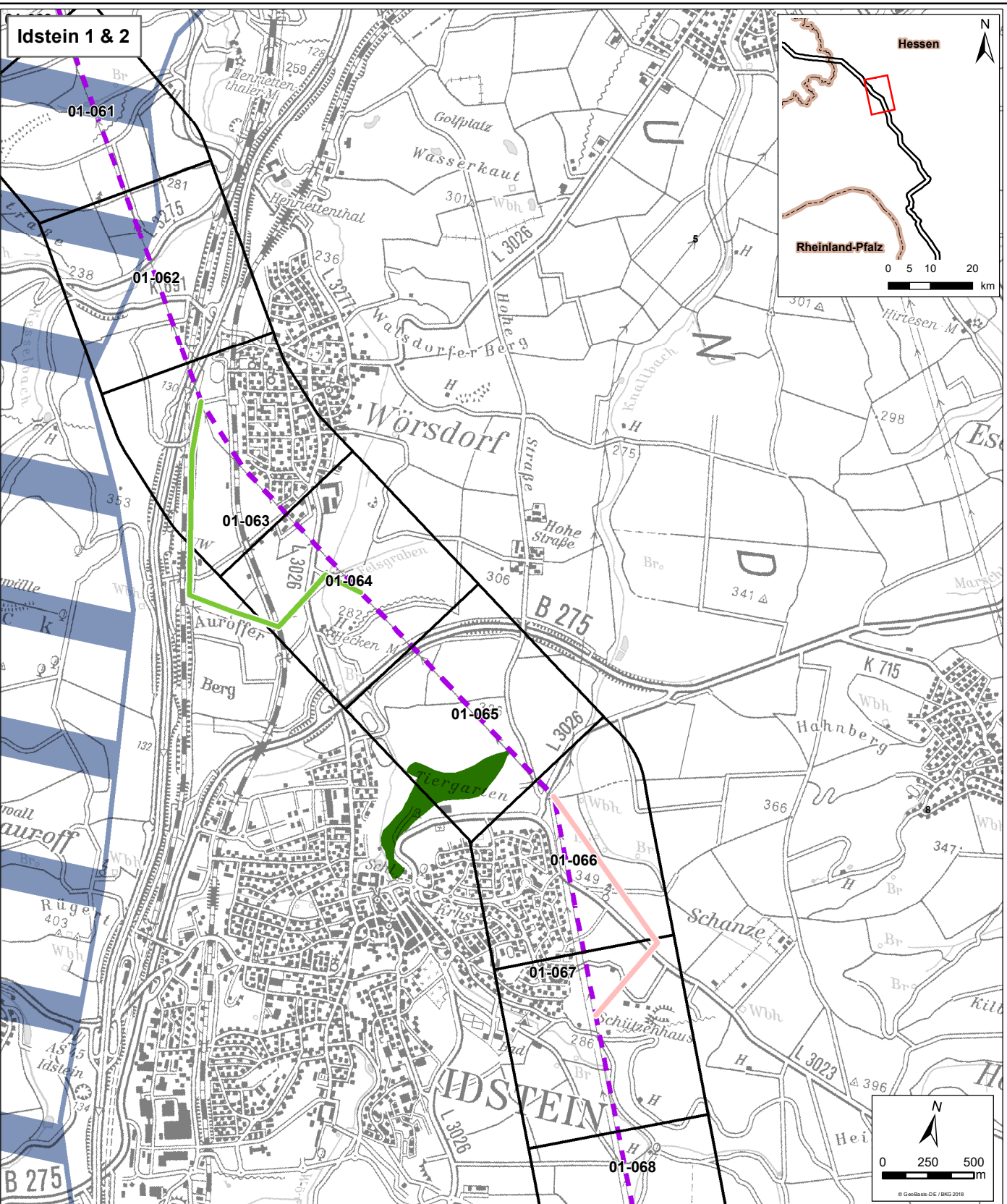
Geschützte Teile von Natur & Landschaft nach BNatSchG

- Naturschutzgebiet (§ 23)
- Naturpark (§ 27)
- Naturdenkmal (§ 28) (punktuell)
- Naturdenkmal (§ 28) (flächig)
- Geschützter Landschaftsbestandteil (§ 29) (punktuell)
- Geschützter Landschaftsbestandteil (§ 29) (flächig)

Auftraggeber:	Amprion GmbH Robert-Schuman-Strasse 7 46263 Dortmund		
Erstellt durch:	ERM GmbH Siemensstraße 9 62369 Neu-Isenburg	Tel: +49 (0) 6102 206-0 Fax: +49 (0) 6102 206-302	
Projekt:	Höchstspannungsleitung Osterath - Philippsburg Gleichstrom Abschnitt D Weißenthurm - Riedstadt		
Phase:	Alternativen aus Öffentlichkeitsbeteiligung		
Thema:	Ist-Zustand Schutzgut Landschaft (I)		
Blattgröße:	A4	Maßstab:	1:30.000
Bearbeitet:	LE	Status:	nach erfolgten Fachgesprächen
Gezeichnet:	NST	Stand:	Mai 2019
Geprüft:	BVS		

Die Legende zeigt alle vorgesehenen Inhalte des Schutzgutes Landschaft.
Der vorliegende Kartenausschnitt muss nicht jedes aufgeführte Element enthalten

Pfad: I:\d\rad\03\gis\P0370408_Ultranet_Parra8_AbsD000_GIS_Projekte\06_EWB_Alternativen\A4-Karten_20190521\B_2_5_1_Landschaft.mxd Datum gespeichert: 21. Mai 2019, Datum gedruckt: 21. Mai 2019



Pfad: \\d:\rad\03\gis\P0370408_Ultranet_Parab_AbsD000_GIS_Projekte\06_EWB_Alternativen\A4-Karten_20190521\B_2_5_2_Landschaft.mxd, Datum gespeichert: 21. Mai 2019, Datum gedruckt: 21. Mai 2019

Legende

- Leitungskategorie 3 - Nutzung Bestandsleitung (punktueller Umbauten)
- Trassenkorridorsegment

Alternativen

- Idstein 1
- Idstein 2

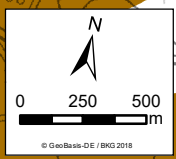
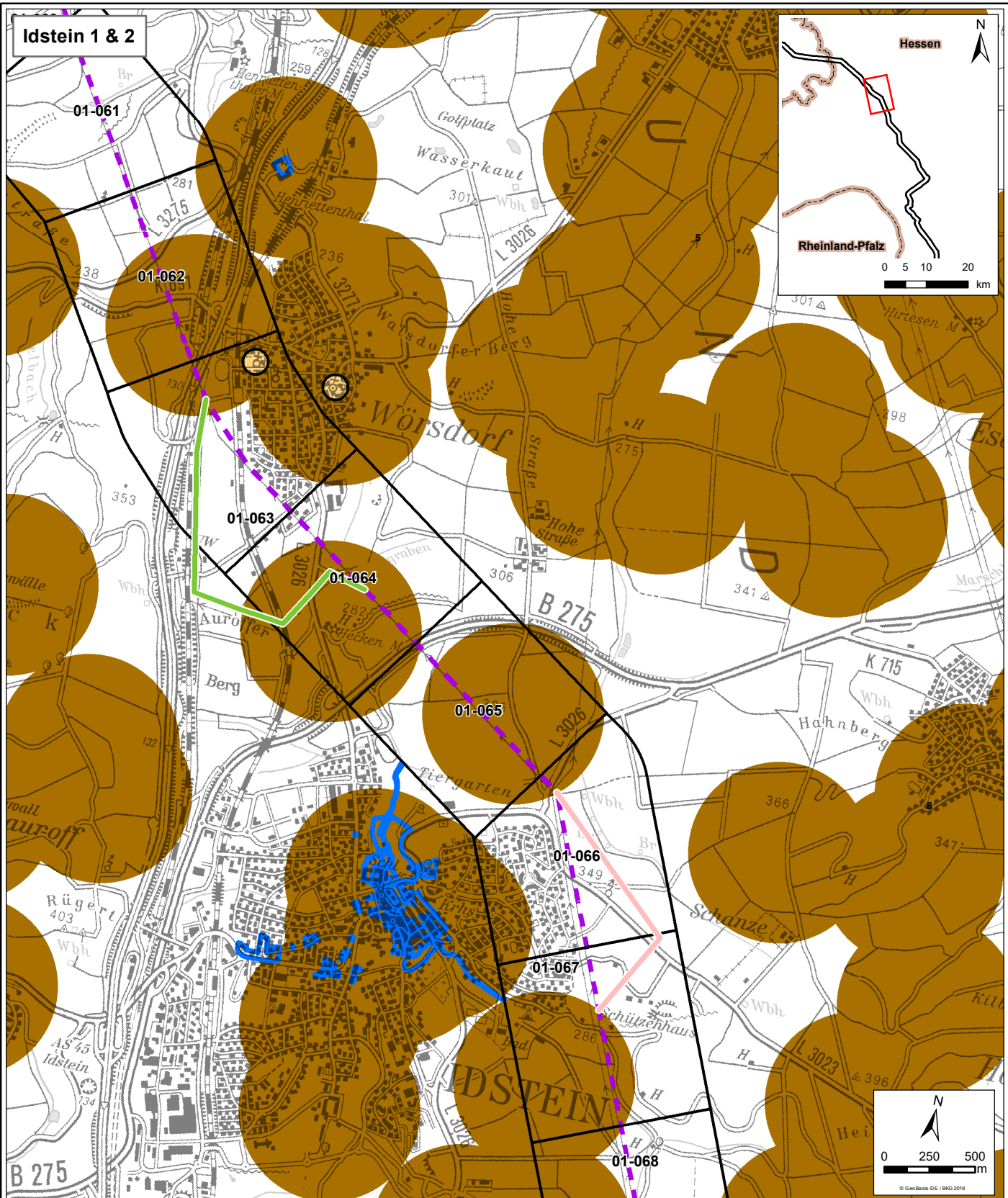
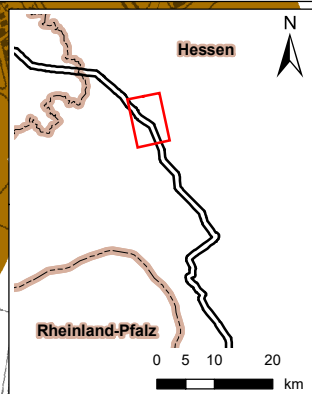
Sonstige Erfassungskriterien

- Mindestens regional bedeutsames Gebiet zur landschaftsgebundenen Erholung
- Schutzwürdige Landschaft
- Historische Kulturlandschaft
- UNESCO-Welterbe mit Zusatz Kulturlandschaft
- Unzerschnittener verkehrsarmer Raum > 50 km²
- Erholungswald

Amprion GmbH	
<small>Auftraggeber:</small>	<small>Robert-Schuman-Straße 7 44263 Dortmund</small>
ERM GmbH	
<small>Erstellt durch:</small>	<small>Siemensstraße 9 62383 Neu-Isenburg Tel: +49 (0) 6102/206-0 Fax: +49 (0) 6102/206-302</small>
Projekt:	Höchstspannungsleitung Osterrath - Philippsburg Gleichstrom Abschnitt D Weißenthurm - Riedstadt
Phase:	Alternativen aus Öffentlichkeitsbeteiligung
Thema:	Ist-Zustand Schutzgut Landschaft (II)
<small>Blattgröße:</small>	<small>A4 Maßstab: 1:30.000</small>
<small>Bearbeitet:</small>	<small>LE Status: nach erfolgten Fachgesprächen</small>
<small>Gezeichnet:</small>	<small>NST Stand: Mai 2019</small>
<small>Geprüft:</small>	<small>BVS</small>

Die Legende zeigt alle vorgesehenen Inhalte des Schutzgutes Landschaft. Der vorliegende Kartenausschnitt muss nicht jedes aufgeführte Element enthalten

Idstein 1 & 2



Pfad: \\idrad03\gis\p0370408_Ultranet_Parab_AbsD000_GIS_Projekte\06_EWB_Alternativen\A4-Karten_20190521\B_2_6_Kultur.mxd, Datum gespeichert: 21. Mai 2019

Legende

- Leitungskategorie 3 - Nutzung Bestandsleitung (punktueller Umbauten)
- Trassenkorridorsegment

Alternativen

- Idstein 1
- Idstein 2

Kulturgüter

- Bodendenkmal bzw. archäologische Fundstelle (flächig)
- Gesamtanlage (punktuell)
- Gesamtanlage (flächig)
- Baudenkmale (punktuell)
- Grabungsschutzgebiet
- UNESCO-Weltkulturerbestätte
- 10 km Umgebungsbereich LRP MRW (Vermeidung optischer Beeinträchtigung) Gilt nur für Rheinland-Pfalz.

Amprion GmbH	
<small>Auftraggeber:</small>	<small>Robert-Schuman-Strasse 7 44263 Dortmund</small>
ERM GmbH	
<small>Erstellt durch:</small>	<small>Siemensstraße 9 62353 Neu-Isenburg Tel: +49 (0) 6102/206-0 Fax: +49 (0) 6102/206-302</small>
Projekt:	Höchstspannungsleitung Osterath - Philippsburg Gleichstrom Abschnitt D Weißenthurm - Riedstadt
Phase:	Alternativen aus Öffentlichkeitsbeteiligung
Thema:	Ist-Zustand Schutzgut Kultur- und Sachgüter
<small>Blattgröße:</small>	<small>A4 Maßstab: 1:30.000</small>
<small>Bearbeitet:</small>	<small>LE Status: nach erfolgten Fachgesprächen</small>
<small>Gezeichnet:</small>	<small>NST Stand: Mai 2019</small>
<small>Geprüft:</small>	<small>BVS</small>

Die Legende zeigt alle vorgesehenen Inhalte des Schutzgutes Kultur- und Sachgüter. Der vorliegende Kartenausschnitt muss nicht jedes aufgeführte Element enthalten