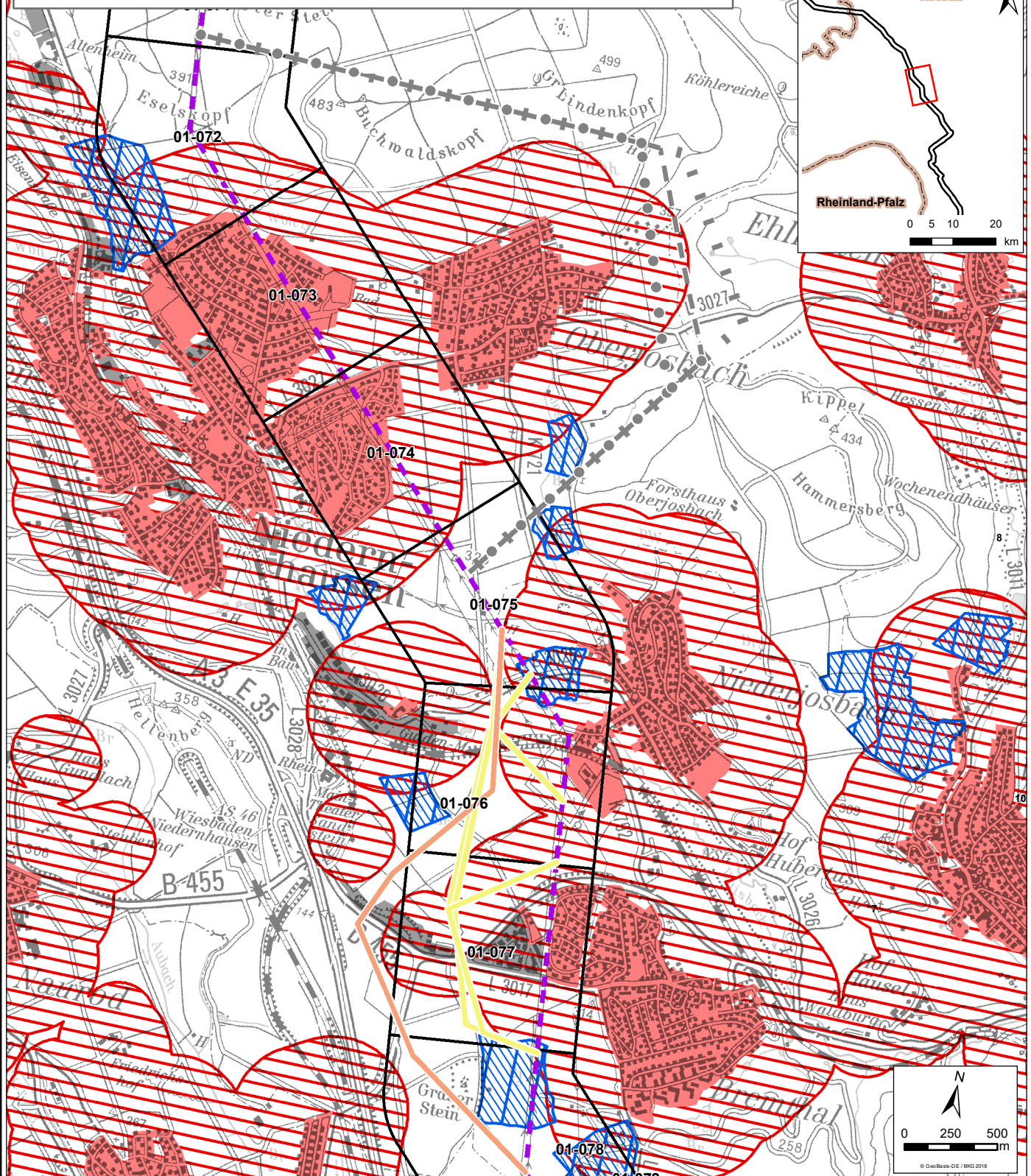
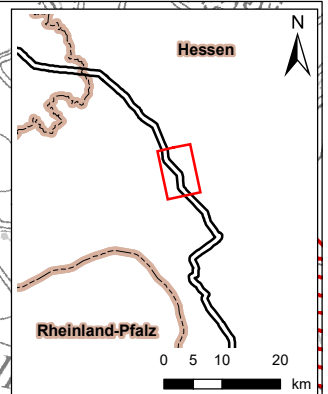


Niedernhausen Konglomerat (Var. 1, Var. 2, Var. 3), Eppstein 1 & Eppstein 2



Legende

- Leitungskategorie 3 - Nutzung Bestandsleitung (punktuelle Umbauten)
- Trassenkorridorsegment
- Alternativen**
- Eppstein 1
- Eppstein 2
- Niedernhausen Konglomerat Var. 1
- Niedernhausen Konglomerat Var. 2
- Niedernhausen Konglomerat Var. 3
- Siedlung**
- Siedlungsbereiche
- Fläche für Industrie & Gewerbe
- Abstand zu Wohnbauflächen

Wasserwirtschaft

- Vorranggebiet Grundwasserschutz
- Vorbehaltsgebiet Grundwasserschutz

Energiewirtschaft

- Vorranggebiet Windenergie
- Vorranggebiet Windenergie (in Aufstellung)

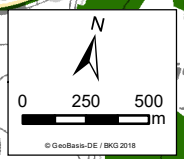
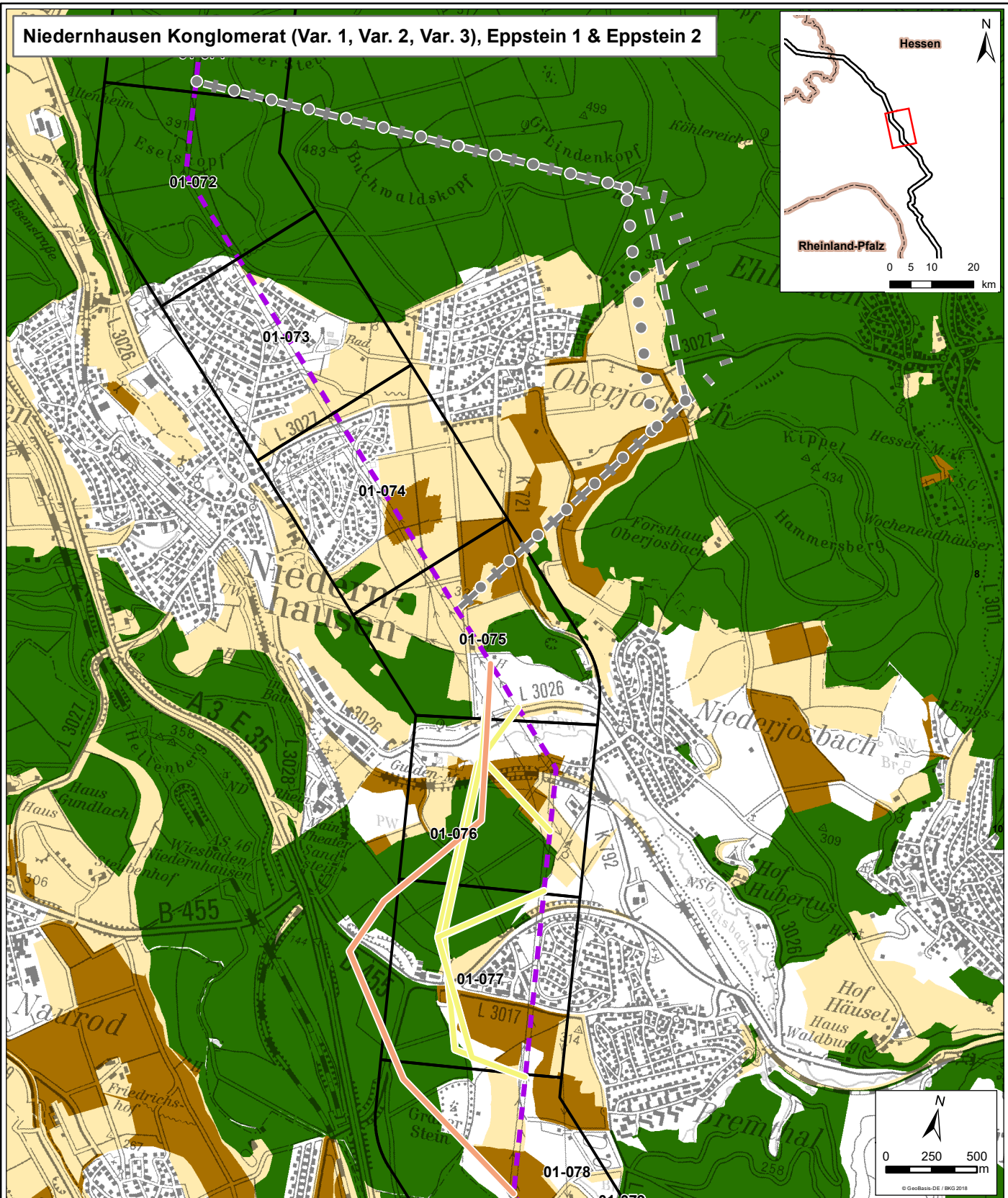
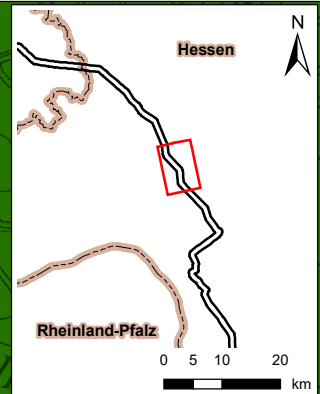
Rohstoffe

- Vorranggebiet oberflächennahe Rohstoffe
- Vorbehaltsgebiet oberflächennahe Rohstoffe

Amprion GmbH	
<small>Auftraggeber:</small>	<small>Robert-Schuman-Straße 7 44263 Dortmund</small>
<small>Erstellt durch:</small>	ERM GmbH <small>Siemensstraße 9 62353 Neu-Isenburg Tel: +49 (0) 6102/206-0 Fax: +49 (0) 6102/206-302</small>
<small>Projekt:</small>	Höchstspannungsleitung Osterath - Philippsburg Gleichstrom Abschnitt D Weißenthurm - Riedstadt
<small>Phase:</small>	Alternativen aus Öffentlichkeitsbeteiligung
<small>Thema:</small>	Siedlung, Wasser & Rohstoffe Erfordernisse der Raumordnung
<small>Blattgröße:</small>	A4 Maßstab: 1:30.000
<small>Bearbeitet:</small>	LE Status: nach erfolgten Fachgesprächen
<small>Gezeichnet:</small>	NST Stand: Mai 2019
<small>Geprüft:</small>	BVS

Die Legende zeigt alle vorgesehenen Erfordernisse der Raumordnung.
Der vorliegende Kartenausschnitt muss nicht jedes aufgeführte Element enthalten.

Niedernhausen Konglomerat (Var. 1, Var. 2, Var. 3), Eppstein 1 & Eppstein 2



Legende

- - - Leitungskategorie 3 - Nutzung Bestandsleitung (punktueller Umbauten)
- Trassenkorridorsegment

Alternativen

- Eppstein 1
- Eppstein 2
- ● Niedernhausen Konglomerat Var. 1
- - - Niedernhausen Konglomerat Var. 2
- - - Niedernhausen Konglomerat Var. 3

Landwirtschaft

- Vorranggebiet Landwirtschaft
- Vorbehaltsgebiet Landwirtschaft

Wald- & Forstwirtschaft

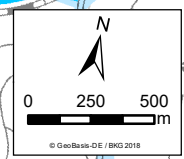
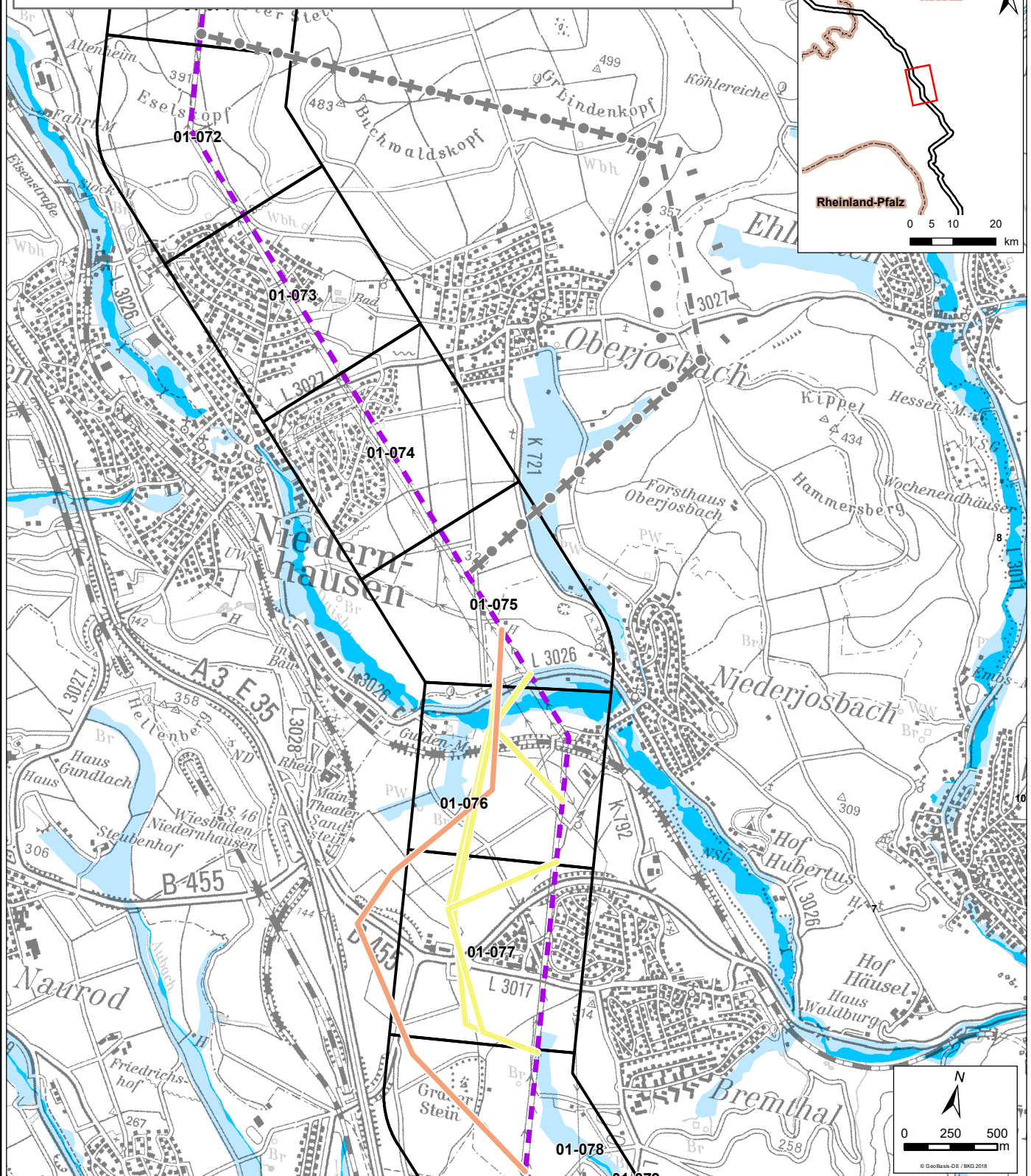
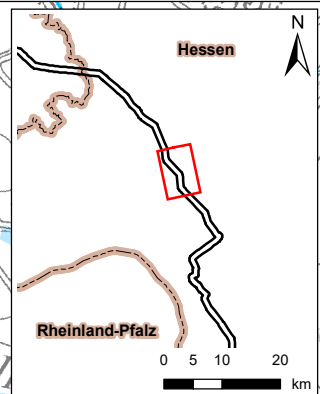
- Vorranggebiet Forstwirtschaft
- Vorbehaltsgebiet Forstwirtschaft

Die Legende zeigt alle vorgesehenen Erfordernisse der Raumordnung.
Der vorliegende Kartenausschnitt muss nicht jedes aufgeführte Element enthalten.

Amprion GmbH <small>Auftraggeber: Robert-Schuman-Straße 7 44263 Dortmund</small>		
ERM GmbH <small>Erstellt durch: Siemensstraße 9 62353 Neu-Isenburg</small>		
Höchstspannungsleitung Osterath - Philippsburg Gleichstrom Abschnitt D Weißenthurm - Riedstadt		
Projekt:		
Phase: Alternativen aus Öffentlichkeitsbeteiligung		
Thema: Land- & Forstwirtschaft Erfordernisse der Raumordnung		
Blattgröße:	A4	Maßstab: 1:30.000
Bearbeitet:	LE	Status: nach erfolgten Fachgesprächen
Gezeichnet:	NST	Stand: Mai 2019
Geprüft:	BVS	

Pfad: \\deifad03\gis\P0370408_Ultraneet_Parra8_AbsD\00_GIS_Projekte\06_EWB_Alternativen\A4_Karten_AbsD\00_GIS_Projekte\06_EWB_Alternativen\A4_Karten_20190521\IC_2_2_1_Landw_Forst.mxd, Datum gespeichert: 21. Mai 2019, Datum gedruckt: 21. Mai 2019

Niedernhausen Konglomerat (Var. 1, Var. 2, Var. 3), Eppstein 1 & Eppstein 2



Pfad: \\frad03\gis\p0370408_Ultranet_Parab_AbsD00_GIS_Projekte\06_EWB_Alternativen\A4_Karten_20190521\NC_2_3_1_1_Freiraum.mxd Datum gespeichert: 21. Mai 2019, Datum gedruckt: 21. Mai 2019

Legende

- - - Leitungskategorie 3 - Nutzung Bestandsleitung (punktuelle Umbauten)
- Trassenkorridorsegment
- Alternativen**
- Eppstein 1
- Eppstein 2
- Niedernhausen Konglomerat Var. 1
- - - Niedernhausen Konglomerat Var. 2
- Niedernhausen Konglomerat Var. 3

Hochwasserschutz

- Vorranggebiet für den vorbeugenden Hochwasserschutz
- Vorbehaltsgebiet für den vorbeugenden Hochwasserschutz

Landschaft

- Bedeutsame Kulturlandschaften

Erholung & Tourismus

- Erholungs- und Erlebnisräume
- Vorbehaltsgebiet Erholung & Tourismus

Amprion GmbH

Auftraggeber: Robert-Schuman-Straße 7
44263 Dortmund



ERM GmbH

Erstellt durch: Siemensstraße 9
62399 Neu-Isenburg
Tel: +49 (0) 6102 206-0
Fax: +49 (0) 6102 206-302



Höchstspannungsleitung Osterath - Philippsburg Gleichstrom Abschnitt D Weißenthurm - Riedstadt

Projekt:

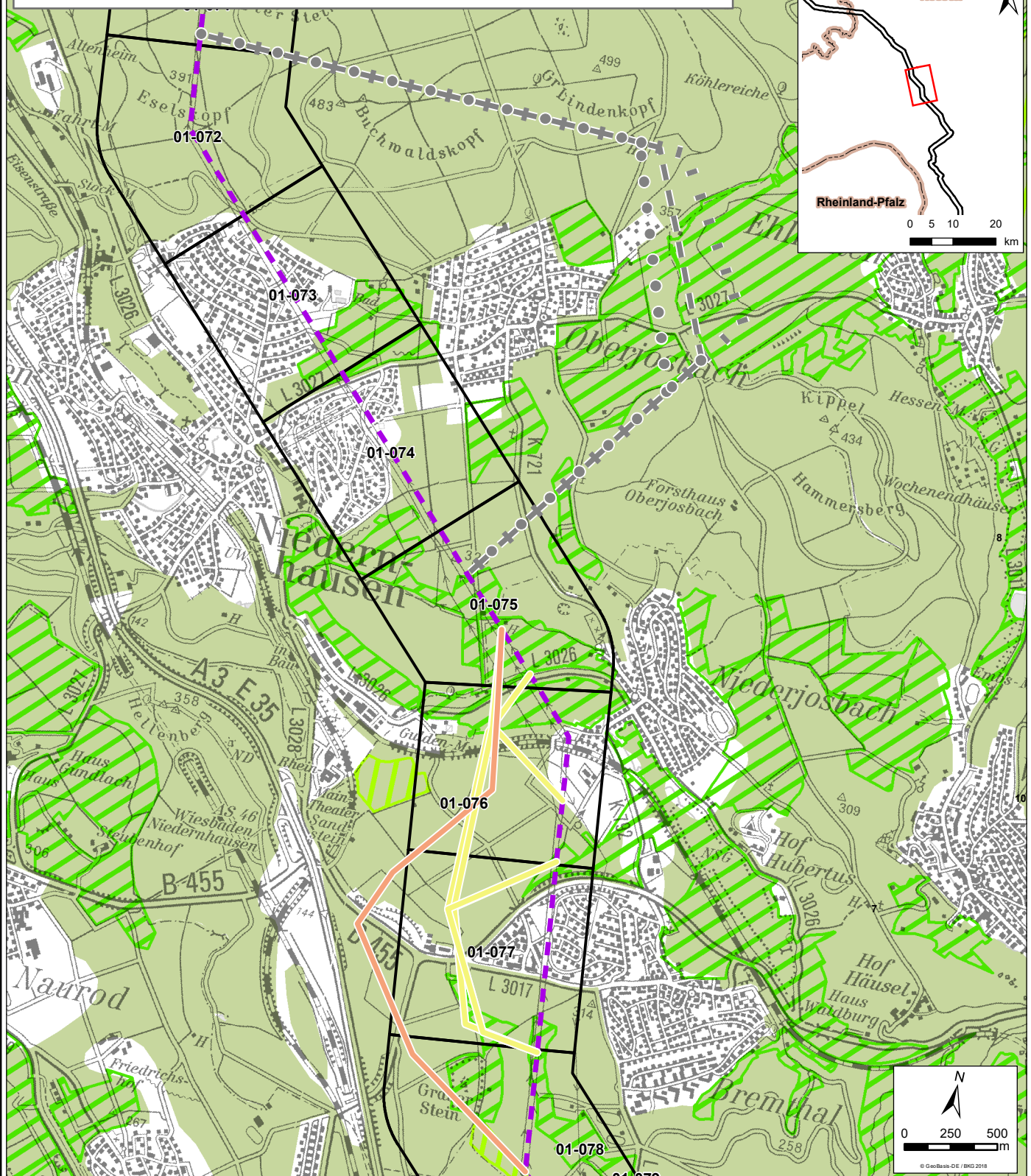
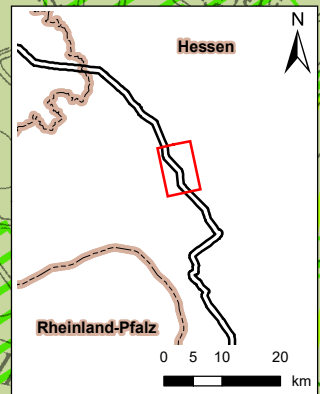
Phase: Alternativen aus Öffentlichkeitsbeteiligung

Thema: Freiraumschutz (I)
Erfordernisse der Raumordnung

Blattgröße:	A4	Maßstab:	1:30.000
Bearbeitet:	LE	Status:	nach erfolgten Fachgesprächen
Gezeichnet:	NST	Stand:	Mai 2019
Geprüft:	BVS		

Die Legende zeigt alle vorgesehenen Erfordernisse der Raumordnung.
Der vorliegende Kartenausschnitt muss nicht jedes aufgeführte Element enthalten.

Niedernhausen Konglomerat (Var. 1, Var. 2, Var. 3), Eppstein 1 & Eppstein 2



Legende

- Leitungskategorie 3 - Nutzung Bestandsleitung (punktueller Umbauten)
- Trassenkorridorsegment
- Alternativen**
- Eppstein 1
- Eppstein 2
- Niedernhausen Konglomerat Var. 1
- Niedernhausen Konglomerat Var. 2
- Niedernhausen Konglomerat Var. 3

Freiraum

- Regionaler Grünzug
- Vorranggebiet für Natur & Landschaft
- Vorbehaltsgebiet für Natur & Landschaft
- Grünzäsur
- Biotschutz**
- Landesweiter Biotopverbund
- Vorranggebiet regionaler Biotopverbund
- Vorbehaltsgebiet regionaler Biotopverbund
- Vorranggebiet Ressourcenschutz
- Vorbehaltsgebiet Ressourcenschutz

Die Legende zeigt alle vorgesehenen Erfordernisse der Raumordnung. Der vorliegende Kartenausschnitt muss nicht jedes aufgeführte Element enthalten.

Amprion GmbH

Auftraggeber:

Robert-Schuman-Straße 7
44263 Dortmund



Erstellt durch:

ERM GmbH

Siemenstraße 9
62353 Neu-Isenburg
Tel: +49 (0) 6102 206-0
Fax: +49 (0) 6102 206-302



Projekt:

**Höchstspannungsleitung
Osterath - Philippsburg
Gleichstrom
Abschnitt D
Weißenthurm - Riedstadt**

Phase:

Alternativen aus Öffentlichkeitsbeteiligung

Thema:

**Freiraumschutz (II)
Erfordernisse der Raumordnung**

Blattgröße:

A4

Maßstab:

1:30.000

Bearbeitet:

LE

Status:

nach erfolgten Fachgesprächen

Gezeichnet:

NST

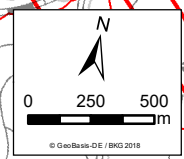
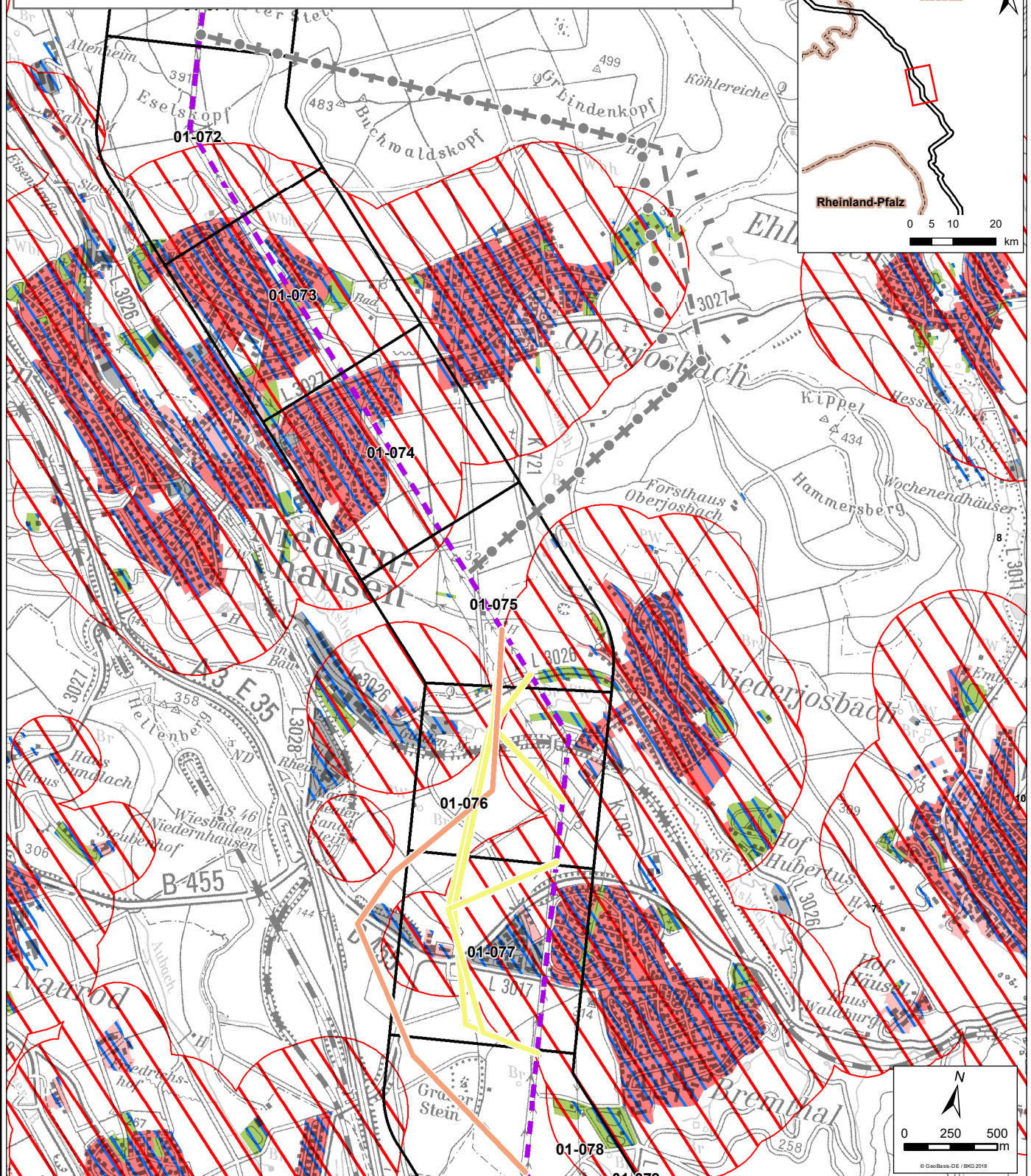
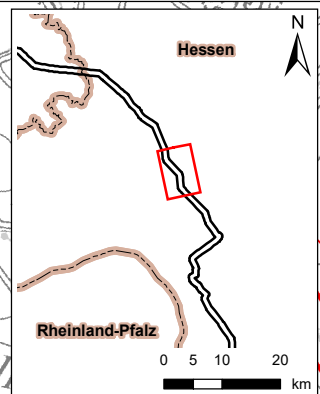
Stand:

Mai 2019

Geprüft:

BVS

Niedernhausen Konglomerat (Var. 1, Var. 2, Var. 3), Eppstein 1 & Eppstein 2



Legende

- Leitungskategorie 3 - Nutzung Bestandsleitung (punktueller Umbauten)
- Trassenkorridorsegment
- Alternativen**
- Eppstein 1
- Eppstein 2
- Niedernhausen Konglomerat Var. 1
- Niedernhausen Konglomerat Var. 2
- Niedernhausen Konglomerat Var. 3

Flächen der baulichen Nutzung (TA Lärm & AVV Baulärm)

- Kurgebiet & Wohnbaufläche (hilfsweise aus ATKIS)
- Fläche gemischter Nutzung (hilfsweise aus ATKIS)
- Gewerbe- oder Industriefläche (hilfsweise aus ATKIS)

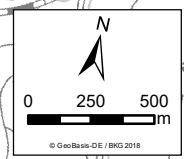
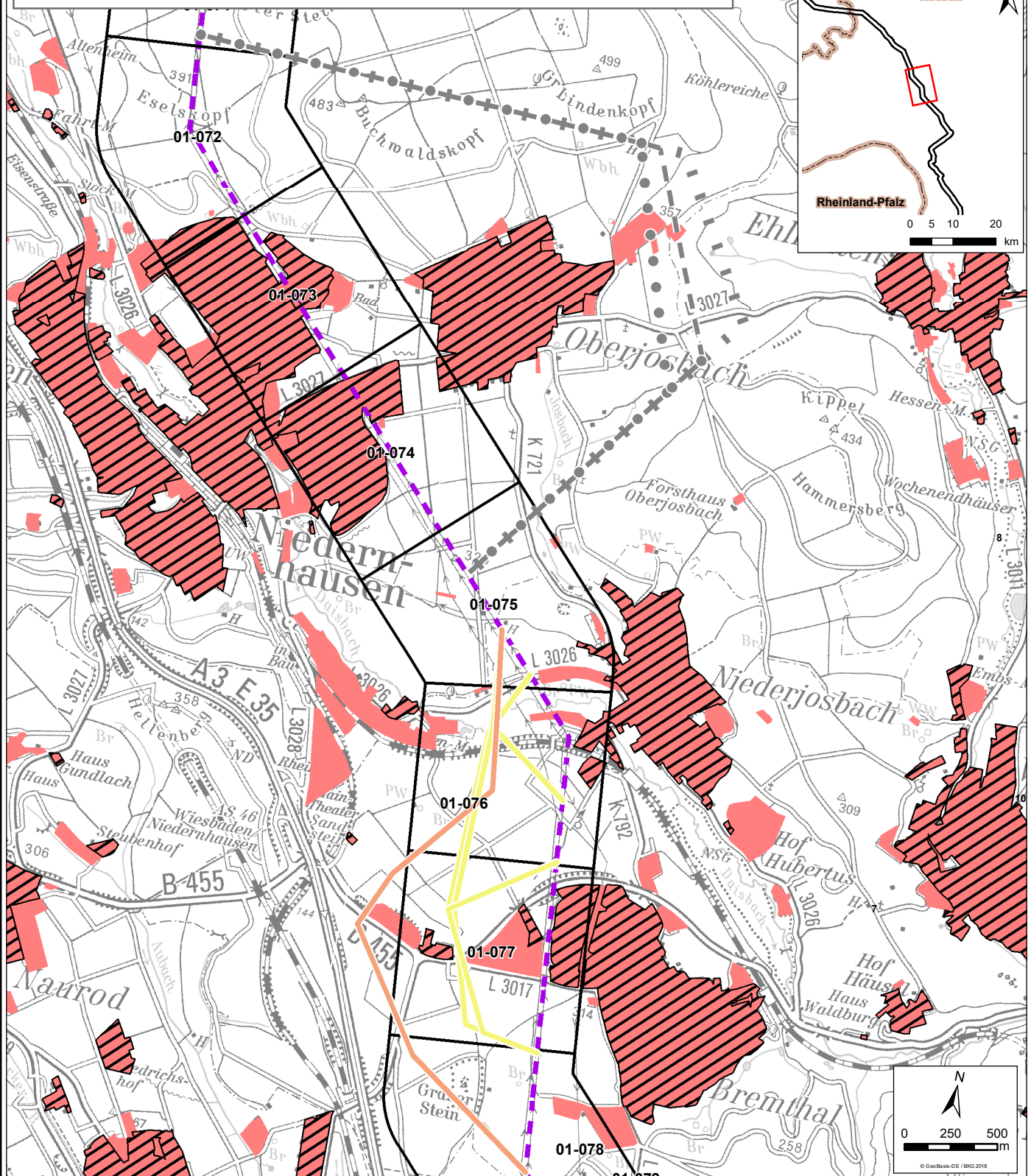
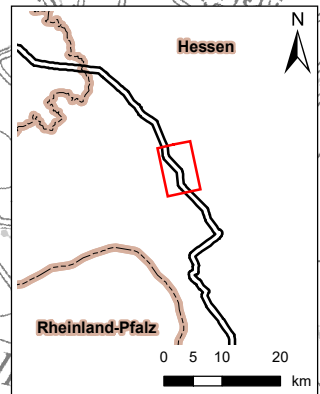
Weitere Erfassungskriterien

- Erholungseinrichtung
- Siedlungsfläche
- Abstandsflächen

Amprion GmbH		
<small>Auftraggeber:</small>	<small>Robert-Schuman-Straße 7 44263 Dortmund</small>	
<small>Erstellt durch:</small>	ERM GmbH	
<small>Siemensstraße 9 62353 Neu-Isenburg</small>	<small>Tel: +49 (0) 6102/206-0 Fax: +49 (0) 6102/206-302</small>	
Höchstspannungsleitung Osterath - Philippsburg Gleichstrom Abschnitt D Weißenthurm - Riedstadt		
<small>Projekt:</small>	Alternativen aus Öffentlichkeitsbeteiligung	
<small>Thema:</small>	Ist-Zustand Schutzgut Mensch (I)	
<small>Blattgröße:</small>	A4	<small>Maßstab:</small> 1:30.000
<small>Bearbeitet:</small>	LE	<small>Status:</small> nach erfolgten Fachgesprächen
<small>Gezeichnet:</small>	NST	<small>Stand:</small> Mai 2019
<small>Geprüft:</small>	BVS	

Die Legende zeigt alle vorgesehenen Inhalte des Schutzgutes Mensch.
Der vorliegende Kartenausschnitt muss nicht jedes aufgeführte Element enthalten.

Niedernhausen Konglomerat (Var. 1, Var. 2, Var. 3), Eppstein 1 & Eppstein 2



Legende

- Leitungskategorie 3 - Nutzung Bestandsleitung (punktueller Umbauten)
- Trassenkorridorsegment
- Alternativen**
- Eppstein 1
- Eppstein 2
- Niedernhausen Konglomerat Var. 1
- Niedernhausen Konglomerat Var. 2
- Niedernhausen Konglomerat Var. 3

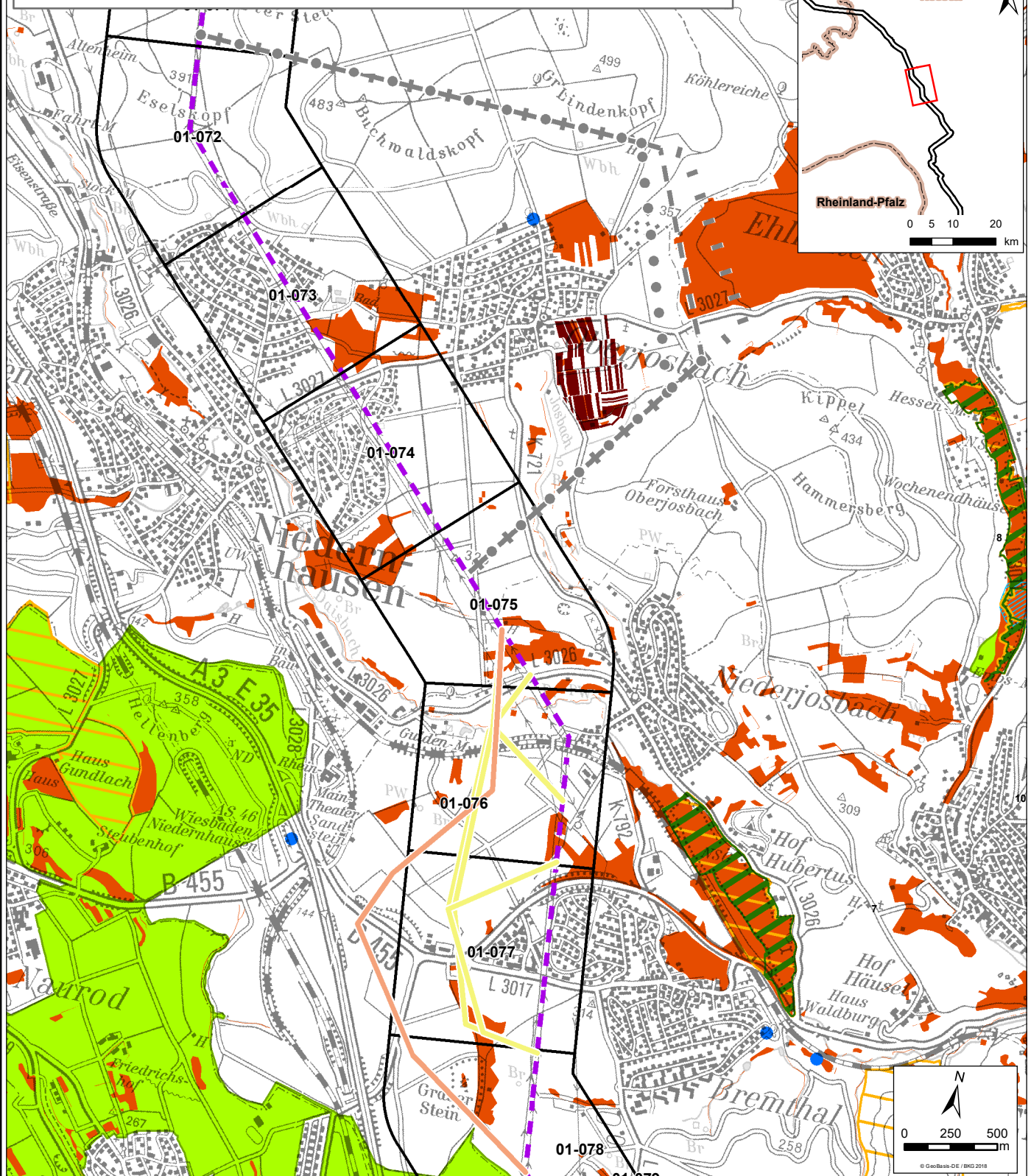
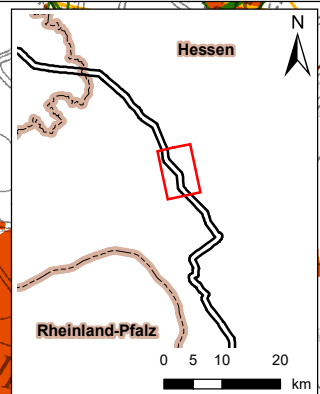
Erfassungskriterien nach 26. BImSchV

- Ort zum dauerhaften Aufenthalt
- Ort zum nicht nur vorübergehenden Aufenthalt
- Ort zum häufigen oder dauerhaften Aufenthalt von Menschen

Amprion GmbH Auftraggeber: Robert-Schuman-Straße 7 44263 Dortmund		
ERM GmbH Erstellt durch: Siemensstraße 9 62393 Neu-Isenburg		Tel: +49 (0) 6102 206-0 Fax: +49 (0) 6102 206-302
Höchstspannungsleitung Osterath - Philippsburg Gleichstrom Abschnitt D Weißenthurm - Riedstadt		
Projekt:		
Phase: Alternativen aus Öffentlichkeitsbeteiligung		
Thema: Ist-Zustand Schutzgut Mensch (II)		
Blattgröße:	A4	Maßstab: 1:30.000
Bearbeitet:	LE	Status: nach erfolgten Fachgesprächen
Gezeichnet:	NST	Stand: Mai 2019
Geprüft:	BVS	

Die Legende zeigt alle vorgesehenen Inhalte des Schutzgutes Mensch. Der vorliegende Kartenausschnitt muss nicht jedes aufgeführte Element enthalten.

Niedernhausen Konglomerat (Var. 1, Var. 2, Var. 3), Eppstein 1 & Eppstein 2



Pfad: I:\dfrad\03\gis\P0370408_Ultranet_Parab_AbsD\00_GIS_Projekte\06_EWB_Alternativen\A4-Karten_20190521\B_2_2_1_TierPflanzeBIO.mxd, Datum gespeichert: 21. Mai 2019

Legende

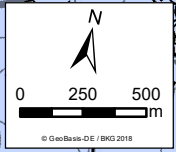
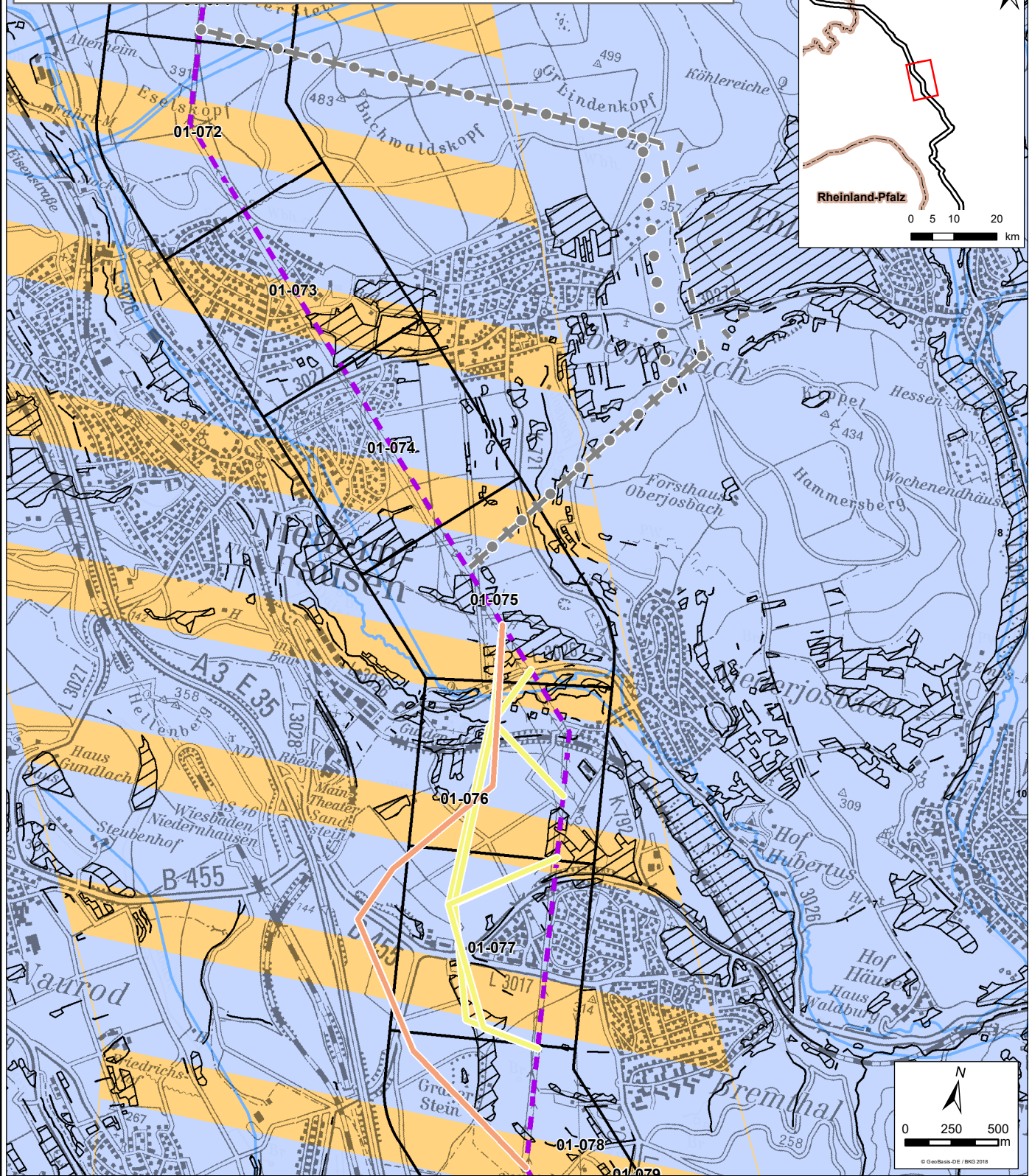
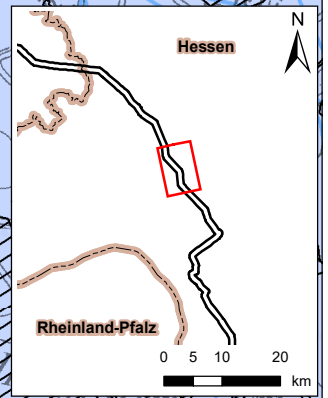
- - - Leitungskategorie 3 - Nutzung Bestandsleitung (punktueller Umbauten)
- Trassenkorridorsegment
- Alternativen**
- Eppstein 1
- Eppstein 2
- Niedernhausen Konglomerat Var. 1
- - - Niedernhausen Konglomerat Var. 2
- Niedernhausen Konglomerat Var. 3
- Natura 2000-Gebiete**
- FFH-Gebiet
- Vogelschutzgebiet

- Geschützte Teile von Natur & Landschaft nach BNatSchG**
- Naturschutzgebiet (§ 23)
- Landschaftsschutzgebiet (§ 26)
- Naturdenkmal (§ 28) (punktuell)
- Geschützter Landschaftsbestandteil (§ 29) (flächig)
- Gesetzlich geschütztes Biotop (§ 30) (punktuell)
- Gesetzlich geschütztes Biotop (§ 30) (linienförmig)
- Gesetzlich geschütztes Biotop (§ 30) (flächig)
- Sonstige Erfassungskriterien**
- Gewässerrandstreifen nach BNatSchG (§ 61)

Amprion GmbH		
<small>Auftraggeber:</small>	<small>Robert-Schuman-Straße 7 44263 Dortmund</small>	
<small>Erstellt durch:</small>	ERM GmbH	<small>Tel: +49 (0) 6102 206-0 Fax: +49 (0) 6102 206-302</small>
<small>Projekt:</small>	Höchstspannungsleitung Osterath - Philippsburg Gleichstrom Abschnitt D Weißenthurm - Riedstadt	
<small>Phase:</small>	Alternativen aus Öffentlichkeitsbeteiligung	
<small>Thema:</small>	Ist Zustand Schutzgut Tiere, Pflanzen und die biologische Vielfalt (I)	
<small>Blattgröße:</small>	A4	<small>Maßstab: 1:30.000</small>
<small>Bearbeitet:</small>	LE	<small>Status: nach erfolgten Fachgesprächen</small>
<small>Gezeichnet:</small>	NST	<small>Stand: Mai 2019</small>
<small>Geprüft:</small>	BVS	

Die Legende zeigt alle vorgesehenen Inhalte des Schutzgutes Tiere, Pflanzen und die biologische Vielfalt. Der vorliegende Kartenausschnitt muss nicht jedes aufgeführte Element enthalten

Niedernhausen Konglomerat (Var. 1, Var. 2, Var. 3), Eppstein 1 & Eppstein 2



Legende

- Leitungskategorie 3 - Nutzung Bestandsleitung (punktuelle Umbauten)
- Trassenkorridorsegment
- Alternativen**
- Eppstein 1
- Eppstein 2
- Niedernhausen Konglomerat Var. 1
- Niedernhausen Konglomerat Var. 2
- Niedernhausen Konglomerat Var. 3

Biotop

- Biotopverbund (linienförmig)
- Biotopverbund (flächig)
- Schutzwürdiges Biotop (punktuell)
- Schutzwürdiges Biotop (linienförmig)
- Schutzwürdiges Biotop (flächig)

Avifaunistische Belange

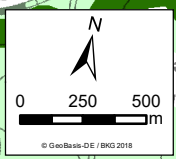
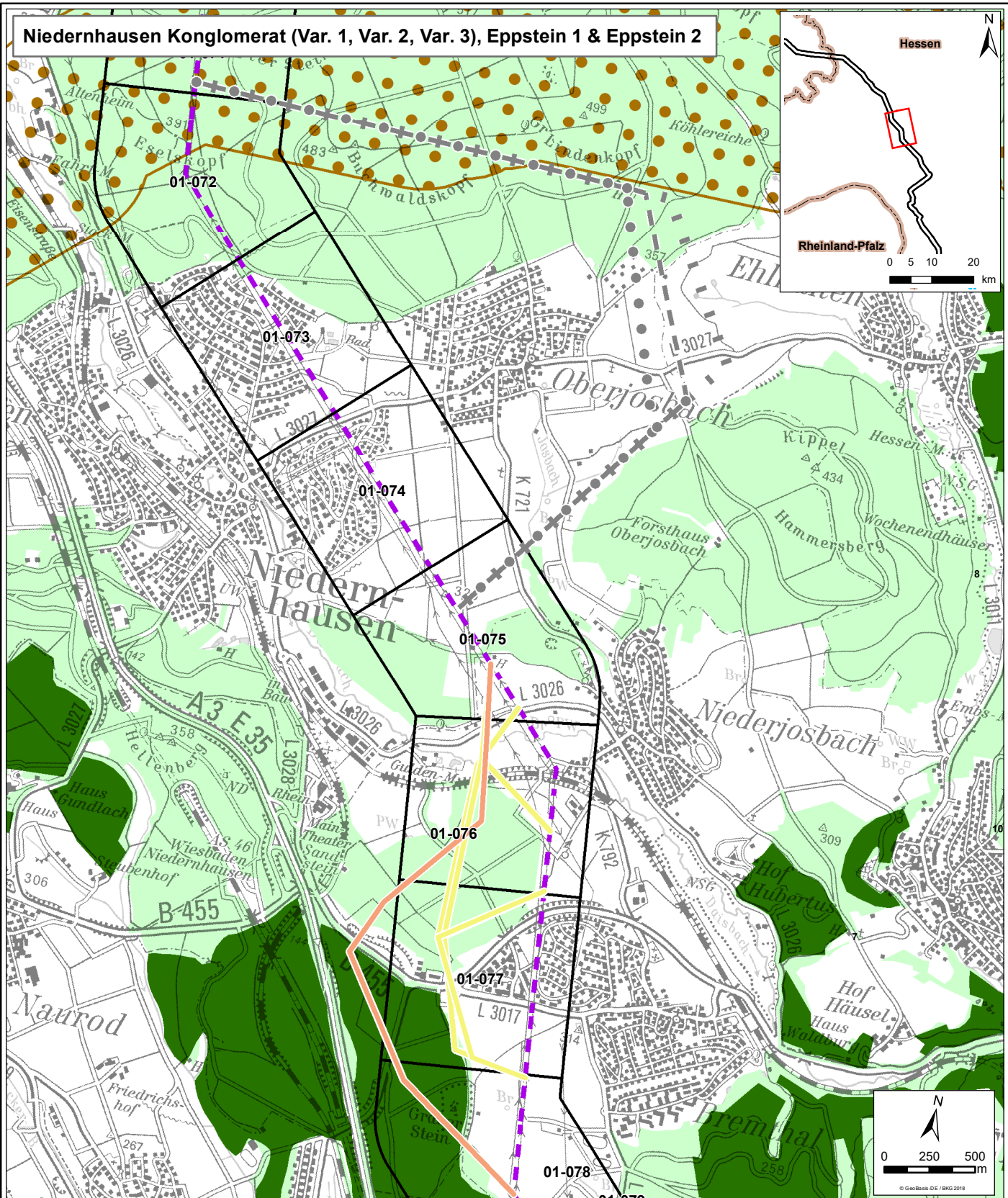
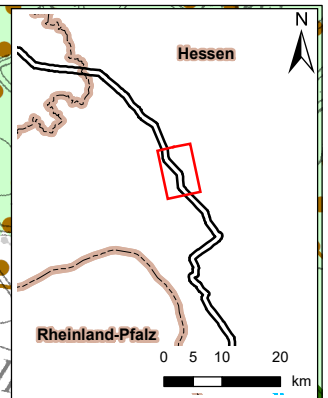
- Important Bird and Biodiversity Area
- Vogelzugkorridor (linienförmig)
- Vogelzugkorridor (flächig)

Die Legende zeigt alle vorgesehenen Inhalte des Schutzgutes Tiere, Pflanzen und die biologische Vielfalt. Der vorliegende Kartenausschnitt muss nicht jedes aufgeführte Element enthalten

Auftraggeber:	Amprion GmbH Robert-Schuman-Strasse 7 44263 Dortmund	
Erstellt durch:	ERM GmbH Siemenstraße 9 62353 Neu-Isenburg	
Projekt:	Höchstspannungsleitung Osterath - Philippsburg Gleichstrom Abschnitt D Weißenthurm - Riedstadt	
Phase:	Alternativen aus Öffentlichkeitsbeteiligung	
Thema:	Ist Zustand Schutzgut Tiere, Pflanzen und die biologische Vielfalt (II)	
Blattgröße:	A4	Maßstab: 1:30.000
Bearbeitet:	LE	Status: nach erfolgten Fachgesprächen
Gezeichnet:	NST	Stand: Mai 2019
Geprüft:	BVS	

Pfad: \\d:\rad\c3\gis\P0370408_UltraneT_Parab_AbsD\00_GIS_Projekte\06_EWB_Alternativen\A4-Karten_20190521\IB_2_2_2_TierPflanzeBIO.mxd, Datum gespeichert: 21. Mai 2019

Niedernhausen Konglomerat (Var. 1, Var. 2, Var. 3), Eppstein 1 & Eppstein 2



Pfad: \\d:\rad\03\gis\p0370408_Ultrane\Paras_AbsD\00_GIS_Projekte\06_EWB_Alternativen\A4-Karten_20190521\B_2_2_3_TierPflanzeBic.mxd Datum gespeichert: 21. Mai 2019

Legende

Leitungskategorie 3 - Nutzung Bestandsleitung (punktuelle Umbauten)

Trassenkorridorsegment

Alternativen

- Eppstein 1
- Eppstein 2
- Niedernhausen Konglomerat Var. 1
- Niedernhausen Konglomerat Var. 2
- Niedernhausen Konglomerat Var. 3

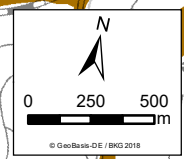
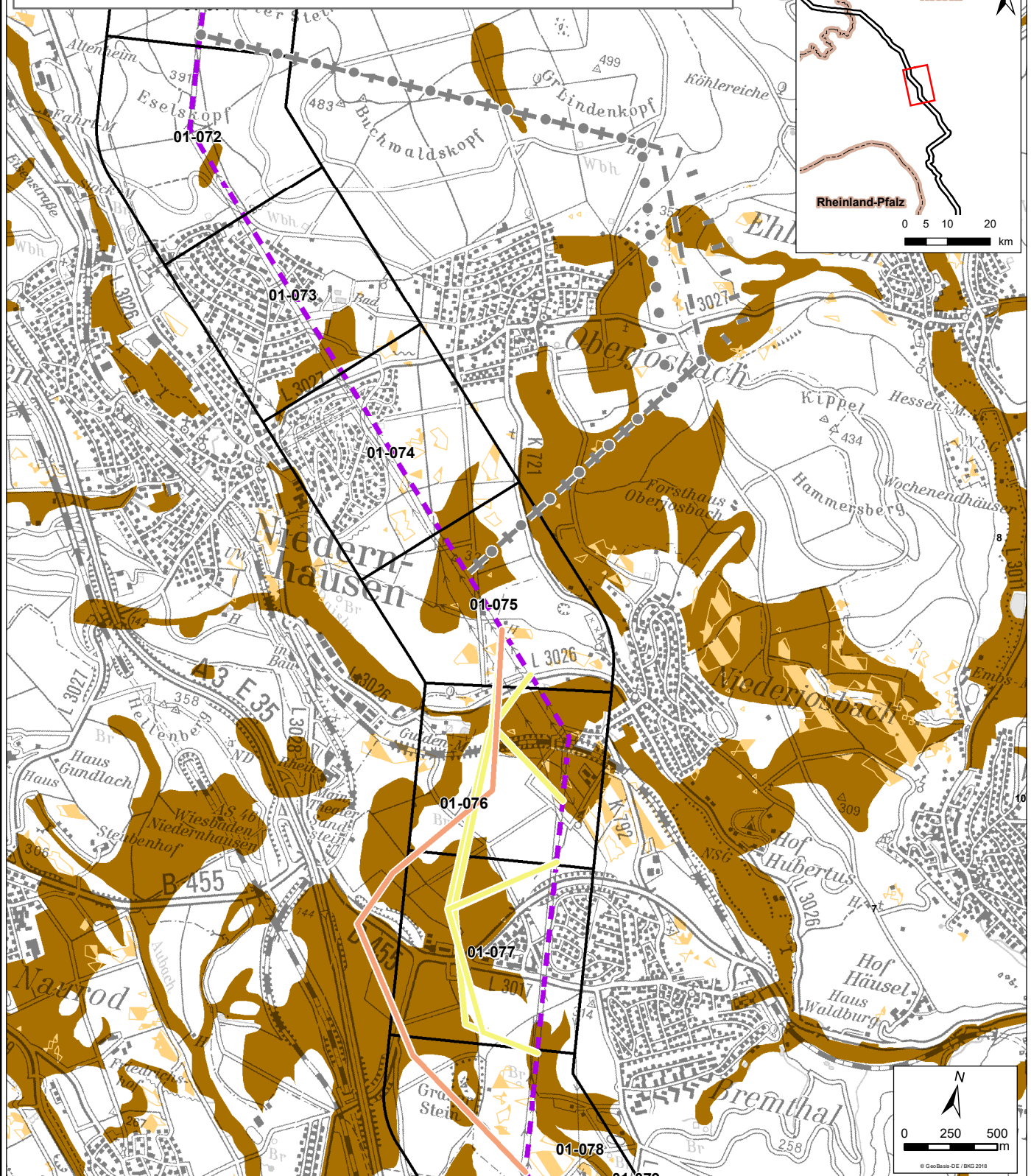
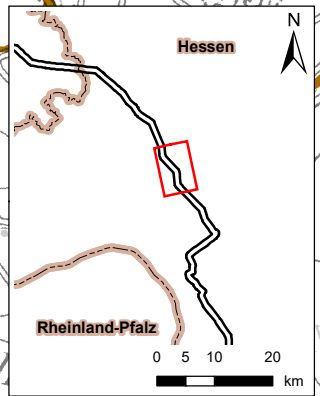
Sonstige Kriterien

- Wald
- Schutzwald
- Naturwaldreservate
- LIFE-Projekt (linienförmig)
- Wildtierkorridor (flächig)
- Fläche der Artenhilfskonzepte

Amprion GmbH Auftraggeber: Robert-Schuman-Straße 7 44263 Dortmund		
ERM GmbH Erstellt durch: Siemensstraße 9 62363 Neu-Isenburg		Tel: +49 (0) 6102 206-0 Fax: +49 (0) 6102 206-302
Höchstspannungsleitung Osterath - Philippsburg Gleichstrom Abschnitt D Weißenthurm - Riedstadt		
Projekt: Alternativen aus Öffentlichkeitsbeteiligung		
Thema: Ist Zustand Schutzgut Tiere, Pflanzen und die biologische Vielfalt (III)		
Blattgröße:	A4	Maßstab: 1:30.000
Bearbeitet:	LE	Status: nach erfolgten Fachgesprächen
Gezeichnet:	NST	Stand: Mai 2019
Geprüft:	BVS	

Die Legende zeigt alle vorgesehenen Inhalte des Schutzgutes Tiere, Pflanzen und die biologische Vielfalt. Der vorliegende Kartenausschnitt muss nicht jedes aufgeführte Element enthalten

Niedernhausen Konglomerat (Var. 1, Var. 2, Var. 3), Eppstein 1 & Eppstein 2



Legende

- Leitungskategorie 3 - Nutzung Bestandsleitung (punktuelle Umbauten)
- Trassenkorridorsegment
- Alternativen**
- Eppstein 1
- Eppstein 2
- Niedernhausen Konglomerat Var. 1
- Niedernhausen Konglomerat Var. 2
- Niedernhausen Konglomerat Var. 3

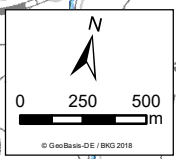
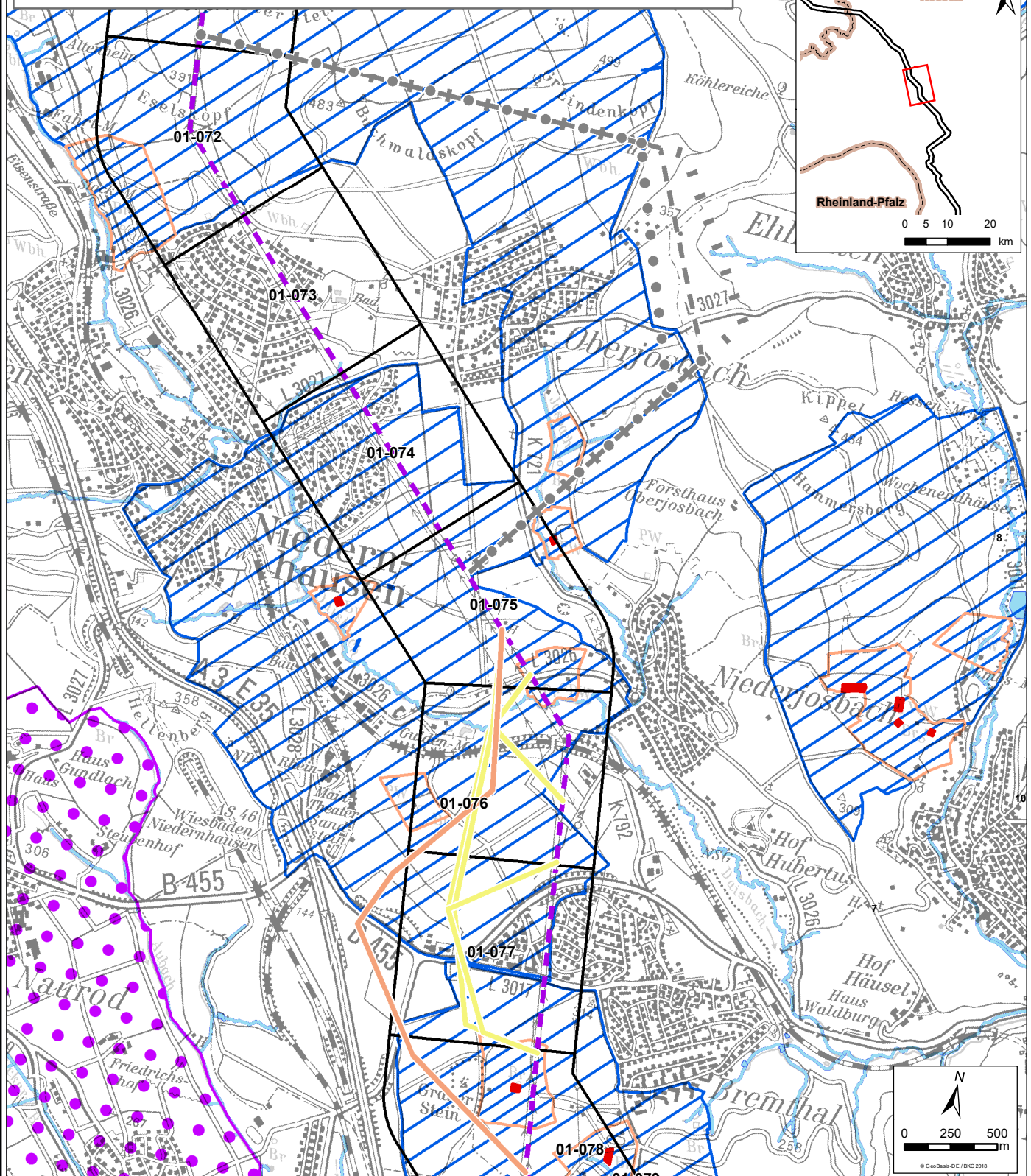
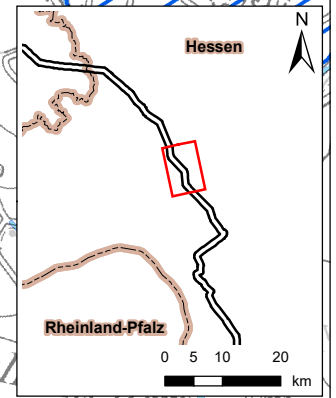
Boden

- feuchter verdichtungsempfindlicher Boden
- Boden als Archiv der Natur- und Kulturgeschichte
- Erosionsempfindlicher Boden

Auftraggeber:	Amprion GmbH Robert-Schuman-Straße 7 44263 Dortmund		
Erstellt durch:	ERM GmbH Siemensstraße 9 62353 Neu-Isenburg	Tel: +49 (0) 6102 206-0 Fax: +49 (0) 6102 206-302	
Projekt:	Höchstspannungsleitung Osterath - Philippsburg Gleichstrom Abschnitt D Weißenthurm - Riedstadt		
Phase:	Alternativen aus Öffentlichkeitsbeteiligung		
Thema:	Ist-Zustand Schutzgut Boden		
Blattgröße:	A4	Maßstab:	1:30.000
Bearbeitet:	LE	Status:	nach erfolgten Fachgesprächen
Gezeichnet:	NST	Stand:	Mai 2019
Geprüft:	BVS		

Die Legende zeigt alle vorgesehenen Inhalte des Schutzgutes Boden.
Der vorliegende Kartenausschnitt muss nicht jedes aufgeführte Element enthalten

Niedernhausen Konglomerat (Var. 1, Var. 2, Var. 3), Eppstein 1 & Eppstein 2



Pfad: I:\drad\03\gis\p0370408_Ultrane\Parab_AbsD\00_GIS_Projekte\06_EWB_Alternativen\A4-Karten_20190521\B_2_4_Wasser.mxd, Datum gespeichert: 21. Mai 2019, Datum gedruckt: 21. Mai 2019

Legende

- Leitungskategorie 3 - Nutzung Bestandsleitung (punktueller Umbauten)
- Trassenkorridorsegment
- Alternativen**
- Eppstein 1
- Eppstein 2
- Niedernhausen Konglomerat Var. 1
- Niedernhausen Konglomerat Var. 2
- Niedernhausen Konglomerat Var. 3

Wasserschutzgebiet

- Schutzzone I
- Schutzzone II
- Schutzzone III

Heilquellenschutzgebiet

- Schutzzone qualitativ II / quantitativ B
- Schutzzone qualitativ III & IV

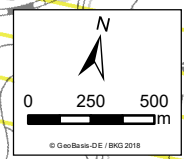
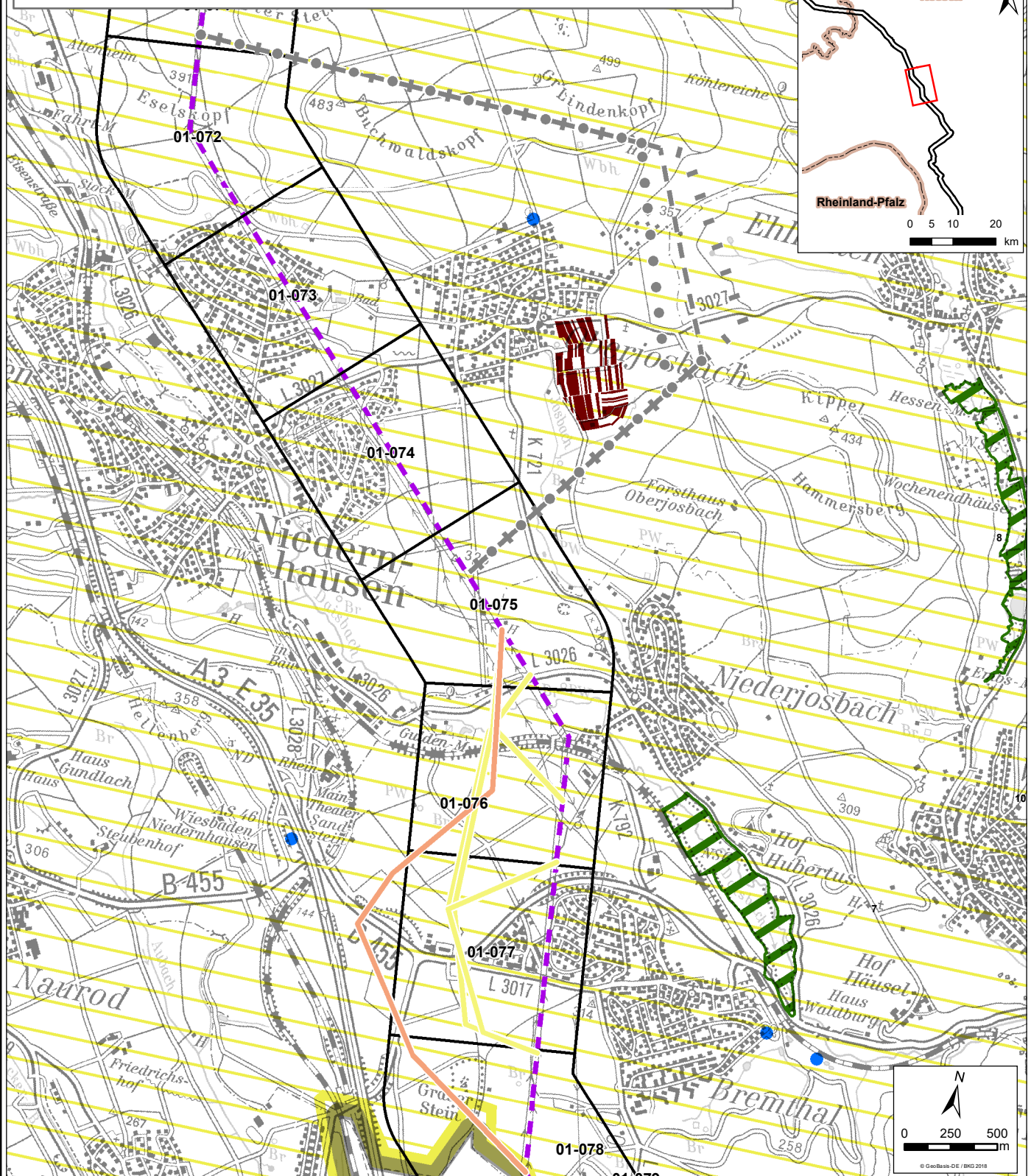
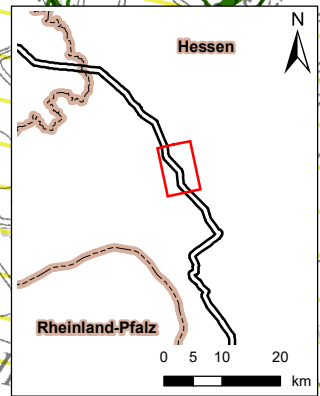
Weitere Erfassungskriterien

- Gewässer (linienförmig)
- Gewässer (flächig)

Die Legende zeigt alle vorgesehenen Inhalte des Schutzgutes Wasser. Der vorliegende Kartenausschnitt muss nicht jedes aufgeführte Element enthalten

Amprion GmbH	
<small>Auftraggeber:</small>	<small>Robert-Schuman-Strasse 7 44263 Dortmund</small>
<small>Erstellt durch:</small>	ERM GmbH <small>Siemensstraße 9 62523 Neu-Isenburg Tel: +49 (0) 6102 206-0 Fax: +49 (0) 6102 206-302</small>
<small>Projekt:</small>	Höchstspannungsleitung Osterath - Philippsburg Gleichstrom Abschnitt D Weißenthurm - Riedstadt
<small>Phase:</small>	Alternativen aus Öffentlichkeitsbeteiligung
<small>Thema:</small>	Ist-Zustand Schutzgut Wasser
<small>Blattgröße:</small>	A4 <small>Maßstab:</small> 1:30.000
<small>Bearbeitet:</small>	LE <small>Status:</small> nach erfolgten Fachgesprächen
<small>Gezeichnet:</small>	NST <small>Stand:</small> Mai 2019
<small>Geprüft:</small>	BVS

Niedernhausen Konglomerat (Var. 1, Var. 2, Var. 3), Eppstein 1 & Eppstein 2



Legende

- Leitungskategorie 3 - Nutzung Bestandsleitung (punktueller Umbauten)
- Trassenkorridorsegment
- Alternativen**
- Eppstein 1
- Eppstein 2
- Niedernhausen Konglomerat Var. 1
- Niedernhausen Konglomerat Var. 2
- Niedernhausen Konglomerat Var. 3

Geschützte Teile von Natur & Landschaft nach BNatSchG

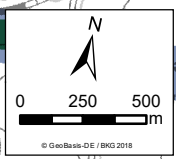
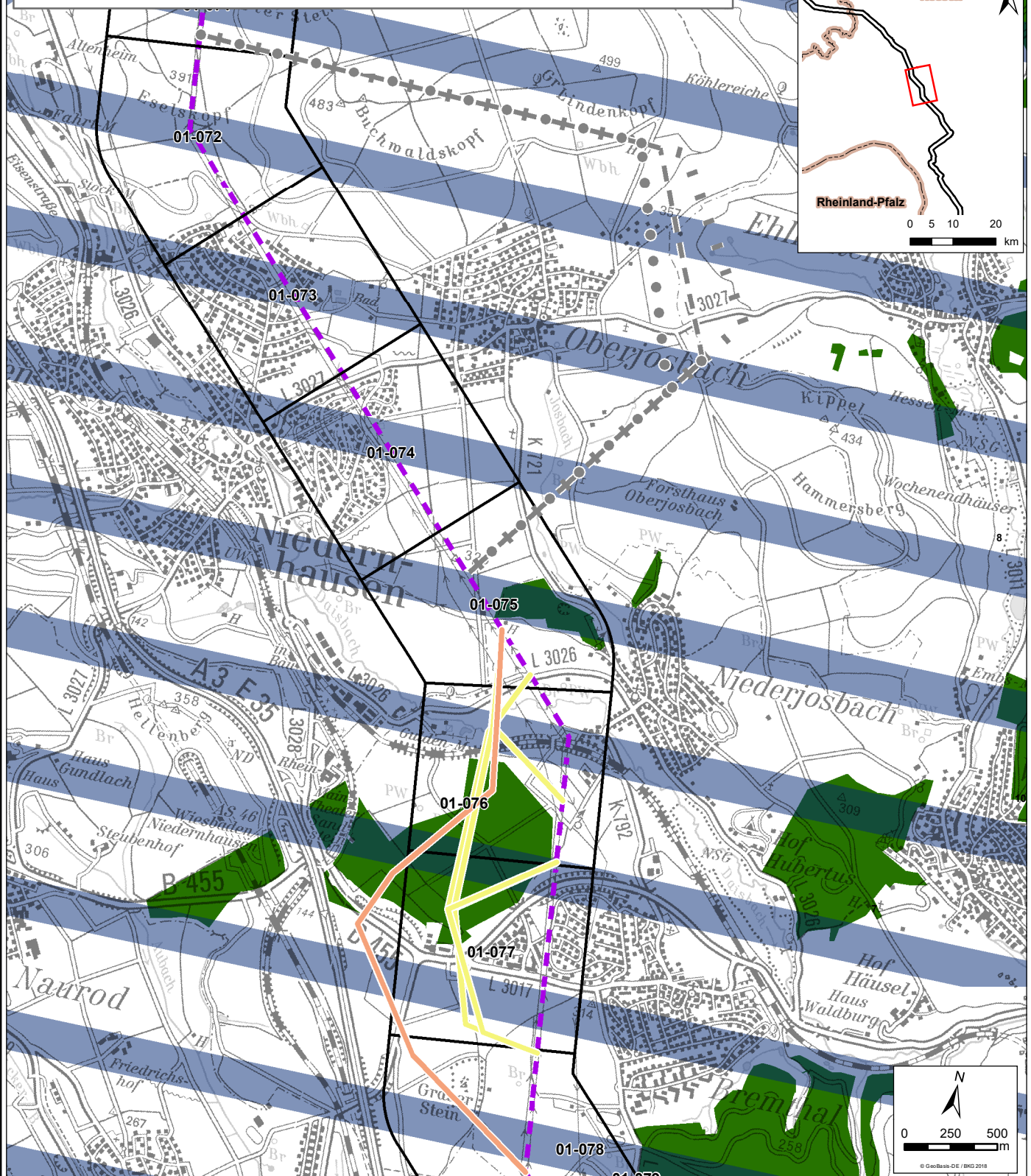
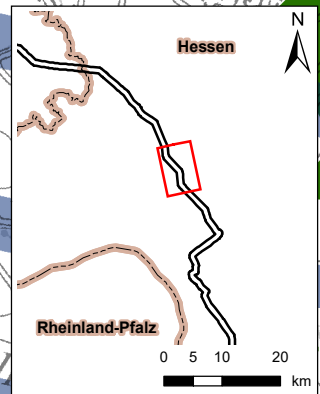
- Naturschutzgebiet (§ 23)
- Naturpark (§ 27)
- Naturdenkmal (§ 28) (punktuell)
- Naturdenkmal (§ 28) (flächig)
- Geschützter Landschaftsbestandteil (§ 29) (punktuell)
- Geschützter Landschaftsbestandteil (§ 29) (flächig)

Die Legende zeigt alle vorgesehenen Inhalte des Schutzgutes Landschaft. Der vorliegende Kartenausschnitt muss nicht jedes aufgeführte Element enthalten

Amprion GmbH Auftraggeber: Robert-Schuman-Straße 7 44263 Dortmund		
ERM GmbH Erstellt durch: Siemensstraße 9 62399 Neu-Isenburg		Tel: +49 (0) 6102 206-0 Fax: +49 (0) 6102 206-302
Höchstspannungsleitung Osterath - Philippsburg Gleichstrom Abschnitt D Weißenthurm - Riedstadt		
Projekt: Alternativen aus Öffentlichkeitsbeteiligung		
Thema: Ist-Zustand Schutzgut Landschaft (I)		
Blattgröße:	A4	Maßstab: 1:30.000
Bearbeitet:	LE	Status: nach erfolgten Fachgesprächen
Gezeichnet:	NST	Stand: Mai 2019
Geprüft:	BVS	

Pfad: \\d:\rad\c3\gis\p0370408_Ultraneet_Parab_AbsD000_GIS_Projekte\06_EWB_Alternativen\A4-Karten_20190521\IB_2_5_1_Landschaft.mxd, Datum gespeichert: 21. Mai 2019, Datum gedruckt: 21. Mai 2019

Niedernhausen Konglomerat (Var. 1, Var. 2, Var. 3), Eppstein 1 & Eppstein 2



Pfad: \\d:\rad\c03\gis\p0370408_Ultrane\Parab_AbsD000_GIS_Projekte\06_EWB_Alternativen\A4-Karten_20190521\IB_2_5_2_Landschaft.mxd Datum gespeichert: 21. Mai 2019, Datum gedruckt: 21. Mai 2019

Legende

- Leitungskategorie 3 - Nutzung Bestandsleitung (punktueller Umbauten)
- Trassenkorridorsegment
- Alternativen**
- Eppstein 1
- Eppstein 2
- Niedernhausen Konglomerat Var. 1
- Niedernhausen Konglomerat Var. 2
- Niedernhausen Konglomerat Var. 3

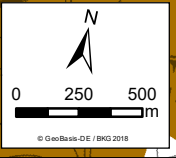
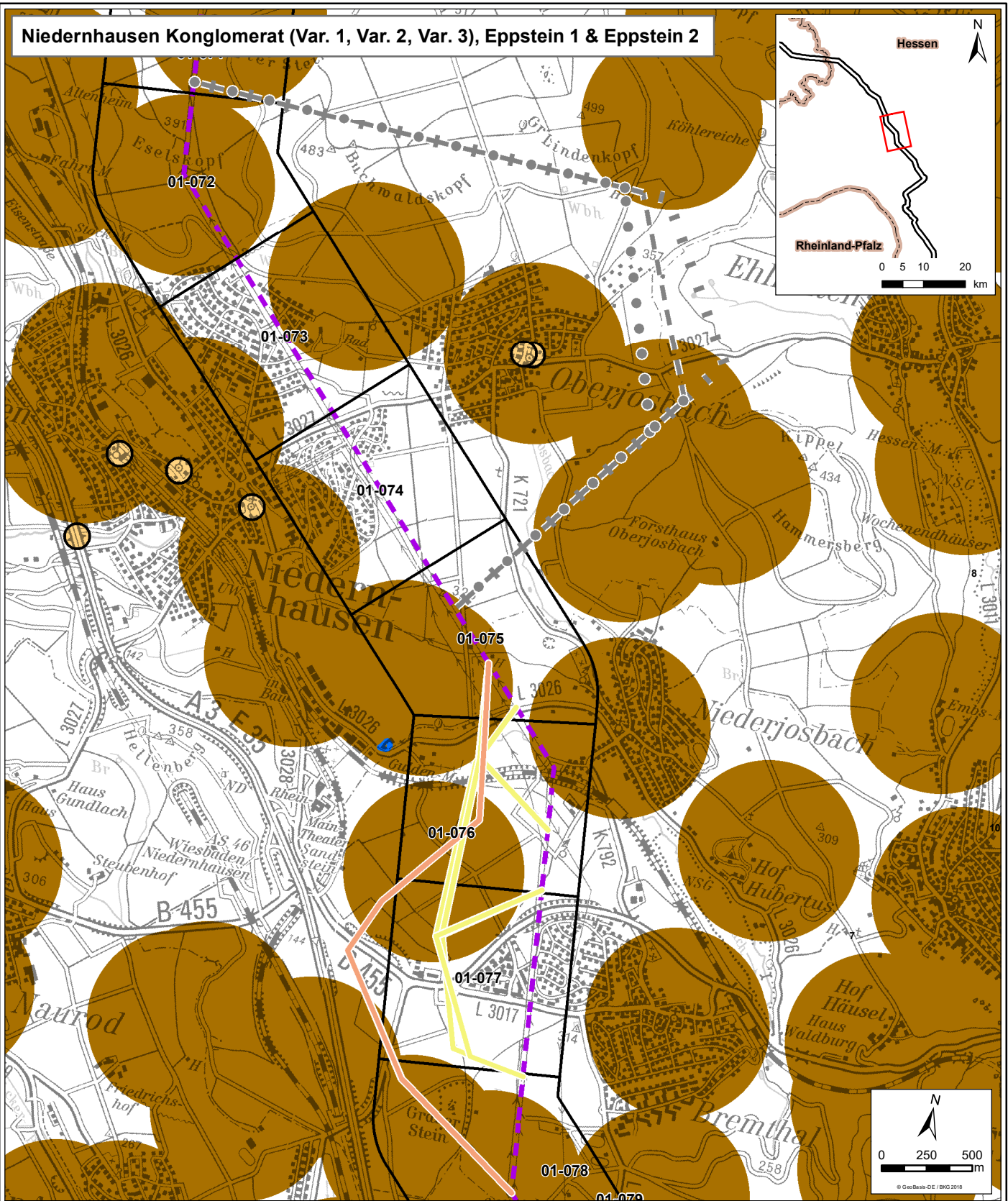
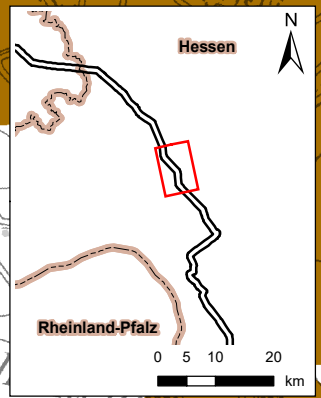
Sonstige Erfassungskriterien

- Mindestens regional bedeutsames Gebiet zur landschaftsgebundenen Erholung
- Schutzwürdige Landschaft
- Historische Kulturlandschaft
- UNESCO-Welterbe mit Zusatz Kulturlandschaft
- Unzerschnittener verkehrsarmer Raum > 50 km²
- Erholungswald

Die Legende zeigt alle vorgesehenen Inhalte des Schutzgutes Landschaft. Der vorliegende Kartenausschnitt muss nicht jedes aufgeführte Element enthalten

Amprion GmbH	
<small>Auftraggeber:</small>	<small>Robert-Schuman-Straße 7 44263 Dortmund</small>
ERM GmbH	
<small>Erstellt durch:</small>	<small>Siemensstraße 9 62353 Neu-Isenburg Tel: +49 (0) 6102 206-0 Fax: +49 (0) 6102 206-302</small>
Projekt:	Höchstspannungsleitung Osterath - Philippsburg Gleichstrom Abschnitt D Weißenthurm - Riedstadt
Phase:	Alternativen aus Öffentlichkeitsbeteiligung
Thema:	Ist-Zustand Schutzgut Landschaft (II)
<small>Blattgröße:</small>	<small>A4 Maßstab: 1:30.000</small>
<small>Bearbeitet:</small>	<small>LE Status: nach erfolgten Fachgesprächen</small>
<small>Gezeichnet:</small>	<small>NST Stand: Mai 2019</small>
<small>Geprüft:</small>	<small>BVS</small>

Niedernhausen Konglomerat (Var. 1, Var. 2, Var. 3), Eppstein 1 & Eppstein 2



Pfad: I:\dfrad\03\gis\p0370408_Ultrane\Parab_AbsD\00_GIS_Projekte\06_EWB_Alternativen\A4-Karten_20190521\B_2_6_Kultur.mxd, Datum gespeichert: 21. Mai 2019

Legende

- Leitungskategorie 3 - Nutzung Bestandsleitung (punktueller Umbauten)
- Trassenkorridorsegment
- Alternativen**
- Eppstein 1
- Eppstein 2
- Niedernhausen Konglomerat Var. 1
- Niedernhausen Konglomerat Var. 2
- Niedernhausen Konglomerat Var. 3

Kulturgüter

- Bodendenkmal bzw. archäologische Fundstelle (flächig)
- Gesamtanlage (punktuell)
- Gesamtanlage (flächig)
- Baudenkmale (punktuell)
- Grabungsschutzgebiet
- UNESCO-Weltkulturerbestätte
- 10 km Umgebungsbereich LRP MRW (Vermeidung optischer Beeinträchtigung) Gilt nur für Rheinland-Pfalz.

Auftraggeber:	Amprion GmbH Robert-Schuman-Strasse 7 44263 Dortmund		
Erstellt durch:	ERM GmbH Siemensstraße 9 62353 Neu-Isenburg		
Projekt:	Höchstspannungsleitung Osterath - Philippsburg Gleichstrom Abschnitt D Weißenthurm - Riedstadt		
Phase:	Alternativen aus Öffentlichkeitsbeteiligung		
Thema:	Ist-Zustand Schutzgut Kultur- und Sachgüter		
Blattgröße:	A4	Maßstab:	1:30.000
Bearbeitet:	LE	Status:	nach erfolgten Fachgesprächen
Gezeichnet:	NST	Stand:	Mai 2019
Geprüft:	BVS		

Die Legende zeigt alle vorgesehenen Inhalte des Schutzgutes Kultur- und Sachgüter. Der vorliegende Kartenausschnitt muss nicht jedes aufgeführte Element enthalten